

### KINSHOFER MECH. SCHNELLWECHSLER MS01, TB219



**Ref.-nummer:** Z590085

**Baujahr:** 2022

**Standort:** Baienfurt

#### Technische Daten

**Kinshofer, Mech. Schnellwechsler MS01, Takeuchi TB 216**

**Referenznummer:** Z590085

**Hersteller:** Kinshofer

**Typ:** MS01

**Baujahr:** 2022

**Passt an:** z.B. Takeuchi TB 216

**Stielbreite:** 105 mm

**Bolzendurchmesser:** 30 mm

**Bolzenabstand:** 132 mm

**Standort:** Baienfurt

**Jetzt anfragen!**

**[sales@kiesel.net](mailto:sales@kiesel.net)**

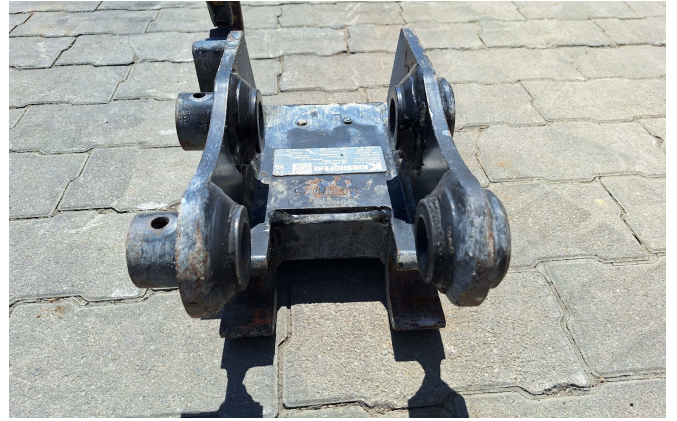
# KIESEL

Mein Systempartner.

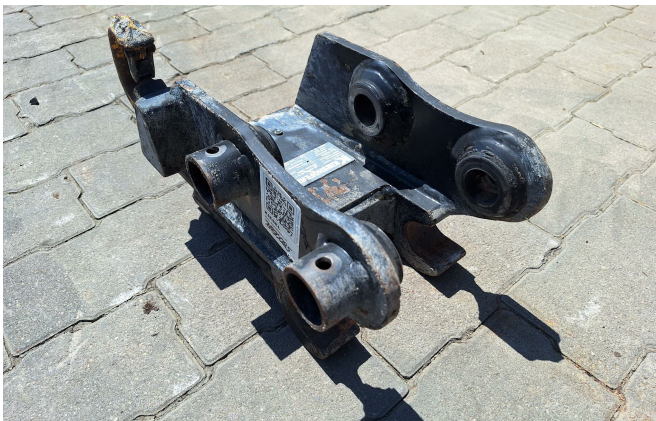
## KINSHOFER MECH. SCHNELLWECHSLER MS01, TB219



Ansicht 1



Ansicht 2



Ansicht 3



Ansicht 4



Ansicht 5



Ansicht 6