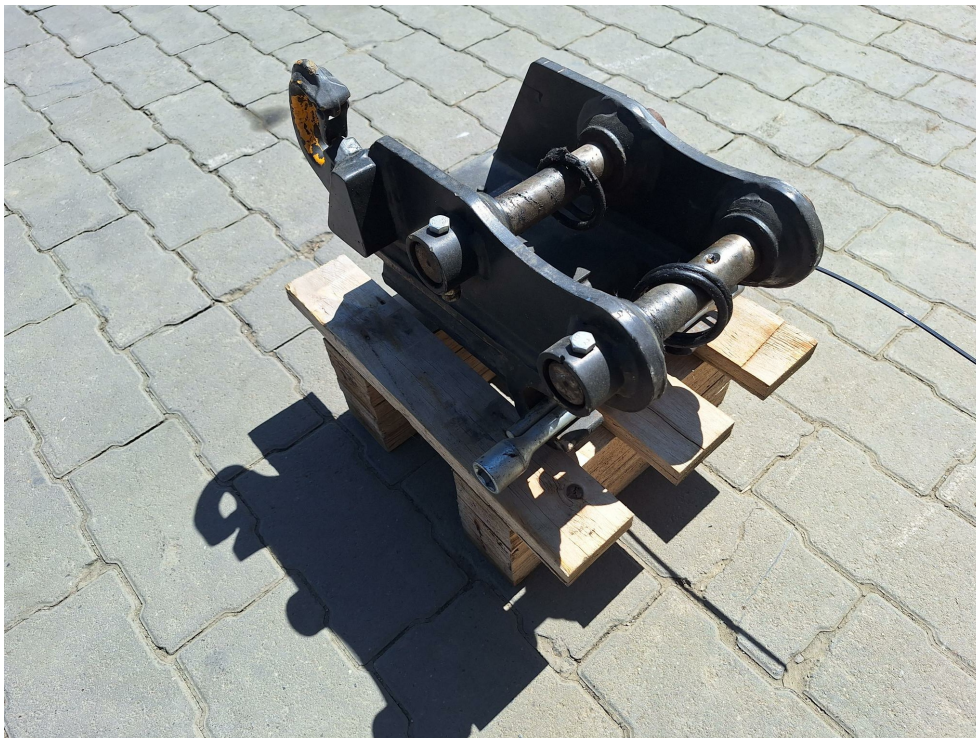


KINSHOFER MECH. SCHNELLWECHSLER MS01, TB216 - ZE19



Ref.-nummer: Z590083

Baujahr: 2022

Standort: Baienfurt

Technische Daten

Kinshofer, mech. Schnellwechsler MS01, Takeuchi TB 216

Referenznummer: Z590083

Hersteller: Kinshofer

Typ: MS01

Bolzendurchmesser: 30mm

Stielbreite: 105mm

Achsmaß: 185mm

Passt an: z.B.: Takeuchi TB 216

Standort: Baienfurt

Jetzt anfragen!

sales@kiesel.net

KIESEL

Mein Systempartner.

KINSHOFER MECH. SCHNELLWECHSLER MS01, TB216 - ZE19



Ansicht 1



Ansicht 2



Ansicht 3



Ansicht 4