

WINKELBAUER

HYDRAULISCHER SCHNELLWECHSLER MC HPK XL, MC HPK XL



Ref.-nummer: Z120569

Baujahr: 2016

Standort: Baienfurt

Technische Daten

Winkelbauer, Hydraulischer Schnellwechsler MC HPK XL, Hitachi ZX180-ZX190-ZX210-ZX220-ZX225

Referenznummer: Z120569

Hersteller: Winkelbauer

Typ: MC HPK XL

Baujahr: 2016

Passt an: z.B. Hitachi ZX180-ZX190-ZX210-ZX220-ZX225

Bolzendurchmesser: 80 mm

Stielbreite: 306 mm

Achsmaß: 475 mm

Gewicht: 321 kg

Standort: Baienfurt

Jetzt anfragen!

sales@kiesel.net

KIESEL

Mein Systempartner.

WINKELBAUER

**HYDRAULISCHER SCHNELLWECHSLER MC HPK XL,
MC HPK XL**



Ansicht 1



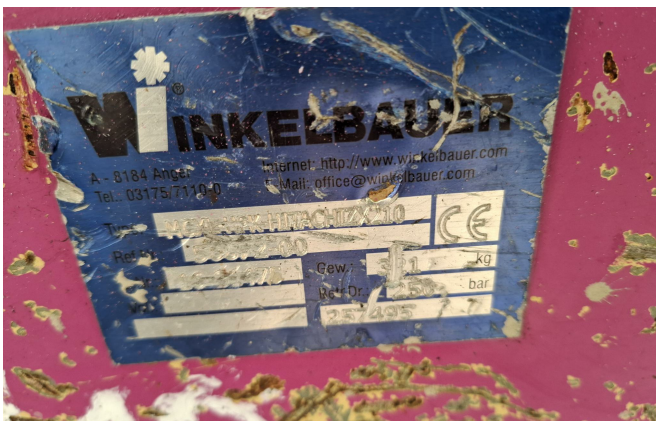
Ansicht 2



Ansicht 3



Ansicht 4



Ansicht 5