

HITACHI

ZW95



Ref.-nummer: 001122076

Baujahr: 2022

Betriebsstunden: 642

Standort: Baienfurt

Ausstattung:

Betriebsgewicht ca. 5410kg

ROPS Kabine

55kW/75PS Motor Deutz Typ TD 2.9 L4

Dieselpartikelfilter

20-km/h Version

Hydraulikausrüstung für 1. Zusatzkreis

Dauerschaltung 1. Zusatzkreis

Hubwerksfederung

Verrohrung für hydr. Schnellwechslser

Heizung

Multifunktions-Joystick

Abschleppkupplung

Reifen 405/70 R18

Mehrzweckschaufel (4in1) 1950mm, 800l

Palettengabel 1100mm

--

Operating weight ca. 5410kg

ROPS cabin

55kW/75PS Deutz engine Type TD 2,9 L4

Diesel particle filter

20km/h version

hydraulic equipment for 1st additional circuit

continuous circuit 1st additional circuit
lifting gear suspension
piping for hydraulic quick coupler
heating
multi-purpose joystick
drawbar coupling
tyres 405/70 R18
multi-purpose bucket (4in1) 1950mm, 800l
palette fork 1100mm

Worldwide delivery. Please ask for our low shipping costs.

Jetzt anfragen!
sales@kiesel.net

KIESEL

Mein Systempartner.

HITACHI

ZW95

**WIR
KAUFEN
IHRE**

BAUMASCHINEN
UMSCHLAGMASCHINEN
ANBAUGERÄTE
UND JEDE ART VON ZUBEHÖR!

✓ Jede Marke
✓ Jedes Baujahr
✓ Jeder Zustand

Ankauf@kiesel.net
T: 0152 57 95 89 96



Ansicht 1



Ansicht 3



Ansicht 5



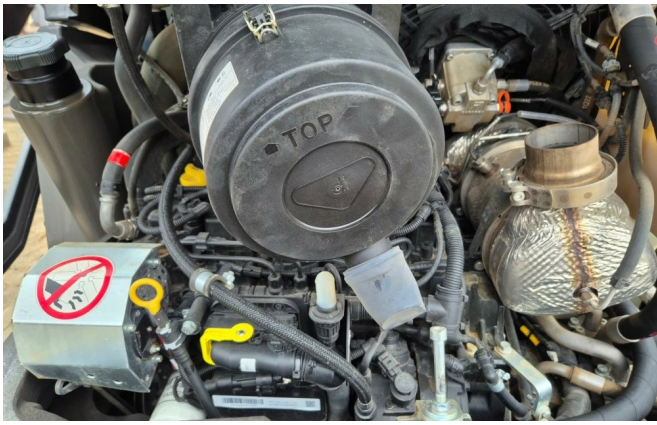
Ansicht 2



Ansicht 4



Ansicht 6



Ansicht 7



Ansicht 8



Ansicht 9



Ansicht 10



Ansicht 11



Ansicht 12



Ansicht 13



Ansicht 14



Ansicht 15



Ansicht 16