

SCHNELLWECHSLER MS01



Ref.-nummer: Z590081

Baujahr: 2022

Standort: Baienfurt

Technische Daten

Kinshofer, mech. Schnellwechsler MS01, passend TB216 / ZE19

Referenznummer: Z590081

Hersteller: Kinshofer

Typ: KMS01

Baujahr: 2022

Passt an: z.B. Takeuchi TB216 / Hitachi ZE19

Stielbreite: 105mm

Bolzendurchmesser: 30mm

Bolzenabstand: 185mm

Standort: Baienfurt

Jetzt anfragen!

sales@kiesel.net

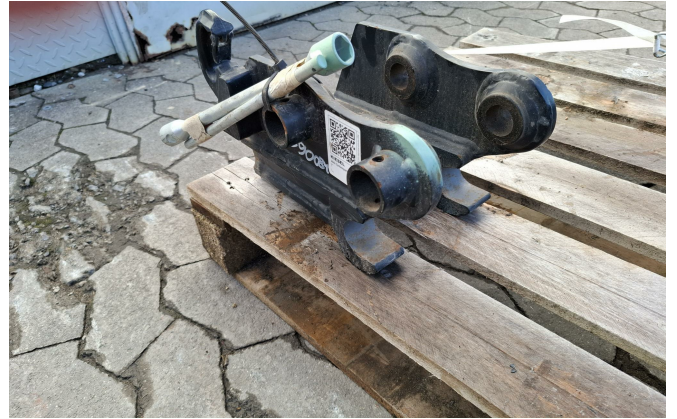
KIESEL

Mein Systempartner.

SCHNELLWECHSLER MS01



Ansicht 1



Ansicht 2



Ansicht 3



Ansicht 4