

MECH. SCHNELLWECHSLER MS03, ZX33-ZX38



Ref.-nummer: Z93307

Baujahr: 2023

Standort: Stockstadt am Rhein

Technische Daten

Kinshofer, mech. Schnellwechsler MS03, ZX33-ZX38

Referenznummer: Z93307

Hersteller: Kinshofer

Typ: KMS03

Baujahr: 2023

Passt an: z.B. Hitachi ZX33-ZX38

Stielbreite: 145 mm

Bolzendurchmesser: 40 mm

Bolzenabstand: 185 mm

Standort: Stockstadt a. R.

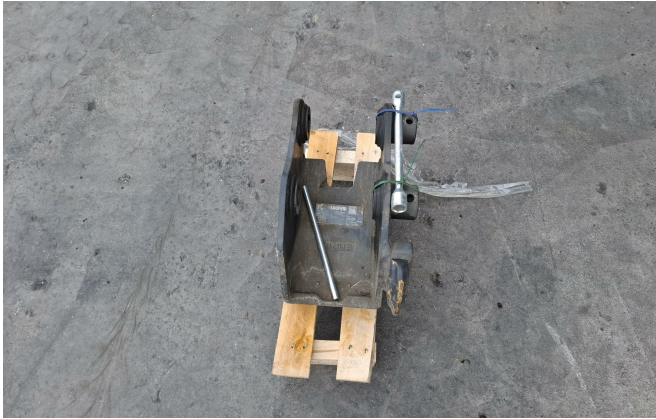
Jetzt anfragen!

sales@kiesel.net

KIESEL

Mein Systempartner.

MECH. SCHNELLWECHSLER MS03, ZX33-ZX38



Ansicht 1



Ansicht 2



Ansicht 3