

DEMAREC

KOMBISCHERE DMS05 MIT ABBRUCHGEBISS, 0Q45-5



Ref.-nummer: Z586426

Baujahr: 2021

Standort: Baienfurt

Technische Daten

Demarec, Kombischere DMS05 mit Abbruchgebiss, 0Q45-5

Referenznummer: Z586426

Hersteller: Demarec

Typ: DMS05

Baujahr: 2021

Aufnahme: 0Q45-5

Gebisse: Abbruchgebisse (Z590347)

Trägergerät: 5-9 t

Drehmotor

Gewicht: 500 kg

Standort: Baienfurt

Jetzt anfragen!

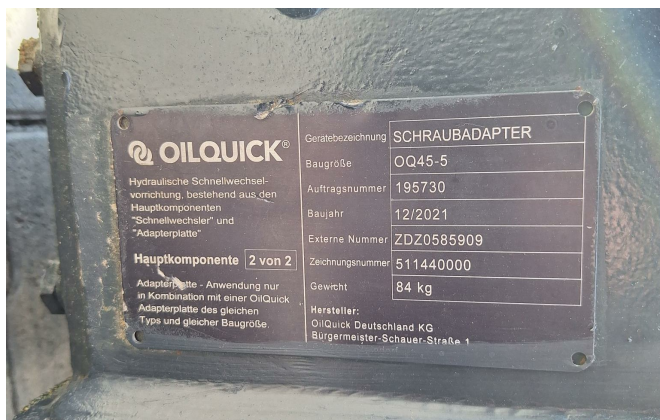
sales@kiesel.net

KIESEL

Mein Systempartner.

DEMAREC

KOMBISCHERE DMS05 MIT ABBRUCHGEBISS, OQ45-5



Ansicht 1



Ansicht 2



Ansicht 3



Ansicht 4



Ansicht 5