

KSW

ADAPTERRAHMEN MULTAVEX CAT 4-5, BB MULTAVEX CAT 4-5



Ref.-nummer: Z66580

Baujahr: 2017

Standort: Baienfurt

Technische Daten

KSW, Adapterrahmen, Bohrbild Multavex CAT 4-5

Referenznummer: Z66580

Hersteller: KSW

Bohrbild: Multavex CAT 4-5

Typ: 910x818x45

Bohrungen: 16 Stück

Baujahr: 2017

Standort: Baienfurt

Jetzt anfragen!

sales@kiesel.net

KIESEL

Mein Systempartner.

KSW

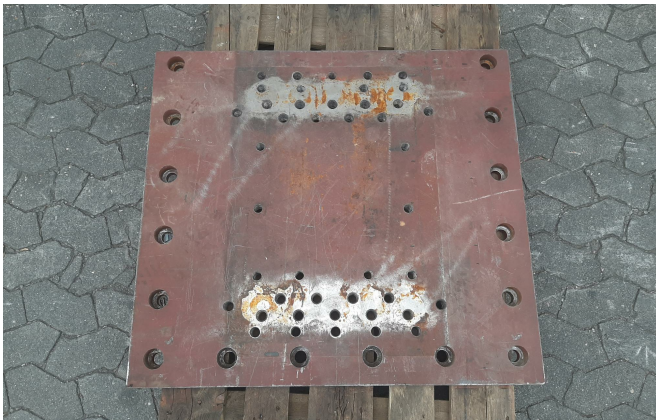
ADAPTERRAHMEN MULTAVEX CAT 4-5, BB MULTAVEX CAT 4-5



Ansicht 1



Ansicht 2



Ansicht 3