

## SCHRAUBADAPTER S60, BB - MTB175



**Ref.-nummer:** Z593326

**Baujahr:** 2022

### Technische Daten

**Schraubadapter S60, Bohrbild MTB175DHX**

**Referenznummer:** Z593326

**Hersteller:** Büchler & Geiß

**Baujahr:** 2022

**Gewicht:** 106Kg

**Bohrbild:** MTB175DHX

**Standort:** Baienfurt

**Jetzt anfragen!**

**[sales@kiesel.net](mailto:sales@kiesel.net)**



# KIESEL

Mein Systempartner.

## SCHRAUBADAPTER S60, BB - MTB175



Ansicht 1



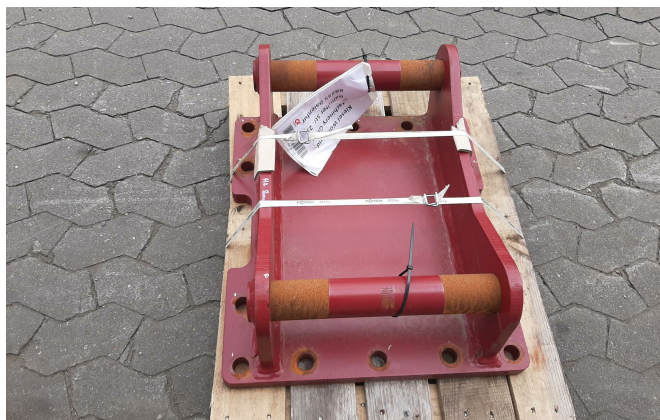
Ansicht 2



Ansicht 3



Ansicht 4



Ansicht 5



Ansicht 6