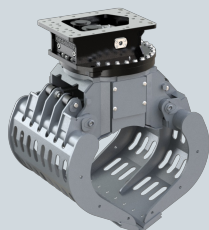




#### Kinshofer Abbruch- und Sortiergreifer



#### Technische Daten

	<b>D15H-P</b>	<b>D20H-P</b>	<b>D24H-P</b>	<b>D27H-P</b>	<b>D32H-P</b>	<b>D37H-P</b>
Baggerdienstgewicht	10 - 15 t	14 - 20 t	18 - 24 t	20 - 27 t	27 - 32 t	32 - 37 t
Einsatzgewicht ohne Kopfplatte	630 kg	1.120 kg	1.175 kg	1.600 kg	2.050 kg	2.100 kg
Schließkraft	27 kN	43 kN	42 kN	63 kN	89 kN	86 kN
Inhalt	300 l	450 l	650 l	800 l	900 l	950 l
Traglast	4.000 kg	5.000 kg	5.000 kg	6.000 kg	8.000 kg	8.000 kg
Rotation Pmax	140 bar	140 bar	140 bar	140 bar	140 bar	140 bar
Rotation Öldurchfluss	50 l/min	50 l/min	50 l/min	50 l/min	50 l/min	50 l/min
Öffnen/Schließen Pmax	320 bar	320 bar	350 bar	350 bar	350 bar	350 bar
Öffnen/Schließen Öldurchfluss	75 - 150 l/min	75 - 150 l/min	75 - 150 l/min	75 - 150 l/min	75 - 150 l/min	75 - 150 l/min