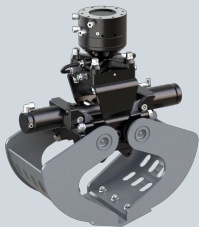




Kinshofer Abbruch- und Sortiergreifer



Technische Daten

	D02H	D04H-40
Baggerdienstgewicht	1 - 6 t	2 - 4 t
Einsatzgewicht ohne Kopfplatte	115 kg	200 kg
Inhalt	35 l	60 l
Traglast	1.250 kg	1.500 kg
Rotation Pmax	320 bar	320 bar
Rotation Öldurchfluss	10 - 40 l/min	15 - 50 l/min
Öffnen/Schließen Pmax	220 bar	250 bar
Öffnen/Schließen Öldurchfluss	10 - 40 l/min	25 - 75 l/min