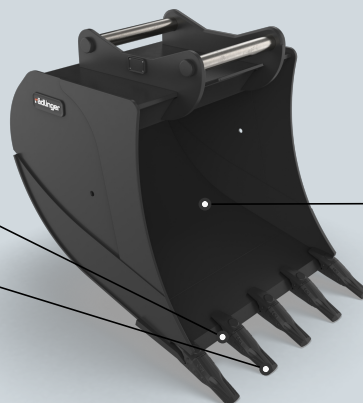




Tieflöffel



Löffelschneide aus 500HB, Löffelboden aus 400HB für maximale Verschleißfestigkeit

Wahlweise mit Zähnen oder Schneide

Langgezogener Löffelboden für verbessertes Eindringen und hohe Grableistung

Technische Daten

	KTLO1-220	KTLO1-300	KTLO1-400
Baggerdienstgewicht	0.6 - 1 t	0.6 - 1 t	0.6 - 1 t
Gewicht	23 kg	25 kg	26 kg
cutting width	220 mm	300 mm	400 mm
Inhalt	12 l	17 l	23 l

	KTLO2-220	KTLO2-250	KTLO2-300	KTLO2-400	KTLO2-500	KTLO2-600
Baggerdienstgewicht	1 - 1.8 t	1 - 1.8 t	1 - 1.8 t	1 - 1.8 t	1 - 1.8 t	1 - 1.8 t
Gewicht	38 kg	32 kg	37 kg	42 kg	49 kg	55 kg
cutting width	220 mm	250 mm	300 mm	400 mm	500 mm	600 mm
Inhalt	23 l	26 l	32 l	45 l	57 l	70 l

	KTLO3-250	KTLO3-300	KTLO3-400	KTLO3-500	KTLO3-600	KTLO3-800
Baggerdienstgewicht	1.6 - 2.6 t	1.6 - 2.6 t	1.6 - 2.6 t	1.6 - 2.6 t	1.6 - 2.6 t	1.6 - 2.6 t
Gewicht	62 kg	52 kg	60 kg	68 kg	76 kg	96 kg
cutting width	250 mm	300 mm	400 mm	500 mm	600 mm	800 mm
Inhalt	37 l	46 l	64 l	83 l	102 l	138 l

	KTL04-250	KTL04-300	KTL04-400	KTL04-500	KTL04-600	KTL04-800
Baggerdienstgewicht	2.6 - 3.5 t	2.6 - 3.5 t	2.6 - 3.5 t	2.6 - 3.5 t	2.6 - 3.5 t	2.6 - 3.5 t
Gewicht	70 kg	64 kg	73 kg	82 kg	91 kg	109 kg
cutting width	250 mm	300 mm	400 mm	500 mm	600 mm	800 mm
Inhalt	51 l	58 l	82 l	106 l	130 l	179 l

	KTL05-300	KTL05-400	KTL05-500	KTL05-600	KTL05-700	KTL05-800
Baggerdienstgewicht	3.5 - 5 t	3.5 - 5 t	3.5 - 5 t	3.5 - 5 t	3.5 - 5 t	3.5 - 5 t
Gewicht	72 kg	84 kg	96 kg	106 kg	118 kg	128 kg
cutting width	300 mm	400 mm	500 mm	600 mm	700 mm	800 mm
Inhalt	72 l	103 l	134 l	165 l	196 l	227 l

	KTL06-300	KTL06-400	KTL06-500	KTL06-600	KTL06-800	KTL06-1000
Baggerdienstgewicht	4.8 - 6.5 t	4.8 - 6.5 t	4.8 - 6.5 t	4.8 - 6.5 t	4.8 - 6.5 t	4.8 - 6.5 t
Gewicht	79 kg	92 kg	105 kg	115 kg	139 kg	160 kg
cutting width	300 mm	400 mm	500 mm	600 mm	800 mm	1.000 mm
Inhalt	77 l	112 l	146 l	180 l	248 l	316 l

	KTL08-325	KTL08-400	KTL08-500	KTL08-600	KTL08-800	KTL08-900	KTL08-1000
Baggerdienstgewicht	6 - 8 t	6 - 8 t	6 - 8 t	6 - 8 t	6 - 8 t	6 - 8 t	6 - 8 t
Gewicht	119 kg	132 kg	146 kg	165 kg	194 kg	213 kg	228 kg
cutting width	325 mm	400 mm	500 mm	600 mm	800 mm	900 mm	1.000 mm
Inhalt	105 l	135 l	176 l	218 l	299 l	339 l	380 l

	KTL10-325	KTL10-400	KTL10-500	KTL10-600	KTL10-800	KTL10-900	KTL10-1000
Baggerdienstgewicht	8 - 10 t	8 - 10 t	8 - 10 t	8 - 10 t	8 - 10 t	8 - 10 t	8 - 10 t
Gewicht	133 kg	148 kg	164 kg	184 kg	218 kg	239 kg	256 kg
cutting width	325 mm	400 mm	500 mm	600 mm	800 mm	900 mm	1.000 mm
Inhalt	127 l	164 l	213 l	263 l	362 l	411 l	460 l

	KTL15-400	KTL15-500	KTL15-600	KTL15-800	KTL15-1000	KTL15-1200
Baggerdienstgewicht	10 - 15 t	10 - 15 t	10 - 15 t	10 - 15 t	10 - 15 t	10 - 15 t
Gewicht	264 kg	315 kg	344 kg	414 kg	471 kg	540 kg
cutting width	400 mm	500 mm	600 mm	800 mm	1.000 mm	1.200 mm
Inhalt	190 l	260 l	340 l	490 l	650 l	810 l

	KTL19-400	KTL19-500	KTL19-600	KTL19-800	KTL19-1000	KTL19-1200	KTL19-1400
Baggerdienstgewicht	15 - 19 t	15 - 19 t	15 - 19 t	15 - 19 t	15 - 19 t	15 - 19 t	15 - 19 t
Gewicht	320 kg	361 kg	403 kg	482 kg	549 kg	630 kg	697 kg
cutting width	400 mm	500 mm	600 mm	800 mm	1.000 mm	1.200 mm	1.400 mm
Inhalt	230 l	310 l	390 l	570 l	760 l	950 l	1.140 l

	KTL23-600	KTL23-800	KTL23-1000	KTL23-1200	KTL23-1400	KTL23-1600
Baggerdienstgewicht	19 - 23 t	19 - 23 t	19 - 23 t	19 - 23 t	19 - 23 t	19 - 23 t
Gewicht	482 kg	576 kg	657 kg	752 kg	836 kg	931 kg
cutting width	600 mm	800 mm	1.000 mm	1.200 mm	1.400 mm	1.600 mm
Inhalt	440 l	640 l	850 l	1.060 l	1.270 l	1.480 l

	KTL28-600	KTL28-800	KTL28-1000	KTL28-1200	KTL28-1400	KTL28-1600
Baggerdienstgewicht	23 - 28 t	23 - 28 t	23 - 28 t	23 - 28 t	23 - 28 t	23 - 28 t
Gewicht	634 kg	758 kg	860 kg	983 kg	1.085 kg	1.208 kg
cutting width	600 mm	800 mm	1.000 mm	1.200 mm	1.400 mm	1.600 mm
Inhalt	490 l	710 l	940 l	1.180 l	1.420 l	1.660 l

	KTL35-800	KTL35-1000	KTL35-1200	KTL35-1400	KTL35-1600	KTL35-1800
Baggerdienstgewicht	29 - 40 t	29 - 40 t	29 - 40 t	29 - 40 t	29 - 40 t	29 - 40 t
Gewicht	1.011 kg	1.143 kg	1.314 kg	1.446 kg	1.616 kg	1.791 kg
cutting width	800 mm	1.000 mm	1.200 mm	1.400 mm	1.600 mm	1.800 mm
Inhalt	860 l	1.140 l	1.430 l	1.730 l	2.030 l	2.330 l