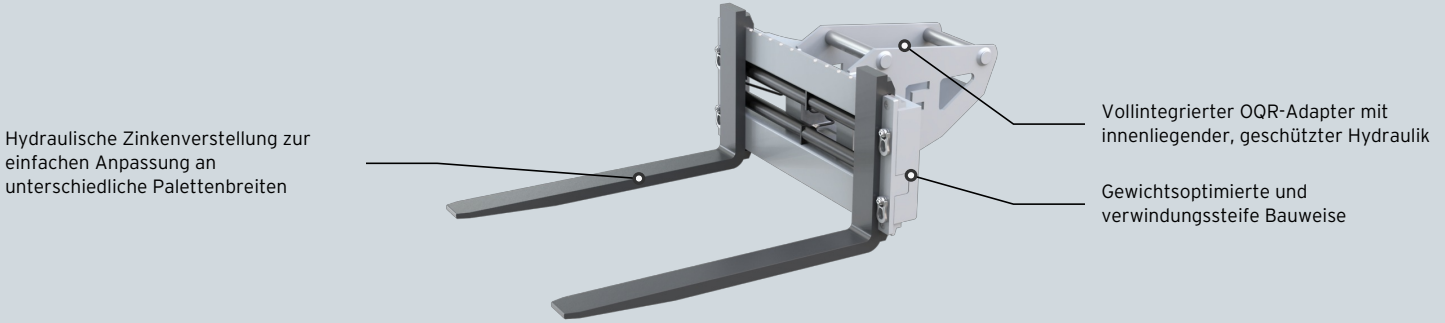




KTEG 360° Palettengabel (hydraulisch)



IHRE VORTEILE

- Maximale Sicherheit und Unterstützung**

KTEG OQR „Wasserwaage“ warnt den Bediener vor unsicheren Situationen.
- Kein Zusatzpersonal erforderlich**

Hydraulisch verstellbare Gabelzinken.

**Mehr Einsatzreichweite als ein Gabelstapler**  
Kein Rangieren erforderlich - die Last kann direkt über Hindernisse hinweg aufgenommen und abgesetzt werden.

Technische Daten

	PF03H-1000-KPL	PF06H-1000-KPL	PF12H-1000-KPL	PF18H-1000-KPL	PF24H-1000-KPL
Passender MTC	ZX17U-6 MTC, ZX19U-6 MTC, ZX19-6 MTC, ZX26U-6 MTC, 19U-6 VA Y MTC, 23U-6 MTC	ZX33U-6 MTC, ZX38U-6 MTC, ZX48U-6 MTC, ZX55U-6 MTC, 48U-6 MTC, 55U-6 MTC, 63US-6 MTC	ZX65USB-6 MTC, ZX95USB-7 MTC, ZX95US-7 MTC, ZX95W-7 MTC, 65USB-6 MTC	ZX135US-7B MTC, ZX160LC-7 MTC, ZX135W-7 MTC, ZX150W-7 MTC, ZX155W-7 MTC, ZX175W-7 MTC	ZX180LC-7 MTC, ZX210LC-7 MTC, ZX225USR-7 MTC, ZX225US-7 MTC, ZX250LCN-7 MTC, ZX180W-7 MTC, ZX220W-7 MTC
OQR-Aufnahme	OQR30	OQR40	OQR45	OQR65	OQR70/55
Gewicht	160 kg	175 kg	237 kg	365 kg	460 kg
Ölmenge	30 l/min	30 l/min	30 l/min	30 l/min	30 l/min
Max. Betriebsdruck	350 bar	350 bar	350 bar	350 bar	350 bar
Arbeitsbreite	940 mm	940 mm	1.140 mm	1.137 mm	1.137 mm
Traglast	1.900 kg	1.900 kg	2.500 kg	4.000 kg	5.000 kg