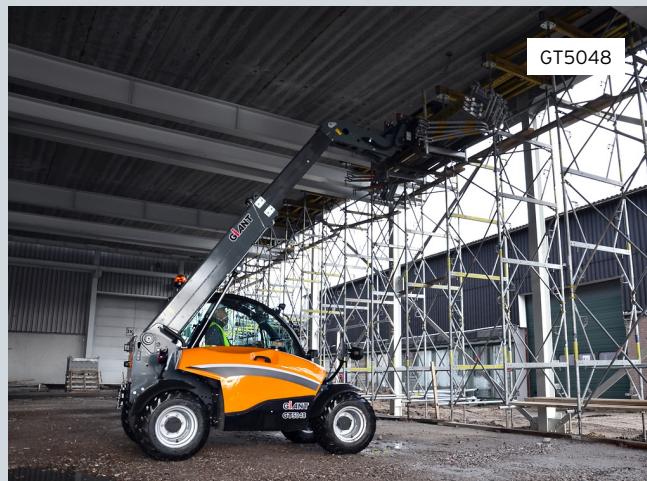




#### Teleskoplader

Bis 3 Tonnen



#### IHRE VORTEILE

##### Kompakte Bauweise

Geeignet für Tiefgarageneinsätze durch Maschinenhöhe < 2 m, Maschinenbreite 1,65 m. Gute Rundumsicht sowie hervorragende Sicht auf das Anbaugerät.

##### Leistungsstarker Motor

Modernster Kubota Motor mit 50 PS, erfüllt EU-Abgasstufe V, niedriger Kraftstoffverbrauch spart Geld.

##### Sicherheit

StVZO Paket serienmäßig, Rohrbruchsicherungen auf Hub- und Kippzylinder inkl. Überlastwarneinrichtung, Arbeitsscheinwerfer vorne, hinten und auf Hubarm.

##### Moderner Fahrerstand

Kabine mit Heizungs- und Belüftungsanlage sowie Radio mit MP3-Funktion, höhen- und neigungsverstellbare Lenksäule, Komfortsitz.

##### Vielseitig

Hubhöhe 4,8 m, 2-Rad-, Allrad- und Hundeganglenkung für maximale Einsatzflexibilität. Zwei hydraulische Zusatzkreise am Hubarm inkl. Dauerschaltung für Betrieb von hydraulischen Anbaugeräten.

#### Technische Daten

	GT5048
Betriebsgewicht	2.950 kg
Motorleistung	36 kW
EU Abgasstufe	Stufe V
Pumpenfördermenge	51 l/min
max. Schaufelvolumen	0,58 m <sup>3</sup>
Auskipphöhe	4.100 mm
Schaufeldrehpunkt	4.800 mm
Kippplast gerade	585 - 2490 kg