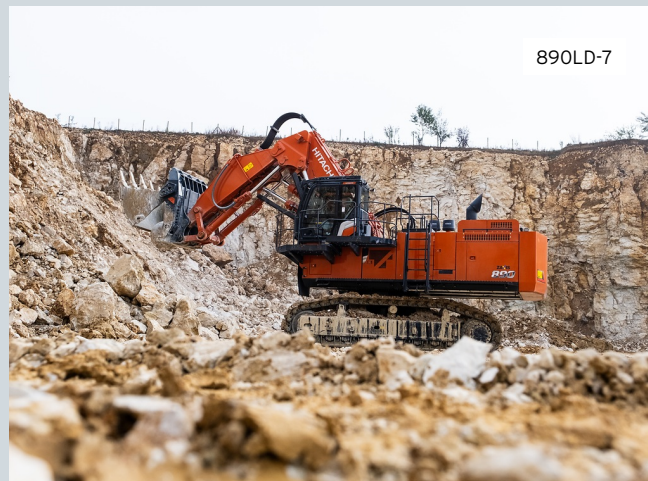




Großbagger

40 - 100 Tonnen

HITACHI



890LD-7

IHRE VORTEILE

Optimale Standsicherheit, Festigkeit und höchste Lebensdauer

Verstärkte Arbeitsausrüstung und groß dimensionierter Unterwagen mit durchgehendem Laufrollenschutz.

ConSite-Ölsensoren

Kontinuierliche Fernüberwachung der Motor- und Hydraulikölqualität.

Telematiksystem mit offener API-Schnittstelle (AEMP2.0 und ISO15143-3)

Integration der Telematikdaten in kundeneigene Flottenmanagementsysteme.

Überragende Produktqualität

„Made in Japan“ - Höchste Verfügbarkeitswerte von 98 % im 1. Jahr und mehr als 95 % im 5. Jahr sowie hoher Wiederverkaufswert.

Höchste Sicherheit

Serienmäßiges Aerial Angle®-Kamerasystem mit 270°-Vogelperspektive.

Konstruiert für die härtesten Felseinsätze

Der ZX690LCH-7 und ZX890LCH-7 sind auch in der nochmals extrem verstärkten LCR-Version erhältlich. Der ZX890 ist auch als 890LD-7 als Hochlöfflerversion erhältlich.

Technische Daten

	ZX490-7	ZX530-7	ZX690-7	ZX890-7	890LD-7
Betriebsgewicht	50400 - 52200 kg	53200 - 55400 kg	69400 - 71400 kg	84600 - 87500 kg	88.900 kg
Motorleistung	296 kW	296 kW	348 kW	382 kW	382 kW
EU Abgasstufe	Stufe V	Stufe V	Stufe V	Stufe V	Stufe V
Pumpenfördermenge	2x 385 l/min	2x 385 l/min	2x 489 l/min	2x 556 l/min	2x 556 l/min
Löffelvolumen	2,8 - 3,8 m ³	2,8 - 3,8 m ³	3,8 - 4,6 m ³	4,8 - 5,6 m ³	4,8 - 5,2 m ³