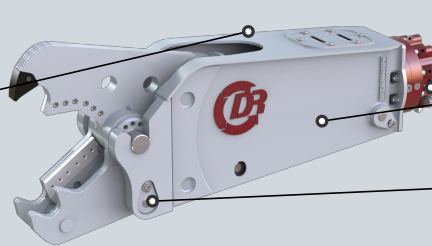




Multifunktionsscheren - Kompakt



DMS05 - Multifunktions Schere für Kompakt und Minibagger ab 5 Tonnen in Abbruch-, Schrott- und Kabelrecycling.



Kompakter 15 Tonnen Drehmotor

Zylinder mit Eilgangventil rückwärtsgerichtet im Schereninneren geschützt

Gebisswechsel ohne Sonderwerkzeug innerhalb weniger Minuten

IHRE VORTEILE

Hohe Flexibilität

Kompakte Scheren erlauben Einsätze in schwer zugänglichen Bereichen mit leichten Trägergeräten.

Senkt Verschleißkosten

Versetzte Messerwinkel verteilen das Schneidmaterial optimal im Gebiss. Das reduziert den Schneidwiderstand und schont die Messer.

Mehr Wirtschaftlichkeit

Messer ohne Sonderwerkzeug schnell wechselbar, drehbar und aufschweißbar.

Erhöhte Sicherheit

Intelligente Anordnung des Führungsmessers minimiert das Risiko von Verklemmen des Gebisses. Vor allem beim Schneiden von dünnen Materialien oder von weichen Stahlliegierungen.

Technische Daten

	DMS05Y
Baggerdienstgewicht	5 - 9 t
Einsatzgewicht ohne Kopfplatte	500 kg
Einsatzgewicht ohne Gebiss	500 kg
Gewicht Grundkörper (ohne Gebiss)	500 kg
Rotation Pmax	150 bar
Rotation Öldurchfluss	20 - 50 l/min
Öffnen/Schließen Pmax	250 bar
Öffnen/Schließen Öldurchfluss	60 - 100 l/min
Zeit Öffnen	2,1 Sekunden
Zeit Schließen	1,75 Sekunden