

Ihr Ansprechpartner:
Johann Giesbrecht
T: +49 751 50 04 30
sales@kiesel.net

Hitachi ZX170W-6 | 0010420123

30.04.2024

Referenz Nummer: 0010420123
Baujahr: 2020
Betriebsstunden: 2945
Standort: 06188 Landsberg
Preis: Auf Anfrage

Verstellausleger
2500 mm Stiel
Verrohrung für Hammer, Greifer, Schere
Klimaanlage
Kamerasystem mit Vogelperspektive
Planierschild
ohne Anbauteile
--

variable boom
2500 mm stick
piping for hammer, grapple, shear
aerial angle camera system
a/c
stabilizer blade
without attachments

Worldwide delivery. Please ask for our low shipping charges.



KIESEL

KIESEL



WIR KAUFEN IHRE

BAUMASCHINEN
UMSCHLAGMASCHINEN
ANBAUGERÄTE
UND JEDE ART VON ZUBEHÖR!



Jetzt kostenlos telefonisch,
im Video oder über WhatsApp
beurteilen lassen!
Ankauf@kiesel.net
T: 0152 57 95 89 96

- ✓ Jede Marke
- ✓ Jedes Baujahr
- ✓ Jeder Zustand



KIESEL Worldwide Machinery GmbH | Baidtler Straße 21 | 88255 Baienfurt

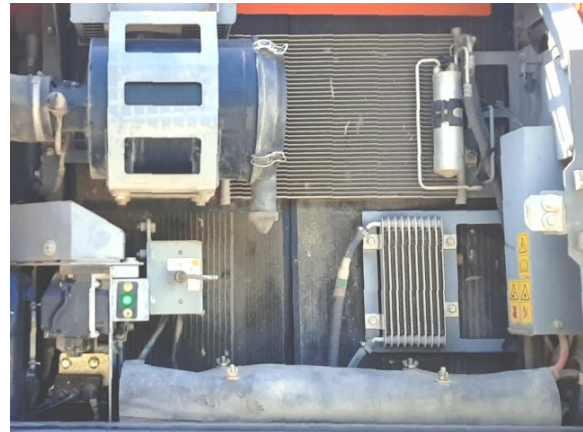
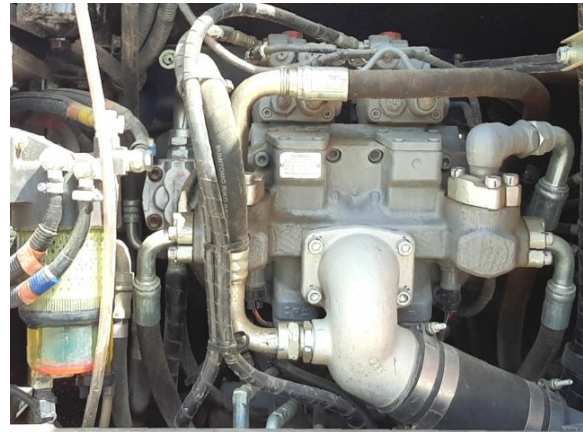
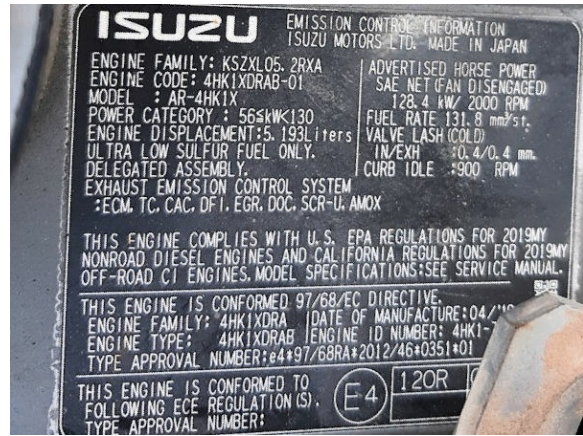
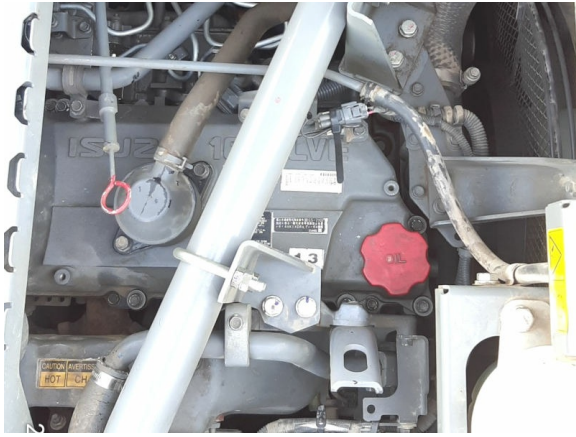
www.kiesel.net/Ankauf



KIESEL GmbH
Baidtler Straße 29
88255 Baienfurt
www.kiesel.net

Handelsregister B
Amtsgericht Ulm HRB 551087
USt-IdNr: DE185630186
Geschäftsführung: Toni Kiesel,
Kathrin Kiesel, Maximilian Schmidt,
Ludwig Vetter, Harald Thum

Eingabefehler und Irrtümer in diesem Angebot werden ausdrücklich vorbehalten.
Entscheidend sind allein die konkreten Vereinbarungen in der Auftragsbestätigung bzw. im Kaufvertrag.



KIESEL GmbH
Bainder Straße 29
88255 Baienfurt
www.kiesel.net

Handelsregister B
Amtsgericht Ulm HRB 551087
USt-IdNr: DE185630186
Geschäftsführung: Toni Kiesel,
Kathrin Kiesel, Maximilian Schmidt,
Ludwig Vetter, Harald Thum

Eingabefehler und Irrtümer in diesem Angebot werden ausdrücklich vorbehalten.
Entscheidend sind allein die konkreten Vereinbarungen in der Auftragsbestätigung bzw. im Kaufvertrag.



KIESEL GmbH
Bainder Straße 29
88255 Baienfurt
www.kiesel.net

Handelsregister B
Amtsgericht Ulm HRB 551087
USt-IdNr: DE185630186
Geschäftsführung: Toni Kiesel,
Kathrin Kiesel, Maximilian Schmidt,
Ludwig Vetter, Harald Thum

Eingabefehler und Irrtümer in diesem Angebot werden ausdrücklich vorbehalten.
Entscheidend sind allein die konkreten Vereinbarungen in der Auftragsbestätigung bzw. im Kaufvertrag.