

Ihr Ansprechpartner:
Sebastian Solleder
T: +49 751 50 04 915
sales@kiesel.net

Hitachi ZX350LCN-6 | 0010519503

26.04.2024

Referenz Nummer: 0010519503
Baujahr: 2020
Betriebsstunden: 2860
Standort: 88255 Baienfurt
Preis: Auf Anfrage

Monoblock
3200 mm Stiel
Verrohrung für Hammer, Schere
Klimaanlage
Rückfahrkamera
600 mm Bodenplatten
ohne Anbauteile

--
mono boom
3200 mm stick
piping for hammer, shear
a/c
rear camera
600 mm shoes
without attachments

Worldwide delivery. Please ask for our low shipping charges.



KIESEL



KIESEL

**WIR
KAUFEN
IHRE**

BAUMASCHINEN

UMSCHLAGMASCHINEN

ANBAUGERÄTE

UND JEDE ART VON ZUBEHÖR!



Jetzt kostenlos telefonisch,
im Video oder über WhatsApp
beurteilen lassen!
Ankauf@kiesel.net
T: 0152 57 95 89 96

- ✓ Jede Marke
- ✓ Jedes Baujahr
- ✓ Jeder Zustand



KIESEL Worldwide Machinery GmbH | Baidtler Straße 21 | 88255 Baienfurt

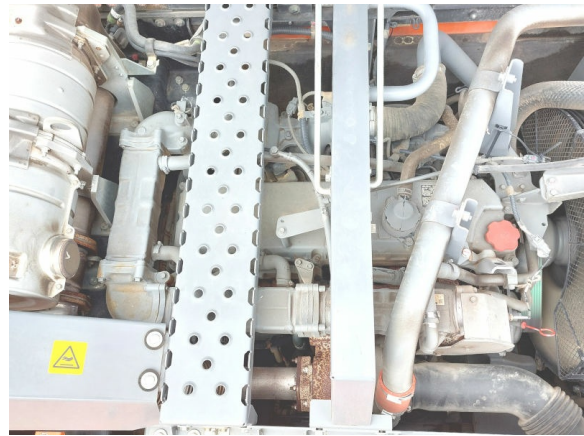
www.kiesel.net/Ankauf



KIESEL GmbH
Baidtler Straße 29
88255 Baienfurt
www.kiesel.net

Handelsregister B
Amtsgericht Ulm HRB 551087
USt-IdNr: DE185630186
Geschäftsführung: Toni Kiesel,
Kathrin Kiesel, Maximilian Schmidt,
Ludwig Vetter, Harald Thum

Eingabefehler und Irrtümer in diesem Angebot werden ausdrücklich vorbehalten.
Entscheidend sind allein die konkreten Vereinbarungen in der Auftragsbestätigung bzw. im Kaufvertrag.



ISUZU EMISSION CONTROL INFORMATION
 ISUZU MOTORS LTD. MADE IN JAPAN
 ENGINE FAMILY: JSZXL07.80XA | ADVERTISED HORSE POWER
 ENGINE CODE : 6HK1XDA0B-01 | SAE NET (FAN DISENGAGED)
 MODEL : A0-6HK1X | 210.0 kW / 1900 RPM
 POWER CATEGORY : 130skW560 | FUEL RATE : 153.4 mm³/st.
 ENGINE DISPLACEMENT: 7.790 Liters | VALVE LASH (COLD)
 ULTRA LOW SULFUR FUEL ONLY. | IN/EXH : 0.4/0.4 mm
 DELEGATED ASSEMBLY. | CURB IDLE : 900 RPM
 EXHAUST EMISSION CONTROL SYSTEM
 : ECM, TC, CAC, DFI, EGR, DOC, SCR-U, AMOX

THIS ENGINE COMPLIES WITH U.S. EPA REGULATIONS FOR 2018MY
 NONROAD DIESEL ENGINES AND CALIFORNIA REGULATIONS FOR 2018MY
 OFF-ROAD CI ENGINES. MODEL SPECIFICATIONS: SEE SERVICE MANUAL.

THIS ENGINE IS CONFORMED 97/68/EC DIRECTIVE.
 ENGINE FAMILY: 6HK1XDA0A | DATE OF MANUFACTURE: 10/18
 ENGINE TYPE : 6HK1XDA0B | ENGINE ID NUMBER: 6HK1-923002
 TYPE APPROVAL NUMBER: e4197/680A12012/4610348101 | 186HF01



KIESEL GmbH
 Baidter Straße 29
 88255 Baienfurt
 www.kiesel.net

Handelsregister B
 Amtsgericht Ulm HRB 551087
 USt-IdNr: DE185630186
 Geschäftsführung: Toni Kiesel,
 Kathrin Kiesel, Maximilian Schmidt,
 Ludwig Vetter, Harald Thum

Eingabefehler und Irrtümer in diesem Angebot werden ausdrücklich vorbehalten.
 Entscheidend sind allein die konkreten Vereinbarungen in der Auftragsbestätigung bzw. im Kaufvertrag.



KIESEL GmbH
 Baidter Straße 29
 88255 Baienfurt
 www.kiesel.net

Handelsregister B
 Amtsgericht Ulm HRB 551087
 USt-IdNr: DE185630186
 Geschäftsführung: Toni Kiesel,
 Kathrin Kiesel, Maximilian Schmidt,
 Ludwig Vetter, Harald Thum

Eingabefehler und Irrtümer in diesem Angebot werden ausdrücklich vorbehalten.
 Entscheidend sind allein die konkreten Vereinbarungen in der Auftragsbestätigung bzw. im Kaufvertrag.