

Ihr Ansprechpartner:  
Sebastian Solleder  
T: +49 751 50 04 915  
sales@kiesel.net

### Hitachi ZX190W-6 | 0010419067

23.04.2024

Referenz Nummer: 0010419067  
Baujahr: 2019  
Betriebsstunden: 2300  
Standort: 28832 Achim  
Preis: Auf Anfrage

Verstellausleger  
2400 mm Stiel  
Verrohrung für Hammer, Greifer, Schere  
Klimaanlage  
Rückfahrkamera  
Planierschild  
ohne Anbauteile  
--

variable boom  
2400 mm stick  
piping for hammer, grapple, shear  
rear camera  
a/c  
stabilizer blade  
without attachments

Worldwide delivery. Please ask for our low shipping charges.



# KIESEL



**KIESEL**

## WIR KAUFEN IHRE

BAUMASCHINEN

UMSCHLAGMASCHINEN

ANBAUGERÄTE

UND JEDE ART VON ZUBEHÖR!

Jetzt kostenlos telefonisch,  
im Video oder über WhatsApp  
beurteilen lassen!

✉ Ankauf@kiesel.net

☎ T: 0152 57 95 89 96

- ✓ Jede Marke
- ✓ Jedes Baujahr
- ✓ Jeder Zustand

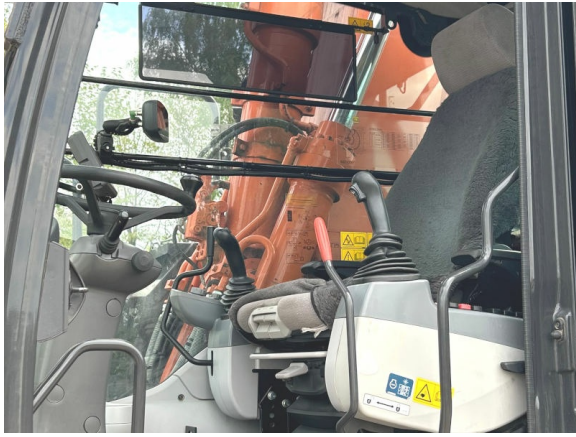
KIESEL Worldwide Machinery GmbH | Baidtler Straße 21 | 88255 Baienfurt www.kiesel.net/Ankauf



KIESEL GmbH  
Baidtler Straße 29  
88255 Baienfurt  
[www.kiesel.net](http://www.kiesel.net)

Handelsregister B  
Amtsgericht Ulm HRB 551087  
USt-IdNr: DE185630186  
Geschäftsführung: Toni Kiesel,  
Kathrin Kiesel, Maximilian Schmidt,  
Ludwig Vetter, Harald Thum

Eingabefehler und Irrtümer in diesem Angebot werden ausdrücklich vorbehalten.  
Entscheidend sind allein die konkreten Vereinbarungen in der Auftragsbestätigung bzw. im Kaufvertrag.



KIESEL GmbH  
Bainder Straße 29  
88255 Baienfurt  
[www.kiesel.net](http://www.kiesel.net)

Handelsregister B  
Amtsgericht Ulm HRB 551087  
USt-IdNr: DE185630186  
Geschäftsführung: Toni Kiesel,  
Kathrin Kiesel, Maximilian Schmidt,  
Ludwig Vetter, Harald Thum

Eingabefehler und Irrtümer in diesem Angebot werden ausdrücklich vorbehalten.  
Entscheidend sind allein die konkreten Vereinbarungen in der Auftragsbestätigung bzw. im Kaufvertrag.