

Ihr Ansprechpartner:  
Sebastian Solleder  
T: +49 751 50 04 915  
sales@kiesel.net

### Hitachi ZX225USLC-6 | 0010519438

23.04.2024

Referenz Nummer: 0010519438  
Baujahr: 2019  
Betriebsstunden: 1780  
Standort: 88255 Baienfurt  
Preis: Auf Anfrage

Monoblock  
2910 mm Stiel  
Verrohrung für Hammer, Schere  
Klimaanlage  
Rückfahrkamera  
600 mm Bodenplatten  
ohne Anbauteile

--  
mono boom  
2910 mm stick  
piping for hammer, shear  
a/c  
rear camera  
600 mm shoes  
without attachments

Worldwide delivery. Please ask for our low shipping charges.



# KIESEL

## KIESEL



# WIR KAUFEN IHRE

**BAUMASCHINEN**  
**UMSCHLAGMASCHINEN**  
**ANBAUGERÄTE**  
UND JEDE ART VON ZUBEHÖR!



Jetzt kostenlos telefonisch, im Video oder über WhatsApp bewerten lassen!  
Ankauf@kiesel.net  
T: 0152 57 95 89 96

- ✓ Jede Marke
- ✓ Jedes Baujahr
- ✓ Jeder Zustand



**KIESEL** Worldwide Machinery GmbH | Baidtler Straße 21 | 88255 Baienfurt [www.kiesel.net/Ankauf](http://www.kiesel.net/Ankauf)

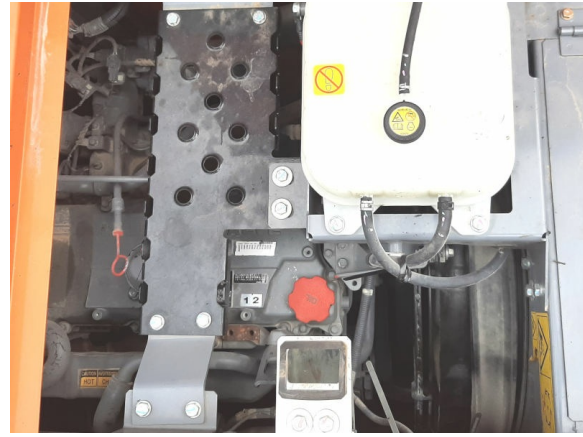


KIESEL GmbH  
Baidtler Straße 29  
88255 Baienfurt  
[www.kiesel.net](http://www.kiesel.net)

Handelsregister B  
Amtsgericht Ulm HRB 551087  
USt-IdNr: DE185630186  
Geschäftsführung: Toni Kiesel,  
Kathrin Kiesel, Maximilian Schmidt,  
Ludwig Vetter, Harald Thum

Eingabefehler und Irrtümer in diesem Angebot werden ausdrücklich vorbehalten.  
Entscheidend sind allein die konkreten Vereinbarungen in der Auftragsbestätigung bzw. im Kaufvertrag.





**ISUZU** EMISSION CONTROL INFORMATION  
ISUZU MOTORS LTD. MADE IN JAPAN

ENGINE FAMILY: KSZXL05.2RXA	ADVERTISED HORSE POWER
ENGINE CODE: 4HK1XDRAB-01	SAE NET (FAN DISENGAGED)
MODEL : AR-4HK1X	128.4 kW/ 2000 RPM
POWER CATEGORY : 56skw130	FUEL RATE 131.8 mm <sup>3</sup> /st.
ENGINE DISPLACEMENT: 5.193liters	VALVE LASH (COLD)
ULTRA LOW SULFUR FUEL ONLY.	IN/EXH : 0.4/0.4 mm.
DELEGATED ASSEMBLY.	CURB IDLE : 900 RPM
EXHAUST EMISSION CONTROL SYSTEM	
*ECM, TC, CAC, DF I, EGR, DOC, SCR-U, AMOX	

THIS ENGINE COMPLIES WITH U.S. EPA REGULATIONS FOR 2019MY  
NONROAD DIESEL ENGINES AND CALIFORNIA REGULATIONS FOR 2019MY  
OFF-ROAD CI ENGINES. MODEL SPECIFICATIONS: SEE SERVICE MANUAL.

THIS ENGINE IS CONFORMED 97/68/EC DIRECTIVE.

ENGINE FAMILY: 4HK1XDRA	DATE OF MANUFACTURE: 04/19
ENGINE TYPE: 4HK1XDRAB	ENGINE ID NUMBER: 790793
TYPE APPROVAL NUMBER: e4*97/68RA*2012/46*0357	9FH01



KIESEL GmbH  
Bainder Straße 29  
88255 Baienfurt  
www.kiesel.net

Handelsregister B  
Amtsgericht Ulm HRB 551087  
USt-IdNr: DE185630186  
Geschäftsführung: Toni Kiesel,  
Kathrin Kiesel, Maximilian Schmidt,  
Ludwig Vetter, Harald Thum

Eingabefehler und Irrtümer in diesem Angebot werden ausdrücklich vorbehalten.  
Entscheidend sind allein die konkreten Vereinbarungen in der Auftragsbestätigung bzw. im  
Kaufvertrag.





KIESEL GmbH  
 Baidter Straße 29  
 88255 Baienfurt  
 www.kiesel.net

Handelsregister B  
 Amtsgericht Ulm HRB 551087  
 USt-IdNr: DE185630186  
 Geschäftsführung: Toni Kiesel,  
 Kathrin Kiesel, Maximilian Schmidt,  
 Ludwig Vetter, Harald Thum

Eingabefehler und Irrtümer in diesem Angebot werden ausdrücklich vorbehalten.  
 Entscheidend sind allein die konkreten Vereinbarungen in der Auftragsbestätigung bzw. im Kaufvertrag.