

Ihr Ansprechpartner:
Roland Kehl
T: +49 751 50 04 839
sales@kiesel.net

Hitachi KMC400-6 BTV | 6680517207

23.04.2024

Referenz Nummer: 6680517207
Baujahr: 2018
Betriebsstunden: 6100
Standort: 88255 Baienfurt
Preis: Auf Anfrage

21 m Abbruchausleger
Erdbauausleger
hydraulisches Armwechselsystem BQC
hydraulische Kippkabine
Schutzgitter
Klimaanlage
Rückfahrkamera
hydraulisch verstellbarer Unterwagen
600 mm Bodenplatten
--
21 m demolition boom
earth moving boom
hydraulic boom change system BQC
hydraulic tilting cab
cab guards
a/c
rear camera
hydraulic adjustable u/c
600 mm shoes



...ask for our low
...KIESEL



WIR KAUFEN IHRE

BAUMASCHINEN
UMSCHLAGMASCHINEN
ANBAUGERÄTE
UND JEDE ART VON ZUBEHÖR!

✓ Jede Marke
✓ Jedes Baujahr
✓ Jeder Zustand

KIESEL Worldwide Machinery GmbH | Baidtler Straße 21 | 88255 Baienfurt www.kiesel.net/Ankauf

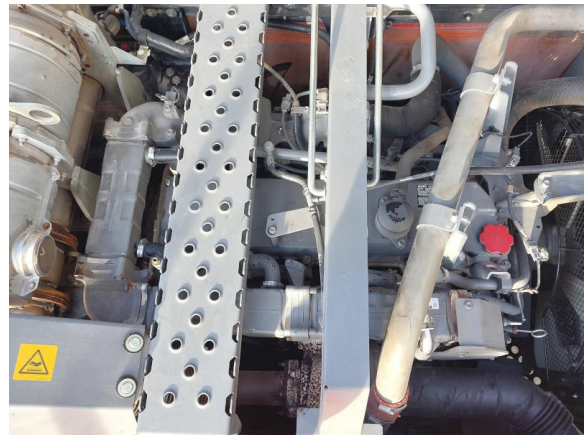
Jetzt kostenlos telefonisch, im Video oder über WhatsApp bewerten lassen!
Ankauf@kiesel.net
T: 0152 57 95 89 96



KIESEL GmbH
Baidtler Straße 29
88255 Baienfurt
www.kiesel.net

Handelsregister B
Amtsgericht Ulm HRB 551087
USt-IdNr: DE185630186
Geschäftsführung: Toni Kiesel,
Kathrin Kiesel, Maximilian Schmidt,
Ludwig Vetter, Harald Thum

Eingabefehler und Irrtümer in diesem Angebot werden ausdrücklich vorbehalten.
Entscheidend sind allein die konkreten Vereinbarungen in der Auftragsbestätigung bzw. im Kaufvertrag.



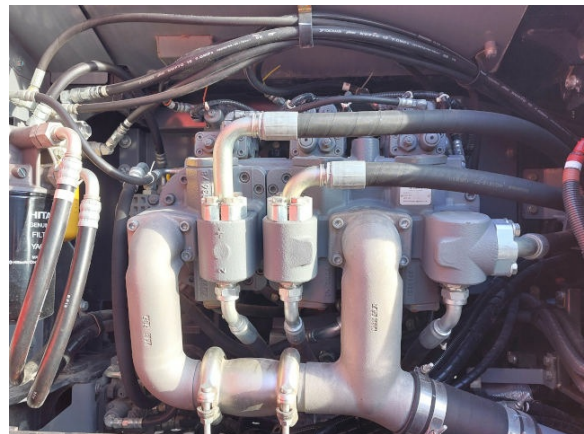
ISUZU EMISSION CONTROL INFORMATION
 ISUZU MOTORS LTD. MADE IN JAPAN

ENGINE FAMILY: HSZXL07.80XA	ADVERTISED HORSE POWER
ENGINE CODE : 6HK1X0QAB-01	SAE NET (FAN DISENGAGED)
MODEL : A0-6HK1X	210.0 kW / 1900 RPM
POWER CATEGORY : 130skW/560	FUEL RATE : 153.4 mm ³ /st.
ENGINE DISPLACEMENT: 7.790 Liters	VALVE LASH (COLD)
ULTRA LOW SULFUR FUEL ONLY.	IN/EXH : 0.4/0.4 mm
DELEGATED ASSEMBLY.	CURB IDLE : 900 RPM
EXHAUST EMISSION CONTROL SYSTEM	
: ECM, TC, CAC, DFI, EGR, DOC, SCR-U, AMOX	

THIS ENGINE COMPLIES WITH U.S. EPA REGULATIONS FOR 2017MY
 NONROAD DIESEL ENGINES AND CALIFORNIA REGULATIONS FOR 2017MY
 OFF-ROAD CI ENGINES. MODEL SPECIFICATIONS: SEE SERVICE MANUAL.

THIS ENGINE IS CONFORMED 97/68/EC DIRECTIVE.

ENGINE FAMILY: 6HK1XDQA	DATE OF MANUFACTURE: 06/17
ENGINE TYPE : 6HK1XDQAB	ENGINE ID NUMBER: 6HK1-906481
TYPE APPROVAL NUMBER: e4197/68QA*2012/4610348101	176HF01





KIESEL GmbH
 Baidter Straße 29
 88255 Baienfurt
 www.kiesel.net

Handelsregister B
 Amtsgericht Ulm HRB 551087
 USt-IdNr: DE185630186
 Geschäftsführung: Toni Kiesel,
 Kathrin Kiesel, Maximilian Schmidt,
 Ludwig Vetter, Harald Thum

Eingabefehler und Irrtümer in diesem Angebot werden ausdrücklich vorbehalten.
 Entscheidend sind allein die konkreten Vereinbarungen in der Auftragsbestätigung bzw. im Kaufvertrag.