

Ihr Ansprechpartner:
Roland Kehl
T: +49 751 50 04 839
sales@kiesel.net

Hitachi KTEG KTC390-6 TOOL CARRIER | 6680519025

23.04.2024

Referenz Nummer: 6680519025
Baujahr: 2019
Betriebsstunden: 3930
Standort: 88255 Baienfurt
Preis: Auf Anfrage



KTEG Technologie:
-HD Stiel
-Zusatzheckgewicht
-Stielzylinderschutz
-stärkere Hubzylinder
-längeres Fahrwerk für mehr Stabilität
-maximales Werkzeuggewicht inkl.
Schnellwechsler: 5000 kg
-ausgelegt für Werkzeuge, die in der 45-t-
Klasse üblich sind

Monoblock
3200 mm Stiel
Verrohrung für Hammer, Schere
Verrohrung für OilQuick Schnellwechsler
ROPS Kabine
Schutzgitter
Grammer Luftsitz
Klimaanlage
Rückfahrkamera

KIESEL GmbH
Bainder Straße 29
88255 Baienfurt
www.kiesel.net

Handelsregister B
Amtsgericht Ulm HRB 551087
USt-IdNr: DE185630186
Geschäftsführung: Toni Kiesel,
Kathrin Kiesel, Maximilian Schmidt,
Ludwig Vetter, Harald Thum

Eingabefehler und Irrtümer in diesem Angebot werden ausdrücklich vorbehalten.
Entscheidend sind allein die konkreten Vereinbarungen in der Auftragsbestätigung bzw. im
Kaufvertrag.

KIESEL

ohne Anbauteile

KTEG technology:

-HD stick

-additional rear weight

-stick cylinder protection



cap guards

Grammer air seat



WIR KAUFEN IHRE

BAUMASCHINEN

UMSCHLAGMASCHINEN

ANBAUGERÄTE

UND JEDE ART VON ZUBEHÖR!

Jeder Kaufvertrag telefonisch,
im Video oder über WhatsApp
beurteilen lassen!
Ankauf@kiesel.net
T: 0152 57 95 89 96

- ✓ Jede Marke
- ✓ Jedes Baujahr
- ✓ Jeder Zustand

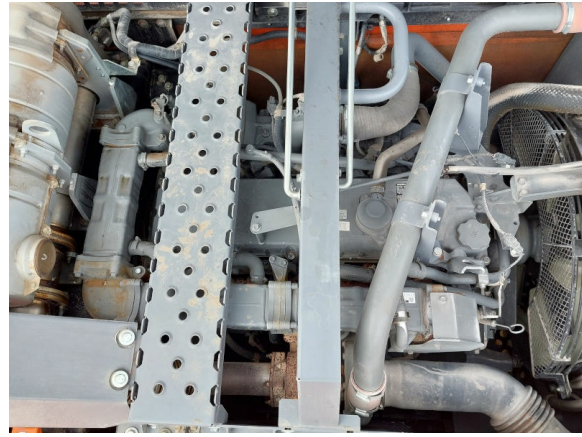
KIESEL Worldwide Machinery GmbH | Baidtler Straße 21 | 88255 Baienfurt
www.kiesel.net/Ankauf



KIESEL GmbH
Baidtler Straße 29
88255 Baienfurt
www.kiesel.net

Handelsregister B
Amtsgericht Ulm HRB 551087
USt-IdNr: DE185630186
Geschäftsführung: Toni Kiesel,
Kathrin Kiesel, Maximilian Schmidt,
Ludwig Vetter, Harald Thum

Eingabefehler und Irrtümer in diesem Angebot werden ausdrücklich vorbehalten.
Entscheidend sind allein die konkreten Vereinbarungen in der Auftragsbestätigung bzw. im Kaufvertrag.



ISUZU EMISSION CONTROL INFORMATION
 ISUZU MOTORS LTD. MADE IN JAPAN

ENGINE FAMILY: JSZXL07.80XA	ADVERTISED HORSE POWER
ENGINE CODE: 6HK1XDQAB-01	SAE NET (FAN DISENGAGED)
MODEL: AQ-6HK1X	210.0 kW / 1900 RPM
POWER CATEGORY: 130 kW/560	FUEL RATE: 153.4 mm ³ /st.
ENGINE DISPLACEMENT: 7.790 Liters	VALVE LASH (COLD)
ULTRA LOW SULFUR FUEL ONLY.	IN/EXH: 0.4/0.4 mm
DELEGATED ASSEMBLY.	CURB IDLE: 900 RPM
EXHAUST EMISSION CONTROL SYSTEM	
: ECM, TC, CAC, DFI, EGR, DOC, SCR-U, AMOX	

THIS ENGINE COMPLIES WITH U.S. EPA REGULATIONS FOR 2018MY
 NONROAD DIESEL ENGINES AND CALIFORNIA REGULATIONS FOR 2018MY
 OFF-ROAD CI ENGINES. MODEL SPECIFICATIONS: SEE SERVICE MANUAL.

THIS ENGINE IS CONFORMED 97/68/EC DIRECTIVE.

ENGINE FAMILY: 6HK1XDQA	DATE OF MANUFACTURE: 11/18
ENGINE TYPE: 6HK1XDQAB	ENGINE ID NUMBER: 6HK1-925769
TYPE APPROVAL NUMBER: e4497/68QA*2012/46*0348*01	186HF01





KIESEL GmbH
 Baidter Straße 29
 88255 Baienfurt
 www.kiesel.net

Handelsregister B
 Amtsgericht Ulm HRB 551087
 USt-IdNr: DE185630186
 Geschäftsführung: Toni Kiesel,
 Kathrin Kiesel, Maximilian Schmidt,
 Ludwig Vetter, Harald Thum

Eingabefehler und Irrtümer in diesem Angebot werden ausdrücklich vorbehalten.
 Entscheidend sind allein die konkreten Vereinbarungen in der Auftragsbestätigung bzw. im Kaufvertrag.