

Ihr Ansprechpartner:
Roland Kehl
T: +49 751 50 04 839
sales@kiesel.net

Hitachi ZX300LCN-6 +Demarec DXS-50 | 0010518329

19.04.2024

Referenz Nummer: 0010518329
Baujahr: 2019
Betriebsstunden: 4000
Standort: 88255 Baienfurt
Preis: Auf Anfrage



Monoblock
Klimaanlage
Rückfahrkamera
600 mm Bodenplatten
3 m Transportbreite
Demarec DXS-50 Schrottschere
- -

mono boom
rear camera
a/c
600 mm shoes
3 m transport width
Demarec DXS-50 scrap shear

Worldwide delivery. Please ask for our low shipping charges.

KIESEL



WIR KAUFEN IHRE

BAUMASCHINEN
UMSCHLAGMASCHINEN
ANBAUGERÄTE
UND JEDE ART VON ZUBEHÖR!

Jetzt kostenlos telefonisch, im Video oder über WhatsApp bewerten lassen!
Ankauf@kiesel.net
T: 0152 57 95 89 96

- ✓ Jede Marke
- ✓ Jedes Baujahr
- ✓ Jeder Zustand



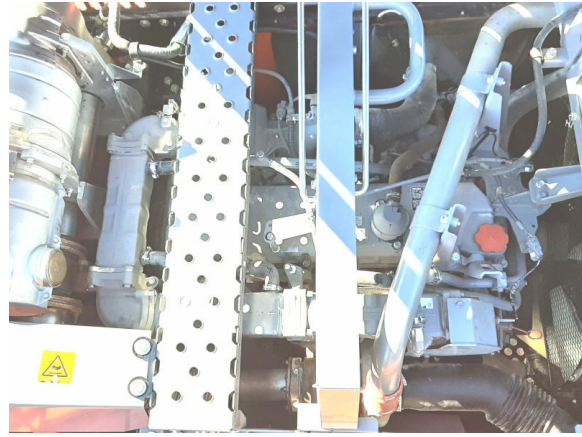
KIESEL Worldwide Machinery GmbH | Baldner Straße 21 | 88255 Baienfurt www.kiesel.net/Ankauf



KIESEL GmbH
Baldner Straße 29
88255 Baienfurt
www.kiesel.net

Handelsregister B
Amtsgericht Ulm HRB 551087
USt-IdNr: DE185630186
Geschäftsführung: Toni Kiesel,
Kathrin Kiesel, Maximilian Schmidt,
Ludwig Vetter, Harald Thum

Eingabefehler und Irrtümer in diesem Angebot werden ausdrücklich vorbehalten.
Entscheidend sind allein die konkreten Vereinbarungen in der Auftragsbestätigung bzw. im Kaufvertrag.



ISUZU EMISSION CONTROL INFORMATION
 ISUZU MOTORS LTD. MADE IN JAPAN

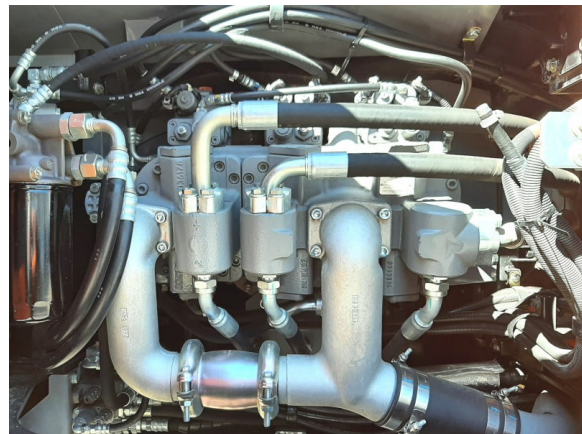
ENGINE FAMILY: JSZXL07.8QXA	ADVERTISED HORSE POWER
ENGINE CODE : 6HK1XDQAB-02	SAE NET IFAN DISENGAGED
MODEL : A0-6HK1X	197.0 kW / 1900 RPM
POWER CATEGORY : 130kW/560	FUEL RATE : 144.2 mm ³ /st.
ENGINE DISPLACEMENT: 7.790 Liters	VALVE LASH(COLD)
ULTRA LOW SULFUR FUEL ONLY.	IN/EXH : 0.4/0.4 mm
DELEGATED ASSEMBLY:	CURB IDLE : 900 RPM

EXHAUST EMISSION CONTROL SYSTEM
 : ECM, TC, CAC, DF I, EGR, DOC, SCR-U, AMOX

THIS ENGINE COMPLIES WITH U.S. EPA REGULATIONS FOR 2018MY
 NONROAD DIESEL ENGINES AND CALIFORNIA REGULATIONS FOR 2018MY
 OFF-ROAD CI ENGINES. MODEL SPECIFICATIONS: SEE SERVICE MANUAL.

THIS ENGINE IS CONFORMED 97/68/EC DIRECTIVE.

ENGINE FAMILY: 6HK1XDQA	DATE OF MANUFACTURE: 05/18
ENGINE TYPE : 6HK1XDQAB	ENGINE ID NUMBER: 6HK1-917420
TYPE APPROVAL NUMBER: e4*97/680A*2012/46*0348*01	186HF02



KIESEL GmbH
 Baidter Straße 29
 88255 Baienfurt
 www.kiesel.net

Handelsregister B
 Amtsgericht Ulm HRB 551087
 USt-IdNr: DE185630186
 Geschäftsführung: Toni Kiesel,
 Kathrin Kiesel, Maximilian Schmidt,
 Ludwig Vetter, Harald Thum

Eingabefehler und Irrtümer in diesem Angebot werden ausdrücklich vorbehalten.
 Entscheidend sind allein die konkreten Vereinbarungen in der Auftragsbestätigung bzw. im Kaufvertrag.



KIESEL GmbH
 Baidter Straße 29
 88255 Baienfurt
 www.kiesel.net

Handelsregister B
 Amtsgericht Ulm HRB 551087
 USt-IdNr: DE185630186
 Geschäftsführung: Toni Kiesel,
 Kathrin Kiesel, Maximilian Schmidt,
 Ludwig Vetter, Harald Thum

Eingabefehler und Irrtümer in diesem Angebot werden ausdrücklich vorbehalten.
 Entscheidend sind allein die konkreten Vereinbarungen in der Auftragsbestätigung bzw. im Kaufvertrag.