

Ihr Ansprechpartner:
Sebastian Solleder
T: +49 751 50 04 915
sales@kiesel.net

Hitachi ZX300LCN-6 | 0010520105

11.04.2024

Referenz Nummer: 0010520105
Baujahr: 2020
Betriebsstunden: 2765
Standort: 88255 Baienfurt
Preis: Auf Anfrage

Monoblock
3110 mm Stiel
Verrohrung für Hammer, Schere
Klimaanlage
Rückfahrkamera
600 mm Bodenplatten
3 m Transportbreite
ohne Anbauteile
--

mono boom
3110 mm stick
piping for hammer, shear
rear camera
a/c
600 mm shoes
3 m transport width
without attachments

Worldwide delivery. Please ask for our low shipping charges.

KIESEL GmbH
Bainder Straße 29
88255 Baienfurt
www.kiesel.net

Handelsregister B
Amtsgericht Ulm HRB 551087
USt-IdNr: DE185630186
Geschäftsführung: Toni Kiesel,
Kathrin Kiesel, Maximilian Schmidt,
Ludwig Vetter, Harald Thum

Eingabefehler und Irrtümer in diesem Angebot werden ausdrücklich vorbehalten.
Entscheidend sind allein die konkreten Vereinbarungen in der Auftragsbestätigung bzw. im Kaufvertrag.



KIESEL



KIESEL

WIR KAUFEN IHRE

BAUMASCHINEN

UMSCHLAGMASCHINEN

ANBAUGERÄTE

UND JEDE ART VON ZUBEHÖR!



Jetzt kostenlos telefonisch,
im Video oder über WhatsApp
beurteilen lassen!
Ankauf@kiesel.net
T: 0152 57 95 89 96

- ✓ Jede Marke
- ✓ Jedes Baujahr
- ✓ Jeder Zustand



KIESEL Worldwide Machinery GmbH | Baidtler Straße 21 | 88255 Baienfurt

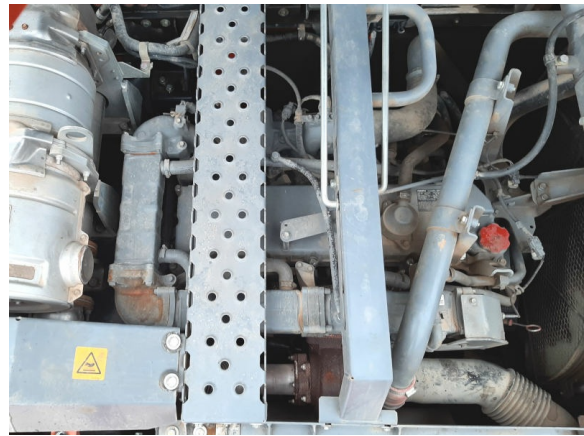
www.kiesel.net/Ankauf



KIESEL GmbH
Baidtler Straße 29
88255 Baienfurt
www.kiesel.net

Handelsregister B
Amtsgericht Ulm HRB 551087
USt-IdNr: DE185630186
Geschäftsführung: Toni Kiesel,
Kathrin Kiesel, Maximilian Schmidt,
Ludwig Vetter, Harald Thum

Eingabefehler und Irrtümer in diesem Angebot werden ausdrücklich vorbehalten.
Entscheidend sind allein die konkreten Vereinbarungen in der Auftragsbestätigung bzw. im Kaufvertrag.



ISUZU EMISSION CONTROL INFORMATION ISUZU MOTORS LTD. MADE IN JAPAN

ENGINE FAMILY: JSZXLO7.80XA	ADVERTISED HORSE POWER:
ENGINE CODE: 6HK1XDQAB-02	SAE NET (FAN DISENGAGED):
MODEL: A0-6HK1X	197.0 kW / 1900 RPM
POWER CATEGORY: 1305kW560	FUEL RATE: 144.2 mm ³ /st.
ENGINE DISPLACEMENT: 7.790 Liters	VALVE LASH (COLD):
ULTRA LOW SULFUR FUEL ONLY.	IN/EXH: 0.4/0.4 mm
DELEGATED ASSEMBLY.	CURB IDLE: 900 RPM

EXHAUST EMISSION CONTROL SYSTEM
: ECM, TC, CAC, DFI, EGR, DOC, SCR-U, AMOX

THIS ENGINE COMPLIES WITH U.S. EPA REGULATIONS FOR 2018MY NONROAD DIESEL ENGINES AND CALIFORNIA REGULATIONS FOR 2018MY OFF-ROAD CI ENGINES. MODEL SPECIFICATIONS SEE SERVICE MANUAL.

THIS ENGINE IS CONFORMED 97/68/EC DIRECTIVE.

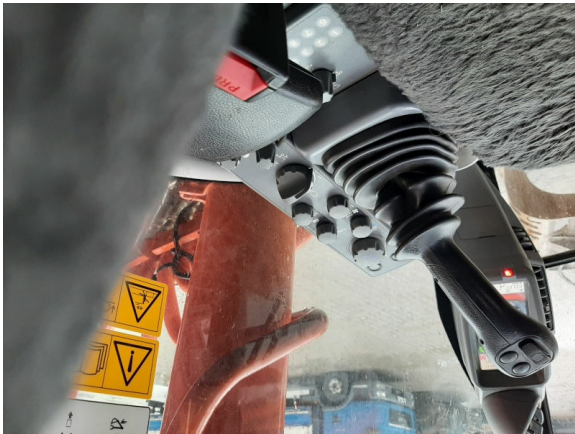
ENGINE FAMILY: 6HK1XDQA	DATE OF MANUFACTURE: 11/18
ENGINE TYPE: 6HK1XDQAB	ENGINE ID NUMBER: 6HK1-924918
TYPE APPROVAL NUMBER: e4*97/68QA*2012/46*0348101	186402



KIESEL GmbH
Bainder Straße 29
88255 Baienfurt
www.kiesel.net

Handelsregister B
Amtsgericht Ulm HRB 551087
USt-IdNr: DE185630186
Geschäftsführung: Toni Kiesel,
Kathrin Kiesel, Maximilian Schmidt,
Ludwig Vetter, Harald Thum

Eingabefehler und Irrtümer in diesem Angebot werden ausdrücklich vorbehalten.
Entscheidend sind allein die konkreten Vereinbarungen in der Auftragsbestätigung bzw. im Kaufvertrag.



KIESEL GmbH
 Baidter Straße 29
 88255 Baienfurt
www.kiesel.net

Handelsregister B
 Amtsgericht Ulm HRB 551087
 USt-IdNr: DE185630186
 Geschäftsführung: Toni Kiesel,
 Kathrin Kiesel, Maximilian Schmidt,
 Ludwig Vetter, Harald Thum

Eingabefehler und Irrtümer in diesem Angebot werden ausdrücklich vorbehalten.
 Entscheidend sind allein die konkreten Vereinbarungen in der Auftragsbestätigung bzw. im Kaufvertrag.