

Ihr Ansprechpartner:
Sebastian Solleder
T: +49 751 50 04 915
sales@kiesel.net

Hitachi ZX225USLC-6 | 0010519302

11.04.2024

Referenz Nummer: 0010519302
Baujahr: 2019
Betriebsstunden: 2830
Standort: 88255 Baienfurt
Preis: Auf Anfrage

Monoblock
2910 mm Stiel
Verrohrung für OilQuick
Klimaanlage
Rückfahrkamera
600 mm Bodenplatten
ohne Anbauteile

--
mono boom
2910 mm stick
piping for OilQuick
a/c
rear camera
600 mm shoes
without attachments

Worldwide delivery. Please ask for our low shipping charges.



KIESEL



WIR KAUFEN IHRE

BAUMASCHINEN
UMSCHLAGMASCHINEN
ANBAUGERÄTE
UND JEDE ART VON ZUBEHÖR!

✓ Jede Marke
✓ Jedes Baujahr
✓ Jeder Zustand

KIESEL Worldwide Machinery GmbH | Baidtler Straße 21 | 88255 Baienfurt www.kiesel.net/Ankauf

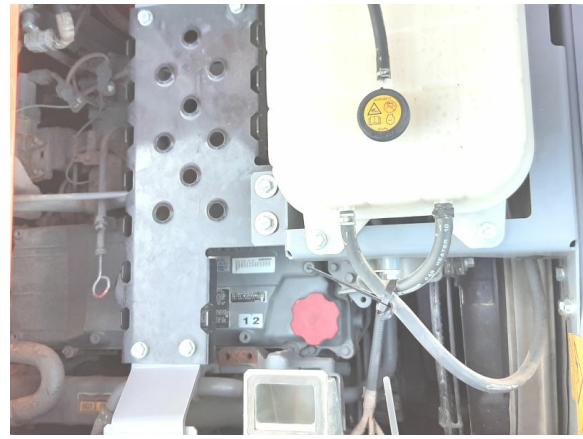
Jetzt kostenlos telefonisch, im Video oder über WhatsApp bewerten lassen!
Ankauf@kiesel.net
T: 0152 57 95 89 96



KIESEL GmbH
Baidtler Straße 29
88255 Baienfurt
www.kiesel.net

Handelsregister B
Amtsgericht Ulm HRB 551087
USt-IdNr: DE185630186
Geschäftsführung: Toni Kiesel,
Kathrin Kiesel, Maximilian Schmidt,
Ludwig Vetter, Harald Thum

Eingabefehler und Irrtümer in diesem Angebot werden ausdrücklich vorbehalten.
Entscheidend sind allein die konkreten Vereinbarungen in der Auftragsbestätigung bzw. im Kaufvertrag.



ISUZU EMISSION CONTROL INFORMATION
ISUZU MOTORS LTD. MADE IN JAPAN

ENGINE FAMILY: KSZXL05.2RXA	ADVERTISED HORSE POWER
ENGINE CODE: 4HK1XDRAB-01	SAE NET (FAN DISENGAGED)
MODEL : AR-4HK1X	128.4 kW/ 2000 RPM
POWER CATEGORY : 56SKWK130	FUEL RATE 131.8 mm ³ /s†
ENGINE DISPLACEMENT: 5.193 Liters	VALVE LASH (COLD)
ULTRA LOW SULFUR FUEL ONLY.	IN/EXH : 0.4/0.4 mm.
DELEGATED ASSEMBLY.	CURB IDLE : 900 RPM
EXHAUST EMISSION CONTROL SYSTEM	
: ECM, TC, CAC, DFI, EGR, DOC, SCR-U, AMOX	

THIS ENGINE COMPLIES WITH U.S. EPA REGULATIONS FOR 2019MY
NONROAD DIESEL ENGINES AND CALIFORNIA REGULATIONS FOR 2019MY
OFF-ROAD CI ENGINES. MODEL SPECIFICATIONS SEE SERVICE MANUAL.

THIS ENGINE IS CONFORMED 97/68/EC DIRECTIVE

ENGINE FAMILY: 4HK1XDRA	DATE OF MANUFACTURE: 04/19
ENGINE TYPE: 4HK1XDRA	ENGINE ID NUMBER: 4HK1-791406
TYPE APPROVAL NUMBER: e4*97/68RA*2012/46*0351*01	19FH01



KIESEL GmbH
Bainder Straße 29
88255 Baienfurt
www.kiesel.net

Handelsregister B
Amtsgericht Ulm HRB 551087
USt-IdNr: DE185630186
Geschäftsführung: Toni Kiesel,
Kathrin Kiesel, Maximilian Schmidt,
Ludwig Vetter, Harald Thum

Eingabefehler und Irrtümer in diesem Angebot werden ausdrücklich vorbehalten.
Entscheidend sind allein die konkreten Vereinbarungen in der Auftragsbestätigung bzw. im Kaufvertrag.



Top-Bewertungen
 ★★★★★ 4,6 bei Google
 ★★★★★ 4,6 bei MachineryLine
 ★★★★★ 4,6 bei Truck1
 ★★★★★ 4,7 bei Europa-Baumaschine

KIESEL GmbH
 Baidter Straße 29
 88255 Baienfurt
 www.kiesel.net

Handelsregister B
 Amtsgericht Ulm HRB 551087
 USt-IdNr: DE185630186
 Geschäftsführung: Toni Kiesel,
 Kathrin Kiesel, Maximilian Schmidt,
 Ludwig Vetter, Harald Thum

Eingabefehler und Irrtümer in diesem Angebot werden ausdrücklich vorbehalten.
 Entscheidend sind allein die konkreten Vereinbarungen in der Auftragsbestätigung bzw. im Kaufvertrag.