

Ihr Ansprechpartner:
Roland Kehl
T: +49 751 50 04 839
sales@kiesel.net

Hitachi KTEG KMC500S-6 | 6680518110

11.04.2024

Referenz Nummer: 6680518110
Baujahr: 2021
Betriebsstunden: 395
Standort: 88255 Baienfurt
Preis: Auf Anfrage



Vorführmaschine
27 m Abbruchausleger
Monoblockausleger
KTEG Standard Quick Connect System 125
(hydraulische Verbindungsbolzen,
mechanisches Verbinden der
Hydraulikleitungen)
hydraulische Kippkabine
Klimaanlage
Heckkamera
Wassersprüher
Seitenrammschutz
hydraulisch verstellbarer Unterwagen
600 mm Bodenplatten
--
demo machine
mono boom
27 m demolition boom
KTEG standard quick connect system 125
(hydraulic connenting bolts, mechanical

KIESEL GmbH
Bainder Straße 29
88255 Baienfurt
www.kiesel.net

Handelsregister B
Amtsgericht Ulm HRB 551087
USt-IdNr: DE185630186
Geschäftsführung: Toni Kiesel,
Kathrin Kiesel, Maximilian Schmidt,
Ludwig Vetter, Harald Thum

Eingabefehler und Irrtümer in diesem Angebot werden ausdrücklich vorbehalten.
Entscheidend sind allein die konkreten Vereinbarungen in der Auftragsbestätigung bzw. im Kaufvertrag.

KIESEL

- hydraulic adjustable u/c
- 600 mm chass
- a/c
- rear camera
- water sprayer
- side protection
- hydraulic adjustable u/c



WIR KAUFEN IHRE

BAUMASCHINEN

UMSCHLAGMASCHINEN

ANBAUGERÄTE

UND JEDE ART VON ZUBEHÖR!

Jedes Kostenvorstellung,
im Video oder über WhatsApp
beurteilen lassen!
Ankauf@kiesel.net
T: 0152 57 95 89 96

- ✓ Jede Marke
- ✓ Jedes Baujahr
- ✓ Jeder Zustand

KIESEL Worldwide Machinery GmbH | Baidtler Straße 21 | 88255 Baienfurt
www.kiesel.net/Ankauf



KIESEL GmbH
Baidtler Straße 29
88255 Baienfurt
www.kiesel.net

Handelsregister B
Amtsgericht Ulm HRB 551087
USt-IdNr: DE185630186
Geschäftsführung: Toni Kiesel,
Kathrin Kiesel, Maximilian Schmidt,
Ludwig Vetter, Harald Thum

Eingabefehler und Irrtümer in diesem Angebot werden ausdrücklich vorbehalten.
Entscheidend sind allein die konkreten Vereinbarungen in der Auftragsbestätigung bzw. im Kaufvertrag.



ISUZU EMISSION CONTROL INFORMATION
 ISUZU MOTORS LTD. MADE IN JAPAN

ENGINE FAMILY: JSZXL09.80XA	ADVERTISED HORSE POWER
ENGINE CODE : 6U21XDQAB-01	SAE NET IFAN (DISENGAGED)
MODEL : AQ-6U21X	270.0 kW / 2000 RPM
POWER CATEGORY : 130skW≤560	FUEL RATE : 187.3 mm ³ /st.
ENGINE DISPLACEMENT: 9.839 Liters	VALVE LASH (COLD)
ULTRA LOW SULFUR FUEL ONLY.	IN/EXH : 0.2/0.5 mm
DELEGATED ASSEMBLY	CURB IDLE : 900 RPM
EXHAUST EMISSION CONTROL SYSTEM	
: ECM, TC, CAC, DF1, EGR, DOC, SCR-U, AMOX	

THIS ENGINE COMPLIES WITH U.S. EPA REGULATIONS FOR 2018MY
 NONROAD DIESEL ENGINES AND CALIFORNIA REGULATIONS FOR 2018MY
 OFF-ROAD CI ENGINES. MODEL SPECIFICATIONS: SEE SERVICE MANUAL.

THIS ENGINE IS CONFORMED 97/68/EC DIRECTIVE.

ENGINE FAMILY: 6U21XDQA	DATE OF MANUFACTURE: 04/18
ENGINE TYPE : 6U21XDQAB	ENGINE ID NUMBER: 6U21-531161
TYPE APPROVAL NUMBER: e4*97/680A*2012/46*0349*01	186UF01



KIESEL GmbH
 Baidter Straße 29
 88255 Baienfurt
 www.kiesel.net

Handelsregister B
 Amtsgericht Ulm HRB 551087
 USt-IdNr: DE185630186
 Geschäftsführung: Toni Kiesel,
 Kathrin Kiesel, Maximilian Schmidt,
 Ludwig Vetter, Harald Thum

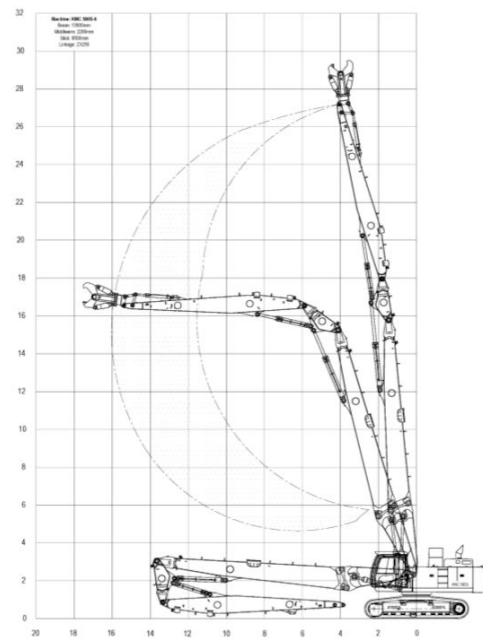
Eingabefehler und Irrtümer in diesem Angebot werden ausdrücklich vorbehalten.
 Entscheidend sind allein die konkreten Vereinbarungen in der Auftragsbestätigung bzw. im Kaufvertrag.



Demolition front

Pin height 27 meters

KTEG



Specifications are subject to change without notice.



Top-Bewertungen

- ★★★★★ 4,6 bei Google
- ★★★★★ 4,6 bei MachineryLine
- ★★★★★ 4,6 bei Truck1
- ★★★★★ 4,7 bei Europa-Baumaschine

KIESEL GmbH
Bainder Straße 29
88255 Baienfurt
www.kiesel.net

Handelsregister B
Amtsgericht Ulm HRB 551087
USt-IdNr: DE185630186
Geschäftsführung: Toni Kiesel,
Kathrin Kiesel, Maximilian Schmidt,
Ludwig Vetter, Harald Thum

Eingabefehler und Irrtümer in diesem Angebot werden ausdrücklich vorbehalten.
Entscheidend sind allein die konkreten Vereinbarungen in der Auftragsbestätigung bzw. im Kaufvertrag.

KIESEL GmbH
Baindter Straße 29
88255 Baienfurt
www.kiesel.net

Handelsregister B
Amtsgericht Ulm HRB 551087
USt-IdNr: DE185630186
Geschäftsführung: Toni Kiesel,
Kathrin Kiesel, Maximilian Schmidt,
Ludwig Vetter, Harald Thum

Eingabefehler und Irrtümer in diesem Angebot werden ausdrücklich vorbehalten.
Entscheidend sind allein die konkreten Vereinbarungen in der Auftragsbestätigung bzw. im
Kaufvertrag.