

Ihr Ansprechpartner:
Roland Kehl
T: +49 751 50 04 839
sales@kiesel.net

Hitachi KTEG KMC350-5 BTV | 0010515122

11.04.2024

Referenz Nummer: 0010515122
Baujahr: 2015
Betriebsstunden: 10190
Standort: 88255 Baienfurt
Preis: Auf Anfrage

21 m Abbruchausleger
Monoblockausleger
hydraulisches Armwechselsystem BQC100
Tritec 3. Hubzylinder
hydraulische Kippkabine
Schutzgitter
Klimaanlage
Heckkamera
hydraulisch verstellbarer Unterwagen
600 mm Bodenplatten
- -

21 m demolition boom
mono boom
hydraulic boom change system BQC100
3rd lift cylinder Tritec
hydraulic tilting cab
cab guards
a/c
rear camera
hydraulic adjustable u/c



KIESEL GmbH
Bainder Straße 29
88255 Baienfurt
www.kiesel.net

Handelsregister B
Amtsgericht Ulm HRB 551087
USt-IdNr: DE185630186
Geschäftsführung: Toni Kiesel,
Kathrin Kiesel, Maximilian Schmidt,
Ludwig Vetter, Harald Thum

Eingabefehler und Irrtümer in diesem Angebot werden ausdrücklich vorbehalten.
Entscheidend sind allein die konkreten Vereinbarungen in der Auftragsbestätigung bzw. im Kaufvertrag.

KIESEL

Worldwide delivery. Please ask for our low shipping charges.



WIR KAUFEN IHRE

BAUMASCHINEN

UMSCHLAGMASCHINEN

ANBAUGERÄTE

UND JEDE ART VON ZUBEHÖR!

Jeder Kaufverbot telefonisch,
im Video oder über WhatsApp
beurteilen lassen!
Ankauf@kiesel.net
T: 0152 57 95 89 96

- ✓ Jede Marke
- ✓ Jedes Baujahr
- ✓ Jeder Zustand

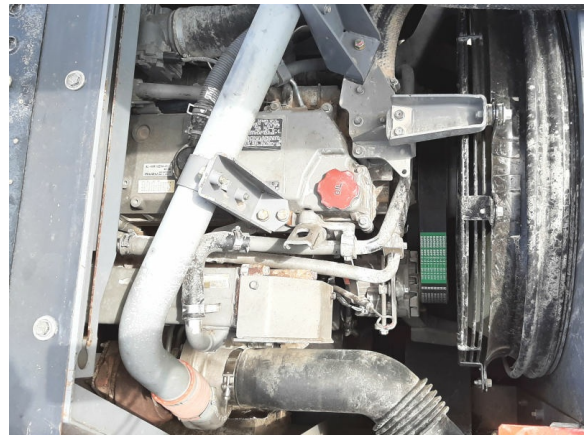
KIESEL Worldwide Machinery GmbH | Baidtler Straße 29 | 88255 Baienfurt
www.kiesel.net/Ankauf



KIESEL GmbH
Baidtler Straße 29
88255 Baienfurt
www.kiesel.net

Handelsregister B
Amtsgericht Ulm HRB 551087
USt-IdNr: DE185630186
Geschäftsführung: Toni Kiesel,
Kathrin Kiesel, Maximilian Schmidt,
Ludwig Vetter, Harald Thum

Eingabefehler und Irrtümer in diesem Angebot werden ausdrücklich vorbehalten.
Entscheidend sind allein die konkreten Vereinbarungen in der Auftragsbestätigung bzw. im Kaufvertrag.



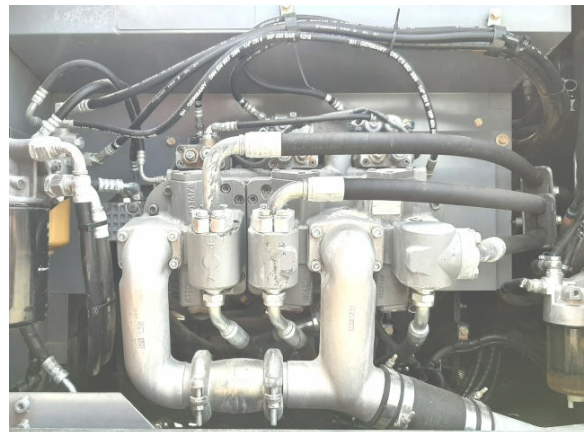
ISUZU EMISSION CONTROL INFORMATION
 ISUZU MOTORS LTD. MADE IN JAPAN

ENGINE FAMILY: DSZXL07.8LXA	ADVERTISED HORSE POWER
ENGINE CODE : 6HK1XDLAA-01	SAE NET (FAN DIS-ENGAGED)
MODEL : AL-6HK1X	210.0 kW / 1900 RPM
POWER CATEGORY : 130skW<560	FUEL RATE : 159.2 mm ³ /s
NOx STANDARD : 2.0 g/kWh	VALVE LASH (COLD)
PM STANDARD : 0.02g/kWh	IN/EXH : 0.4/0.4 mm
ENGINE DISPLACEMENT: 7.790 Liters	CURB IDLE : 900 RPM
EXHAUST EMISSION CONTROL SYSTEM	ULTRA LOW SULFUR FUEL ONLY.
: ECM, TC, CAC, DEF, EGR, OC, PTOX	DELEGATED ASSEMBLY.

THIS ENGINE COMPLIES WITH U.S. EPA REGULATIONS FOR 2013MY
 NONROAD DIESEL ENGINES AND CALIFORNIA REGULATIONS FOR 2013MY
 OFF-ROAD CI ENGINES. MODEL SPECIFICATIONS: SEE SERVICE MANUAL.

THIS ENGINE IS CONFORMED 97/68/EC DIRECTIVE.

ENGINE FAMILY: 6HK1XDLA	DATE OF MANUFACTURE: 11/13
ENGINE TYPE : 6HK1XDLAA	ENGINE ID NUMBER: 6HK1-582125
TYPE APPROVAL NUMBER: e4197/68LA12010/2610273100	136H01



KIESEL GmbH
 Baidter Straße 29
 88255 Baienfurt
 www.kiesel.net

Handelsregister B
 Amtsgericht Ulm HRB 551087
 USt-IdNr: DE185630186
 Geschäftsführung: Toni Kiesel,
 Kathrin Kiesel, Maximilian Schmidt,
 Ludwig Vetter, Harald Thum

Eingabefehler und Irrtümer in diesem Angebot werden ausdrücklich vorbehalten.
 Entscheidend sind allein die konkreten Vereinbarungen in der Auftragsbestätigung bzw. im
 Kaufvertrag.



Top-Bewertungen
 ★★★★★ 4,6 bei Google
 ★★★★★ 4,6 bei MachineryLine
 ★★★★★ 4,6 bei Truck1
 ★★★★★ 4,7 bei Europa-Baumaschine

KIESEL GmbH
 Baidter Straße 29
 88255 Baienfurt
 www.kiesel.net

Handelsregister B
 Amtsgericht Ulm HRB 551087
 USt-IdNr: DE185630186
 Geschäftsführung: Toni Kiesel,
 Kathrin Kiesel, Maximilian Schmidt,
 Ludwig Vetter, Harald Thum

Eingabefehler und Irrtümer in diesem Angebot werden ausdrücklich vorbehalten.
 Entscheidend sind allein die konkreten Vereinbarungen in der Auftragsbestätigung bzw. im Kaufvertrag.