

Ihr Ansprechpartner:
Sebastian Solleder
T: +49 751 50 04 915
sales@kiesel.net

Hitachi ZX225USLC-6 | 0010519443

09.04.2024

Referenz Nummer: 0010519443
Baujahr: 2020
Betriebsstunden: 2310
Standort: 88255 Baienfurt
Preis: Auf Anfrage



Monoblock
2910 mm Stiel
Verrohrung für Hammer, Schere
Klimaanlage
Rückfahrkamera
600 mm Kunststoff-Bodenplatten
3 m Transportbreite
ohne Anbauteile
--

mono boom
2910 mm stick
piping for hammer, shear
rear camera
a/c
600 mm pads shoes
3 m transport width
without attachments

Worldwide delivery. Please ask for our low shipping charges.

KIESEL GmbH
Bainder Straße 29
88255 Baienfurt
www.kiesel.net

Handelsregister B
Amtsgericht Ulm HRB 551087
USt-IdNr: DE185630186
Geschäftsführung: Toni Kiesel,
Kathrin Kiesel, Maximilian Schmidt,
Ludwig Vetter, Harald Thum

Eingabefehler und Irrtümer in diesem Angebot werden ausdrücklich vorbehalten.
Entscheidend sind allein die konkreten Vereinbarungen in der Auftragsbestätigung bzw. im Kaufvertrag.

KIESEL



WIR KAUFEN IHRE

BAUMASCHINEN
UMSCHLAGMASCHINEN
ANBAUGERÄTE
UND JEDE ART VON ZUBEHÖR!

KIESEL Worldwide Machinery GmbH | Baidtler Straße 21 | 88255 Baienfurt | www.kiesel.net/Ankauf

Über kostenlos telefonisch, im Video oder über WhatsApp bewerten lassen!
Ankauf@kiesel.net
T: 0152 57 95 89 96

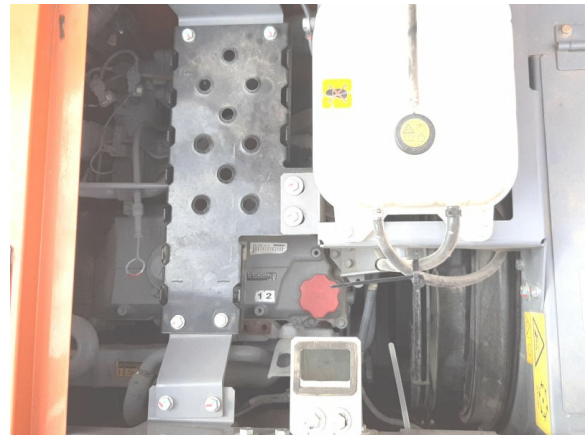
- ✓ Jede Marke
- ✓ Jedes Baujahr
- ✓ Jeder Zustand



KIESEL GmbH
Baidtler Straße 29
88255 Baienfurt
www.kiesel.net

Handelsregister B
Amtsgericht Ulm HRB 551087
USt-IdNr: DE185630186
Geschäftsführung: Toni Kiesel,
Kathrin Kiesel, Maximilian Schmidt,
Ludwig Vetter, Harald Thum

Eingabefehler und Irrtümer in diesem Angebot werden ausdrücklich vorbehalten.
Entscheidend sind allein die konkreten Vereinbarungen in der Auftragsbestätigung bzw. im Kaufvertrag.



SUZU EMISSION CONTROL INFORMATION
 ISUZU MOTORS LTD. MADE IN JAPAN

ENGINE FAMILY: KSZXL05.2RXA	ADVERTISED HORSE POWER
ENGINE CODE: 4HK1XDRAB-01	SAE NET (FAN DISENGAGED)
MODEL : AR-4HK1X	128.4 kW/ 2000 RPM
POWER CATEGORY : 56kw<130	FUEL RATE 131.8 mm ³ /st.
ENGINE DISPLACEMENT: 5.193Liters	VALVE LASH (COLD)
ULTRA LOW SULFUR FUEL ONLY.	IN/EXH : 0.4/0.4 mm.
DELEGATED ASSEMBLY.	CURB IDLE : 900 RPM
EXHAUST EMISSION CONTROL SYSTEM	
:ECM, TC, CAC, DFI, EGR, DOC, SCR-U, AMOX	

THIS ENGINE COMPLIES WITH U.S. EPA REGULATIONS FOR 2019MY
 NONROAD DIESEL ENGINES AND CALIFORNIA REGULATIONS FOR 2019MY
 OFF-ROAD CI ENGINES. MODEL SPECIFICATIONS: SEE SERVICE MANUAL.

THIS ENGINE IS CONFORMED 97/68/EC DIRECTIVE.
 ENGINE FAMILY: 4HK1XDRA (DATE OF MANUFACTURE: 07/'19)
 ENGINE TYPE: 4HK1XDRAB ENGINE ID NUMBER: 4HK1-796486
 TYPE APPROVAL NUMBER: e4*97/68RA*2012/46*0351*01 19FH01



KIESEL GmbH
 Baidter Straße 29
 88255 Baienfurt
 www.kiesel.net

Handelsregister B
 Amtsgericht Ulm HRB 551087
 USt-IdNr: DE185630186
 Geschäftsführung: Toni Kiesel,
 Kathrin Kiesel, Maximilian Schmidt,
 Ludwig Vetter, Harald Thum

Eingabefehler und Irrtümer in diesem Angebot werden ausdrücklich vorbehalten.
 Entscheidend sind allein die konkreten Vereinbarungen in der Auftragsbestätigung bzw. im
 Kaufvertrag.



KIESEL GmbH
 Baidter Straße 29
 88255 Baienfurt
 www.kiesel.net

Handelsregister B
 Amtsgericht Ulm HRB 551087
 USt-IdNr: DE185630186
 Geschäftsführung: Toni Kiesel,
 Kathrin Kiesel, Maximilian Schmidt,
 Ludwig Vetter, Harald Thum

Eingabefehler und Irrtümer in diesem Angebot werden ausdrücklich vorbehalten.
 Entscheidend sind allein die konkreten Vereinbarungen in der Auftragsbestätigung bzw. im Kaufvertrag.