

Ihr Ansprechpartner:  
Sebastian Solleder  
T: +49 751 50 04 915  
sales@kiesel.net

### Hitachi ZX225USLC-6 | 0010519437

09.04.2024

Referenz Nummer: 0010519437  
Baujahr: 2019  
Betriebsstunden: 2230  
Standort: 88255 Baienfurt  
Preis: Auf Anfrage

Monoblock  
2910 mm Stiel  
Verrohrung für Hammer, Schere  
Klimaanlage  
Rückfahrkamera  
600 mm Bodenplatten  
ohne Anbauteile

--  
mono boom  
2910 mm stick  
piping for hammer, shear  
a/c  
rear camera  
600 mm shoes  
without attachments

Worldwide delivery. Please ask for our low shipping charges.



# KIESEL



## KIESEL

# WIR KAUFEN IHRE

**BAUMASCHINEN**

**UMSCHLAGMASCHINEN**

**ANBAUGERÄTE**

UND JEDE ART VON ZUBEHÖR!



Jetzt kostenlos telefonisch,  
im Video oder über WhatsApp  
beurteilen lassen!

Ankauf@kiesel.net

T: 0152 57 95 89 96

- ✓ Jede Marke
- ✓ Jedes Baujahr
- ✓ Jeder Zustand



KIESEL Worldwide Machinery GmbH | Baidtler Straße 21 | 88255 Baienfurt

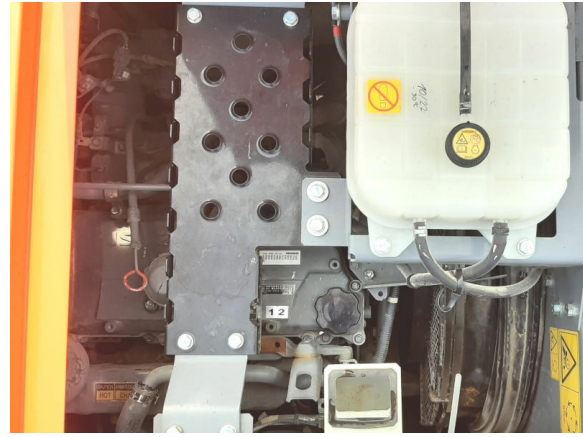
[www.kiesel.net/Ankauf](http://www.kiesel.net/Ankauf)



KIESEL GmbH  
Baidtler Straße 29  
88255 Baienfurt  
[www.kiesel.net](http://www.kiesel.net)

Handelsregister B  
Amtsgericht Ulm HRB 551087  
USt-IdNr: DE185630186  
Geschäftsführung: Toni Kiesel,  
Kathrin Kiesel, Maximilian Schmidt,  
Ludwig Vetter, Harald Thum

Eingabefehler und Irrtümer in diesem Angebot werden ausdrücklich vorbehalten.  
Entscheidend sind allein die konkreten Vereinbarungen in der Auftragsbestätigung bzw. im Kaufvertrag.



**ISUZU** EMISSION CONTROL INFORMATION  
ISUZU MOTORS LTD. MADE IN JAPAN

ENGINE FAMILY: KSZXL05.2RXA	ADVERTISED HORSE POWER
ENGINE CODE: 4HK1XDRAB-01	SAE NET (FAN DISENGAGED)
MODEL : AR-4HK1X	128.4 kW/ 2000 RPM
POWER CATEGORY : 56skw130	FUEL RATE 131.8 mm <sup>3</sup> /s
ENGINE DISPLACEMENT: 5.193liters	VALVE LASH (COLD)
ULTRA LOW SULFUR FUEL ONLY.	IN/EYH 10.4/0.4 mm
DELEGATED ASSEMBLY.	CURB IDLE : 900 RPM

EXHAUST EMISSION CONTROL SYSTEM  
:ECM, TC, CAC, DFI, EGR, DOC, SCR-U, AMOX

THIS ENGINE COMPLIES WITH U.S. EPA REGULATIONS FOR 2019MY  
NONROAD DIESEL ENGINES AND CALIFORNIA REGULATIONS FOR 2019MY  
OFF-ROAD CI ENGINES. MODEL SPECIFICATIONS: SEE SERVICE MANUAL.

THIS ENGINE IS CONFORMED 97/68/EC DIRECTIVE.  
ENGINE FAMILY: 4HK1XDRA DATE OF MANUFACTURE: 03/'19  
ENGINE TYPE: 4HK1XDRAB ENGINE ID NUMBER: 4HK1-789987  
TYPE APPROVAL NUMBER: e4\*97/68RA\*2012/46\*0351\*01 19FH01



KIESEL GmbH  
Bainder Straße 29  
88255 Baienfurt  
www.kiesel.net

Handelsregister B  
Amtsgericht Ulm HRB 551087  
USt-IdNr: DE185630186  
Geschäftsführung: Toni Kiesel,  
Kathrin Kiesel, Maximilian Schmidt,  
Ludwig Vetter, Harald Thum

Eingabefehler und Irrtümer in diesem Angebot werden ausdrücklich vorbehalten.  
Entscheidend sind allein die konkreten Vereinbarungen in der Auftragsbestätigung bzw. im  
Kaufvertrag.



KIESEL GmbH  
 Baidter Straße 29  
 88255 Baienfurt  
[www.kiesel.net](http://www.kiesel.net)

Handelsregister B  
 Amtsgericht Ulm HRB 551087  
 USt-IdNr: DE185630186  
 Geschäftsführung: Toni Kiesel,  
 Kathrin Kiesel, Maximilian Schmidt,  
 Ludwig Vetter, Harald Thum

Eingabefehler und Irrtümer in diesem Angebot werden ausdrücklich vorbehalten.  
 Entscheidend sind allein die konkreten Vereinbarungen in der Auftragsbestätigung bzw. im Kaufvertrag.