

Ihr Ansprechpartner:
Johann Giesbrecht
T: +49 751 50 04 30
sales@kiesel.net

Hitachi ZX210LC-6 | 0010519320

09.04.2024

Referenz Nummer: 0010519320
Baujahr: 2019
Betriebsstunden: 1960
Standort: 88255 Baienfurt
Preis: Auf Anfrage

Monoblock
2910 mm Stiel
Verrohrung für Hammer, Schere
Klimaanlage
Rückfahrkamera
600 mm Bodenplatten
3 m Transportbreite
ohne Anbauteile
--

mono boom
2910 mm stick
piping for hammer, shear
rear camera
a/c
600 mm shoes
3 m transport width
without attachments

Worldwide delivery. Please ask for our low shipping charges.

KIESEL GmbH
Bainder Straße 29
88255 Baienfurt
www.kiesel.net

Handelsregister B
Amtsgericht Ulm HRB 551087
USt-IdNr: DE185630186
Geschäftsführung: Toni Kiesel,
Kathrin Kiesel, Maximilian Schmidt,
Ludwig Vetter, Harald Thum

Eingabefehler und Irrtümer in diesem Angebot werden ausdrücklich vorbehalten.
Entscheidend sind allein die konkreten Vereinbarungen in der Auftragsbestätigung bzw. im Kaufvertrag.



KIESEL



WIR KAUFEN IHRE

BAUMASCHINEN
UMSCHLAGMASCHINEN
ANBAUGERÄTE
UND JEDE ART VON ZUBEHÖR!



Jetzt kostenlos telefonisch, im Video oder über WhatsApp bewerten lassen!
Ankauf@kiesel.net
T: 0152 57 95 89 96

- ✓ Jede Marke
- ✓ Jedes Baujahr
- ✓ Jeder Zustand



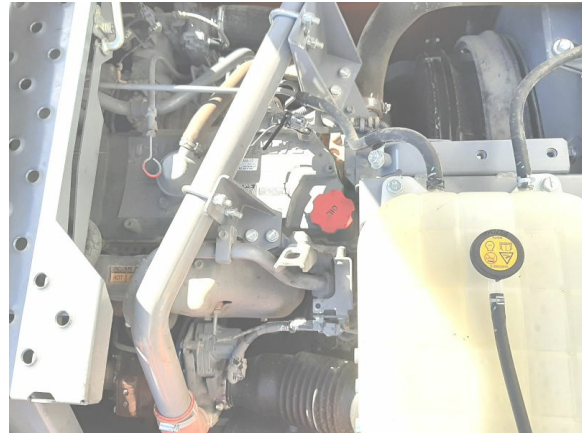
KIESEL Worldwide Machinery GmbH | Baldner Straße 21 | 88255 Baienfurt www.kiesel.net/Ankauf



KIESEL GmbH
Baldner Straße 29
88255 Baienfurt
www.kiesel.net

Handelsregister B
Amtsgericht Ulm HRB 551087
USt-IdNr: DE185630186
Geschäftsführung: Toni Kiesel,
Kathrin Kiesel, Maximilian Schmidt,
Ludwig Vetter, Harald Thum

Eingabefehler und Irrtümer in diesem Angebot werden ausdrücklich vorbehalten.
Entscheidend sind allein die konkreten Vereinbarungen in der Auftragsbestätigung bzw. im Kaufvertrag.



ISUZU EMISSION CONTROL INFORMATION
ISUZU MOTORS LTD. MADE IN JAPAN

ENGINE FAMILY: KSZXL05.2RXA	ADVERTISED HORSE POWER SAE NET (CAN DISENGAGED)
ENGINE CODE: 4HK1XDRA-01	128.4 kW/2000 RPM
MODEL: AR-4HK1X	FUEL RATE 131.8 mm ³ /s
POWER CATEGORY: 56≤kW<130	VALVE LASH (COLD)
ENGINE DISPLACEMENT: 5.193 Liters	IN/EXH : 0.4/0.4 mm
ULTRA LOW SULFUR FUEL ONLY.	CURB IDLE : 900 RPM
DELEGATED ASSEMBLY.	
EXHAUST EMISSION CONTROL SYSTEM	
: ECM, TC, CAC, DFI, EGR, DOC, SCR-U, AMOX	

THIS ENGINE COMPLIES WITH U.S. EPA REGULATIONS FOR 2019MY
NONROAD DIESEL ENGINES AND CALIFORNIA REGULATIONS FOR 2019MY
OFF-ROAD CI ENGINES. MODEL SPECIFICATIONS: SEE SERVICE MANUAL.

THIS ENGINE IS CONFORMED 97/68/EC DIRECTIVE.
ENGINE FAMILY: 4HK1XDRA (DATE OF MANUFACTURE: 03/19)
ENGINE CODE: 4HK1XDRA (ENGINE ID NUMBER: 4HK1-789183)
ENGINE TYPE: 4HK1XDRA (TYPE APPROVAL NUMBER: e4*97/68RA*2012/46*0351*01 19F)



KIESEL GmbH
Bainder Straße 29
88255 Baienfurt
www.kiesel.net

Handelsregister B
Amtsgericht Ulm HRB 551087
USt-IdNr: DE185630186
Geschäftsführung: Toni Kiesel,
Kathrin Kiesel, Maximilian Schmidt,
Ludwig Vetter, Harald Thum

Eingabefehler und Irrtümer in diesem Angebot werden ausdrücklich vorbehalten.
Entscheidend sind allein die konkreten Vereinbarungen in der Auftragsbestätigung bzw. im Kaufvertrag.



KIESEL GmbH
Bainder Straße 29
88255 Baienfurt
www.kiesel.net

Handelsregister B
Amtsgericht Ulm HRB 551087
USt-IdNr: DE185630186
Geschäftsführung: Toni Kiesel,
Kathrin Kiesel, Maximilian Schmidt,
Ludwig Vetter, Harald Thum

Eingabefehler und Irrtümer in diesem Angebot werden ausdrücklich vorbehalten.
Entscheidend sind allein die konkreten Vereinbarungen in der Auftragsbestätigung bzw. im Kaufvertrag.

KIESEL



KIESEL GmbH
Bainder Straße 29
88255 Baienfurt
www.kiesel.net

Handelsregister B
Amtsgericht Ulm HRB 551087
USt-IdNr: DE185630186
Geschäftsführung: Toni Kiesel,
Kathrin Kiesel, Maximilian Schmidt,
Ludwig Vetter, Harald Thum

Eingabefehler und Irrtümer in diesem Angebot werden ausdrücklich vorbehalten.
Entscheidend sind allein die konkreten Vereinbarungen in der Auftragsbestätigung bzw. im Kaufvertrag.