

Ihr Ansprechpartner:  
Johann Giesbrecht  
T: +49 751 50 04 30  
sales@kiesel.net

### Hitachi ZX135US-6 Short reach front tunnel excavator | 0010521125

03.04.2024

Referenz Nummer: 0010521125  
Baujahr: 2021  
Betriebsstunden: 3430  
Standort: 88255 Baienfurt  
Preis: Auf Anfrage



Monoblock  
Zusatzverrohrung  
Klimaanlage  
Rückfahrkamera  
600 mm Bodenplatten  
ohne Anbauteile  
- -

mono boom  
additional piping  
a/c  
rear camera  
600 mm shoes  
without attachments

Worldwide delivery. Please ask for our low shipping charges.

# KIESEL



**WIR KAUFEN IHRE**

**BAUMASCHINEN**  
**UMSCHLAGMASCHINEN**  
**ANBAUGERÄTE**  
UND JEDE ART VON ZUBEHÖR!

Jetzt kostenlos telefonisch, per Video oder über WhatsApp bewerten lassen!  
Ankauf@kiesel.net  
T: 0152 57 95 89 96

✓ Jede Marke  
✓ Jedes Baujahr  
✓ Jeder Zustand

**KIESEL** Worldwide Machinery GmbH | Baidtler Straße 21 | 88255 Baienfurt [www.kiesel.net/Ankauf](http://www.kiesel.net/Ankauf)

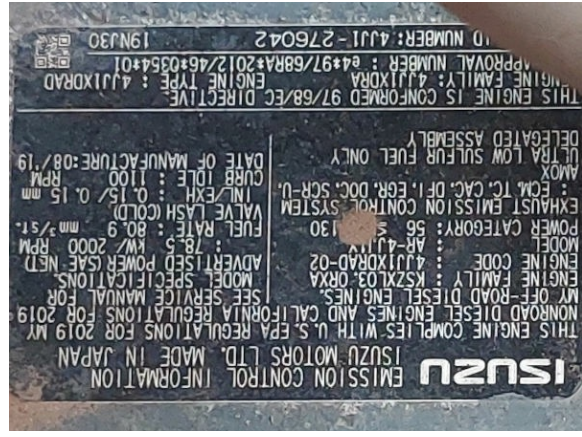


KIESEL GmbH  
Baidtler Straße 29  
88255 Baienfurt  
[www.kiesel.net](http://www.kiesel.net)

Handelsregister B  
Amtsgericht Ulm HRB 551087  
USt-IdNr: DE185630186  
Geschäftsführung: Toni Kiesel,  
Kathrin Kiesel, Maximilian Schmidt,  
Ludwig Vetter, Harald Thum

Eingabefehler und Irrtümer in diesem Angebot werden ausdrücklich vorbehalten.  
Entscheidend sind allein die konkreten Vereinbarungen in der Auftragsbestätigung bzw. im Kaufvertrag.





KIESEL GmbH  
 Baidter Straße 29  
 88255 Baienfurt  
 www.kiesel.net

Handelsregister B  
 Amtsgericht Ulm HRB 551087  
 USt-IdNr: DE185630186  
 Geschäftsführung: Toni Kiesel,  
 Kathrin Kiesel, Maximilian Schmidt,  
 Ludwig Vetter, Harald Thum

Eingabefehler und Irrtümer in diesem Angebot werden ausdrücklich vorbehalten.  
 Entscheidend sind allein die konkreten Vereinbarungen in der Auftragsbestätigung bzw. im  
 Kaufvertrag.





KIESEL GmbH  
 Baidter Straße 29  
 88255 Baienfurt  
 www.kiesel.net

Handelsregister B  
 Amtsgericht Ulm HRB 551087  
 USt-IdNr: DE185630186  
 Geschäftsführung: Toni Kiesel,  
 Kathrin Kiesel, Maximilian Schmidt,  
 Ludwig Vetter, Harald Thum

Eingabefehler und Irrtümer in diesem Angebot werden ausdrücklich vorbehalten.  
 Entscheidend sind allein die konkreten Vereinbarungen in der Auftragsbestätigung bzw. im Kaufvertrag.