

Ihr Ansprechpartner:  
Sebastian Solleder  
T: +49 751 50 04 915  
sales@kiesel.net

### Hitachi ZX220W-5 | 0010416156

07.05.2024

Referenz Nummer: 0010416156  
Baujahr: 2016  
Betriebsstunden: 8770  
Standort: 88255 Baienfurt  
Preis: 59.000,00 €



Verstellausleger  
2610 mm Stiel  
Verrohrung für Hammer, Greifer, Schere  
Klimaanlage  
Rückfahrkamera  
Planierschild  
ohne Anbauteile  
- -

variable boom  
2610 mm stick  
piping for hammer, grapple, shear  
rear camera  
a/c  
stabilizer blade  
without attachments

Worldwide delivery. Please ask for our low shipping charges.

# KIESEL



## KIESEL

# WIR KAUFEN IHRE

**BAUMASCHINEN**

**UMSCHLAGMASCHINEN**

**ANBAUGERÄTE**

UND JEDE ART VON ZUBEHÖR!



Jetzt kostenlos telefonisch,  
im Video oder über WhatsApp  
beurteilen lassen!  
Ankauf@kiesel.net  
T: 0152 57 95 89 96

- ✓ Jede Marke
- ✓ Jedes Baujahr
- ✓ Jeder Zustand



KIESEL Worldwide Machinery GmbH | Baidtler Straße 21 | 88255 Baienfurt

[www.kiesel.net/Ankauf](http://www.kiesel.net/Ankauf)



KIESEL GmbH  
Baidtler Straße 29  
88255 Baienfurt  
[www.kiesel.net](http://www.kiesel.net)

Handelsregister B  
Amtsgericht Ulm HRB 551087  
USt-IdNr: DE185630186  
Geschäftsführung: Toni Kiesel,  
Kathrin Kiesel, Maximilian Schmidt,  
Ludwig Vetter, Harald Thum

Eingabefehler und Irrtümer in diesem Angebot werden ausdrücklich vorbehalten.  
Entscheidend sind allein die konkreten Vereinbarungen in der Auftragsbestätigung bzw. im Kaufvertrag.



**ISUZU** EMISSION CONTROL INFORMATION  
ISUZU MOTORS LTD. MADE IN JAPAN

ENGINE FAMILY: ESZXLO5.2MXA  
ENGINE CODE: 4HK1XDMAA-01  
MODEL : AM-4HK1X  
POWER CATEGORY : 75 ≤kW<130  
NOx STANDARD : 3.4 g/kWh  
PM STANDARD : 0.02 g/kWh  
ENGINE DISPLACEMENT: 5.193 liters  
EXHAUST EMISSION CONTROL SYSTEM : ECM, TC, CAC, DFI, EGR, OC, PTOX

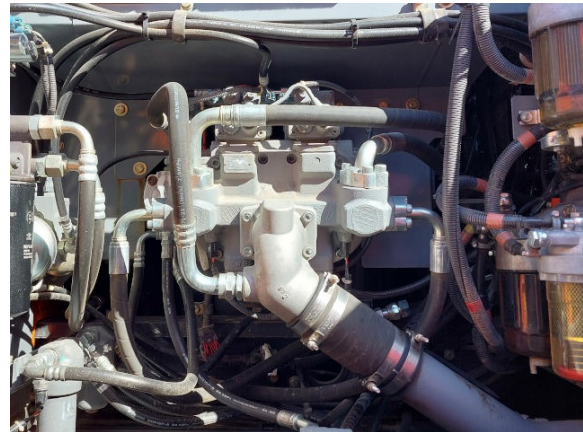
ADVERTISED HORSE POWER  
SAE NET (FAN DISENGAGED)  
128.4 kW/ 2000 RPM  
FUEL RATE 138.0 mm<sup>3</sup>/st.  
VALVE LASH (COLD)  
IN/EXH : 0.4/0.4 mm.  
CURB IDLE : 800 RPM  
ULTRA LOW SULFUR FUEL ONLY.  
DELEGATED ASSEMBLY.

THIS ENGINE COMPLIES WITH U.S. EPA REGULATIONS FOR 2014MY  
NONROAD DIESEL ENGINES AND CALIFORNIA REGULATIONS FOR 2014MY  
OFF-ROAD CI ENGINES. MODEL SPECIFICATIONS: SEE SERVICE MANUAL.

THIS ENGINE IS CONFORMED 97/68/EC DIRECTIVE.  
ENGINE FAMILY: 4HK1XDMA (DATE OF MANUFACTURE: 05/'14)  
ENGINE TYPE: 4HK1XDMAA (ENGINE ID NUMBER: 4HK1-719537)  
TYPE APPROVAL NUMBER: e4\*97/68MA\*2010/26\*0314\*00 14NH04

THIS ENGINE IS CONFORMED TO  
FOLLOWING ECE REGULATION(S):  
TYPE APPROVAL NUMBER:

E4	120R	OC
	24	0.13





KIESEL GmbH  
Bainder Straße 29  
88255 Baienfurt  
[www.kiesel.net](http://www.kiesel.net)

Handelsregister B  
Amtsgericht Ulm HRB 551087  
USt-IdNr: DE185630186  
Geschäftsführung: Toni Kiesel,  
Kathrin Kiesel, Maximilian Schmidt,  
Ludwig Vetter, Harald Thum

Eingabefehler und Irrtümer in diesem Angebot werden ausdrücklich vorbehalten.  
Entscheidend sind allein die konkreten Vereinbarungen in der Auftragsbestätigung bzw. im Kaufvertrag.