

Ihr Ansprechpartner:
Roland Kehl
T: +49 751 50 04 839
sales@kiesel.net

Hitachi KTEG KMC400P-6 | 6680519137

18.03.2024

Referenz Nummer: 6680519137
Baujahr: 2020
Betriebsstunden: 1955
Standort: 88255 Baienfurt
Preis: Auf Anfrage

21 m Abbruchausleger
Erdbauausleger
hydraulisches Armwechselsystem OQB
hydraulische Kippkabine
Schutzgitter
Klimaanlage
Rückfahrkamera
hydraulisch verstellbarer Unterwagen
600 mm Bodenplatten
--
21 m demolition boom
earth moving boom
hydraulic boom change system OQB
hydraulic tilting cab
cab guards
a/c
rear camera
hydraulic adjustable u/c
600 mm shoes



Kind to delivery. Please ask for our low shipping costs.



WIR KAUFEN IHRE

BAUMASCHINEN

UMSCHLAGMASCHINEN

ANBAUGERÄTE

UND JEDE ART VON ZUBEHÖR!

Jetzt kostenlos telefonisch,
im Video oder über WhatsApp
beurteilen lassen!
Ankauf@kiesel.net
T: 0152 57 95 89 96

- ✓ Jede Marke
- ✓ Jedes Baujahr
- ✓ Jeder Zustand

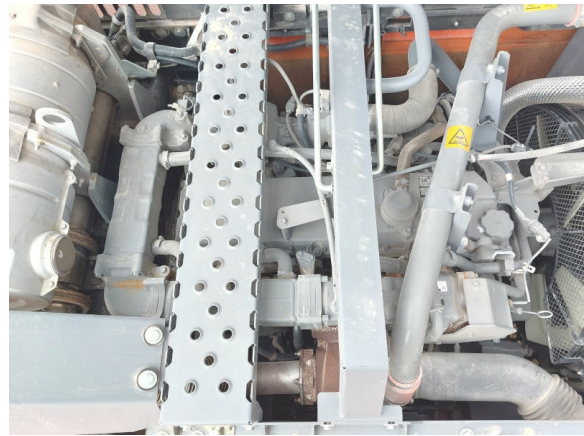
KIESEL Worldwide Machinery GmbH | Baidtler Straße 21 | 88255 Baienfurt
www.kiesel.net/Ankauf



KIESEL GmbH
Baidtler Straße 29
88255 Baienfurt
www.kiesel.net

Handelsregister B
Amtsgericht Ulm HRB 551087
USt-IdNr: DE185630186
Geschäftsführung: Toni Kiesel,
Kathrin Kiesel, Maximilian Schmidt,
Ludwig Vetter, Harald Thum

Eingabefehler und Irrtümer in diesem Angebot werden ausdrücklich vorbehalten.
Entscheidend sind allein die konkreten Vereinbarungen in der Auftragsbestätigung bzw. im Kaufvertrag.



ISUZU EMISSION CONTROL INFORMATION
 ISUZU MOTORS LTD. MADE IN JAPAN

ENGINE FAMILY: JSZXL07.80XA	ADVERTISED HORSE POWER
ENGINE CODE : 6HK1XDQAB-01	SAE NET (FAN DISENGAGED)
MODEL : AO-6HK1X	210.0 kW / 1900 RPM
POWER CATEGORY : 130skw560	FUEL RATE : 153.4 mm ³ /st.
ENGINE DISPLACEMENT: 7.790 Liters	VALVE LASH (COLD)
ULTRA LOW SULFUR FUEL ONLY.	IN/EXH : 0.4/0.4 mm
DELEGATED ASSEMBLY.	CURB IDLE : 900 RPM

EXHAUST EMISSION CONTROL SYSTEM
 : ECM, TC, CAC, DFI, EGR, DOC, SCR-U, AMOX

THIS ENGINE COMPLIES WITH U.S. EPA REGULATIONS FOR 2018MY
 NONROAD DIESEL ENGINES AND CALIFORNIA REGULATIONS FOR 2018MY
 OFF-ROAD CI ENGINES. MODEL SPECIFICATIONS: SEE SERVICE MANUAL.

THIS ENGINE IS CONFORMED 97/68/EC DIRECTIVE.

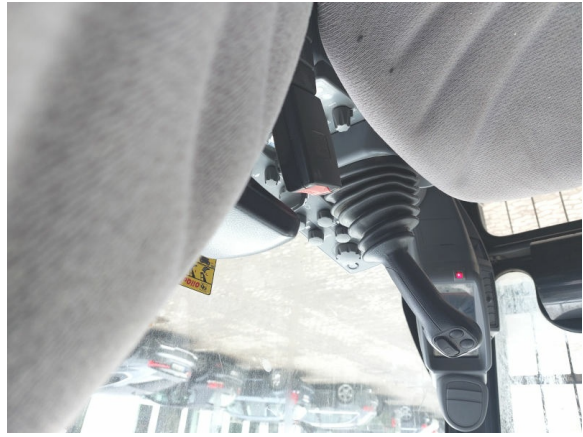
ENGINE FAMILY: 6HK1XDQA	DATE OF MANUFACTURE: 10/18
ENGINE TYPE : 6HK1XDQAB	ENGINE ID NUMBER: 6HK1-923800
TYPE APPROVAL NUMBER: e4197/680A*2012/46*0348*01	186HF01



KIESEL GmbH
 Baidter Straße 29
 88255 Baienfurt
 www.kiesel.net

Handelsregister B
 Amtsgericht Ulm HRB 551087
 USt-IdNr: DE185630186
 Geschäftsführung: Toni Kiesel,
 Kathrin Kiesel, Maximilian Schmidt,
 Ludwig Vetter, Harald Thum

Eingabefehler und Irrtümer in diesem Angebot werden ausdrücklich vorbehalten.
 Entscheidend sind allein die konkreten Vereinbarungen in der Auftragsbestätigung bzw. im Kaufvertrag.



KIESEL GmbH
 Baidter Straße 29
 88255 Baienfurt
 www.kiesel.net

Handelsregister B
 Amtsgericht Ulm HRB 551087
 USt-IdNr: DE185630186
 Geschäftsführung: Toni Kiesel,
 Kathrin Kiesel, Maximilian Schmidt,
 Ludwig Vetter, Harald Thum

Eingabefehler und Irrtümer in diesem Angebot werden ausdrücklich vorbehalten.
 Entscheidend sind allein die konkreten Vereinbarungen in der Auftragsbestätigung bzw. im Kaufvertrag.