

Ihr Ansprechpartner:
Johann Giesbrecht
T: +49 751 50 04 30
sales@kiesel.net

Hitachi ZX225USLC-5 | 0010514117

14.03.2024

Referenz Nummer: 0010514117
Baujahr: 2014
Betriebsstunden: 11440
Standort: 68229 Mannheim
Preis: 42.000,00 €



Monoblock
2910 mm Stiel
Verrohrung für Hammer, Schere
Klimaanlage
Rückfahrkamera
600 mm Bodenplatten
ohne Anbauteile
--

mono boom
2910 mm stick
piping for hammer, shear
a/c
rear camera
600 mm shoes
without attachments

Worldwide delivery. Please ask for our low shipping charges.

KIESEL



WIR KAUFEN IHRE

BAUMASCHINEN
UMSCHLAGMASCHINEN
ANBAUGERÄTE
UND JEDE ART VON ZUBEHÖR!

✓ Jede Marke
✓ Jedes Baujahr
✓ Jeder Zustand

Jetzt kostenlos telefonisch, im Video oder über WhatsApp bewerten lassen!
Ankauf@kiesel.net
T: 0152 57 95 89 96

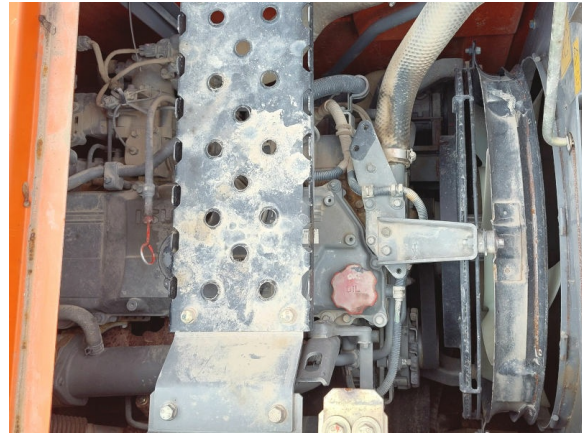
KIESEL Worldwide Machinery GmbH | Baidtler Straße 21 | 88255 Baienfurt www.kiesel.net/Ankauf



KIESEL GmbH
Baidtler Straße 29
88255 Baienfurt
www.kiesel.net

Handelsregister B
Amtsgericht Ulm HRB 551087
USt-IdNr: DE185630186
Geschäftsführung: Toni Kiesel,
Kathrin Kiesel, Maximilian Schmidt,
Ludwig Vetter, Harald Thum

Eingabefehler und Irrtümer in diesem Angebot werden ausdrücklich vorbehalten.
Entscheidend sind allein die konkreten Vereinbarungen in der Auftragsbestätigung bzw. im Kaufvertrag.



ISUZU EMISSION CONTROL INFORMATION
ISUZU MOTORS LTD., MADE IN JAPAN

ENGINE FAMILY: ESZXL05.2MXA	ADVERTISED HORSE POWER
ENGINE CODE: 4HK1XDMAA-01	SAE NET (FAN DISENGAGED)
MODEL : AM-4HK1X	128.4 kW/ 2000 RPM
POWER CATEGORY : 75 ≤kW<130	FUEL RATE 138.0 mm ³ /sf.
NOx STANDARD : 3.4 g/kWh	VALVE LASH (COLD)
PM STANDARD : 0.02 g/kWh	IN/EXH : 0.4/0.4 mm.
ENGINE DISPLACEMENT: 5.193 liters	CURB IDLE : 800 RPM
EXHAUST EMISSION CONTROL SYSTEM	ULTRA LOW SULFUR FUEL ONLY.
: ECM, TC, CAC, DFI, EGR, OC, PTOX	DELEGATED ASSEMBLY.

THIS ENGINE COMPLIES WITH U.S. EPA REGULATIONS FOR 2014MY
NONROAD DIESEL ENGINES AND CALIFORNIA REGULATIONS FOR 2014MY
OFF-ROAD CI ENGINES. MODEL SPECIFICATIONS: SEE SERVICE MANUAL.

THIS ENGINE IS CONFORMED 97/68/EC DIRECTIVE.

ENGINE FAMILY: 4HK1XDMA	DATE OF MANUFACTURE: 03/14
ENGINE TYPE: 4HK1XDMAA	ENGINE ID NUMBER: 4HK1-717394
TYPE APPROVAL NUMBER: e4*97/68MA*2010/26*0314*00 14NH01	



KIESEL GmbH
Bainder Straße 29
88255 Baienfurt
www.kiesel.net

Handelsregister B
Amtsgericht Ulm HRB 551087
USt-IdNr: DE185630186
Geschäftsführung: Toni Kiesel,
Kathrin Kiesel, Maximilian Schmidt,
Ludwig Vetter, Harald Thum

Eingabefehler und Irrtümer in diesem Angebot werden ausdrücklich vorbehalten.
Entscheidend sind allein die konkreten Vereinbarungen in der Auftragsbestätigung bzw. im Kaufvertrag.



KIESEL GmbH
Bainder Straße 29
88255 Baienfurt
www.kiesel.net

Handelsregister B
Amtsgericht Ulm HRB 551087
USt-IdNr: DE185630186
Geschäftsführung: Toni Kiesel,
Kathrin Kiesel, Maximilian Schmidt,
Ludwig Vetter, Harald Thum

Eingabefehler und Irrtümer in diesem Angebot werden ausdrücklich vorbehalten.
Entscheidend sind allein die konkreten Vereinbarungen in der Auftragsbestätigung bzw. im Kaufvertrag.