

Ihr Ansprechpartner:
Johann Giesbrecht
T: +49 751 50 04 30
sales@kiesel.net

Hitachi ZX350LCN-5 | 0010515283

07.05.2024

Referenz Nummer: 0010515283
Baujahr: 2015
Betriebsstunden: 9280
Standort: 88255 Baienfurt
Preis: 49.000,00 €



Monoblock
3200 mm Stiel
Verrohrung für Hammer, Schere
Verrohrung für Oilquick Schnellwechsler
Klimaanlage
Rückfahrkamera
800 mm Bodenplatten
3,2 m Transportbreite
--

mono boom
3200 mm stick
piping for hammer, shear
piping for OilQuick coupler
rear camera
a/c
800 mm shoes
3,2 m transport width

Worldwide delivery. Please ask for our low shipping charges.

KIESEL GmbH
Bainder Straße 29
88255 Baienfurt
www.kiesel.net

Handelsregister B
Amtsgericht Ulm HRB 551087
USt-IdNr: DE185630186
Geschäftsführung: Toni Kiesel,
Kathrin Kiesel, Maximilian Schmidt,
Ludwig Vetter, Harald Thum

Eingabefehler und Irrtümer in diesem Angebot werden ausdrücklich vorbehalten.
Entscheidend sind allein die konkreten Vereinbarungen in der Auftragsbestätigung bzw. im Kaufvertrag.

KIESEL



WIR KAUFEN IHRE

BAUMASCHINEN
UMSCHLAGMASCHINEN
ANBAUGERÄTE
UND JEDE ART VON ZUBEHÖR!

✓ Jede Marke
✓ Jedes Baujahr
✓ Jeder Zustand

Jetzt kostenlos telefonisch, im Video oder über WhatsApp bewerten lassen!
Ankauf@kiesel.net
T: 0152 57 95 89 96

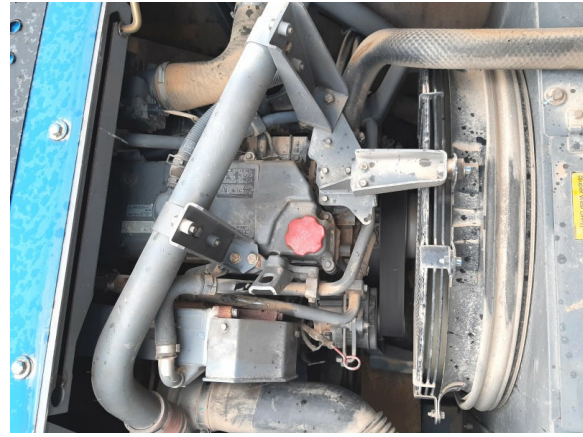
KIESEL Worldwide Machinery GmbH | Baidtler Straße 21 | 88255 Baienfurt www.kiesel.net/Ankauf



KIESEL GmbH
Baidtler Straße 29
88255 Baienfurt
www.kiesel.net

Handelsregister B
Amtsgericht Ulm HRB 551087
USt-IdNr: DE185630186
Geschäftsführung: Toni Kiesel,
Kathrin Kiesel, Maximilian Schmidt,
Ludwig Vetter, Harald Thum

Eingabefehler und Irrtümer in diesem Angebot werden ausdrücklich vorbehalten.
Entscheidend sind allein die konkreten Vereinbarungen in der Auftragsbestätigung bzw. im Kaufvertrag.



ISUZU EMISSION CONTROL INFORMATION
 ISUZU MOTORS LTD. MADE-IN JAPAN

ENGINE FAMILY: DSZXL07.8LXA	ADVERTISED HORSE POWER
ENGINE CODE: 6HK1XDLAA-01	SAE NET (FAN DISENGAGED)
MODEL: AL-6HK1X	210.0 kW / 1900 RPM
POWER CATEGORY: 130≤kW<560	FUEL RATE: 159.2 mm³/st.
NOx STANDARD: 2.0 g/kWh	VALVE LASH (COLD):
PM STANDARD: 0.02g/kWh	IN/EXH: 0.4/0.4 mm
ENGINE DISPLACEMENT: 7.790 Liters	CURB IDLE: 900 RPM
EXHAUST EMISSION CONTROL SYSTEM	ULTRA LOW SULFUR FUEL ONLY.
: ECM, TC, CAC, DFI, EGR, OC, PTOX	DELEGATED ASSEMBLY.

THIS ENGINE COMPLIES WITH U.S. EPA REGULATIONS FOR 2013MY
 NONROAD DIESEL ENGINES AND CALIFORNIA REGULATIONS FOR 2013MY
 OFF-ROAD CI ENGINES. MODEL SPECIFICATIONS: SEE SERVICE MANUAL.

THIS ENGINE IS CONFORMED 97/68/EC DIRECTIVE.

ENGINE FAMILY: 6HK1XDLA	DATE OF MANUFACTURE: 11/13
ENGINE TYPE: 6HK1XDLAA	ENGINE ID NUMBER: 6HK1-582475
TYPE APPROVAL NUMBER: e4197/68LA12010/2610273100	136HB01





KIESEL GmbH
 Baidter Straße 29
 88255 Baienfurt
 www.kiesel.net

Handelsregister B
 Amtsgericht Ulm HRB 551087
 USt-IdNr: DE185630186
 Geschäftsführung: Toni Kiesel,
 Kathrin Kiesel, Maximilian Schmidt,
 Ludwig Vetter, Harald Thum

Eingabefehler und Irrtümer in diesem Angebot werden ausdrücklich vorbehalten.
 Entscheidend sind allein die konkreten Vereinbarungen in der Auftragsbestätigung bzw. im Kaufvertrag.