

Ihr Ansprechpartner:  
Johann Giesbrecht  
T: +49 751 50 04 30  
sales@kiesel.net

### Hitachi ZX225USLC-5 | 0010514021

29.02.2024

Referenz Nummer: 0010514021  
Baujahr: 2014  
Betriebsstunden: 13340  
Standort: 88255 Baienfurt  
Preis: 39.000,00 €

Monoblock  
2910 mm Stiel  
Verrohrung für Hammer, Schere  
Klimaanlage  
Rückfahrkamera  
Planierschild  
- -

mono boom  
2910 mm stick  
piping for hammer, shear  
rear camera  
a/c  
stabilizer blade

Worldwide delivery. Please ask for our low shipping charges.



# KIESEL



## KIESEL

# WIR KAUFEN IHRE

**BAUMASCHINEN**

**UMSCHLAGMASCHINEN**

**ANBAUGERÄTE**

UND JEDE ART VON ZUBEHÖR!



Jetzt kostenlos telefonisch,  
im Video oder über WhatsApp  
beurteilen lassen!

Ankauf@kiesel.net

T: 0152 57 95 89 96

- ✓ Jede Marke
- ✓ Jedes Baujahr
- ✓ Jeder Zustand



KIESEL Worldwide Machinery GmbH | Baidtler Straße 21 | 88255 Baienfurt

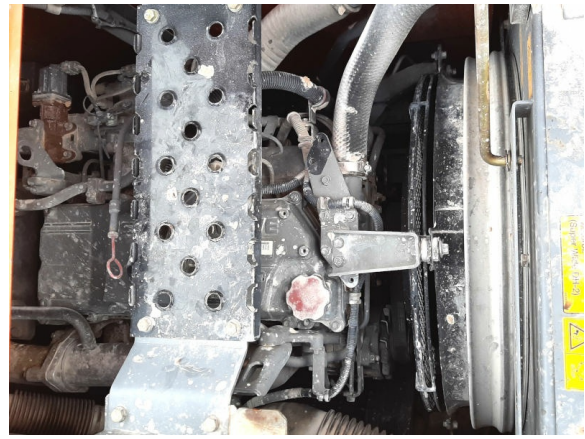
[www.kiesel.net/Ankauf](http://www.kiesel.net/Ankauf)



KIESEL GmbH  
Baidtler Straße 29  
88255 Baienfurt  
[www.kiesel.net](http://www.kiesel.net)

Handelsregister B  
Amtsgericht Ulm HRB 551087  
USt-IdNr: DE185630186  
Geschäftsführung: Toni Kiesel,  
Kathrin Kiesel, Maximilian Schmidt,  
Ludwig Vetter, Harald Thum

Eingabefehler und Irrtümer in diesem Angebot werden ausdrücklich vorbehalten.  
Entscheidend sind allein die konkreten Vereinbarungen in der Auftragsbestätigung bzw. im Kaufvertrag.



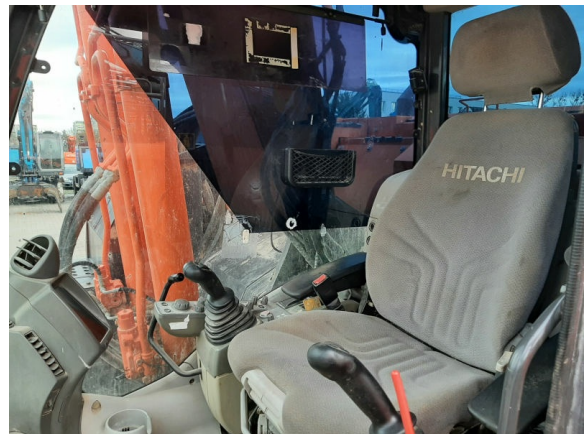
**ISUZU** EMISSION CONTROL INFORMATION  
 ISUZU MOTORS LTD. MADE IN JAPAN

ENGINE FAMILY: DSZXL05.2MXA	ADVERTISED HORSE POWER
ENGINE CODE: 4HK1XDMAA-01	SAE NET (FAN DISENGAGED)
MODEL : AM-4HK1X	128.4 kW / 2000 RPM
POWER CATEGORY : 75 kW/130	FUEL RATE 138.0 mm <sup>3</sup> /st
NOx STANDARD : 3.4 g/kWh	VALVE LASH (COLD)
PM STANDARD : 0.02 g/kWh	IN/EXH : 0.4/0.4 mm
ENGINE DISPLACEMENT: 5.193 liters	CURB IDLE : 800 RPM
EXHAUST EMISSION CONTROL SYSTEM	ULTRA LOW SULFUR FUEL ONLY.
*ECM, TC, CAC, DF1, EGR, OC, PTOX	DELEGATED ASSEMBLY.

THIS ENGINE COMPLIES WITH U.S. EPA REGULATIONS FOR 2013MY  
 NONROAD DIESEL ENGINES AND CALIFORNIA REGULATIONS FOR 2013MY  
 OFF-ROAD CI ENGINES. MODEL SPECIFICATIONS: SEE SERVICE MANUAL.

THIS ENGINE IS CONFORMED 97/68/EC DIRECTIVE.

ENGINE FAMILY: 4HK1XDMA	DATE OF MANUFACTURE: 11/13
ENGINE TYPE: 4HK1XDMAA	ENGINE ID NUMBER: 4HK1-714177
TYPE APPROVAL NUMBER: e4*97/68MA*2010/26*03	13NH03



KIESEL GmbH  
 Baidter Straße 29  
 88255 Baienfurt  
 www.kiesel.net

Handelsregister B  
 Amtsgericht Ulm HRB 551087  
 USt-IdNr: DE185630186  
 Geschäftsführung: Toni Kiesel,  
 Kathrin Kiesel, Maximilian Schmidt,  
 Ludwig Vetter, Harald Thum

Eingabefehler und Irrtümer in diesem Angebot werden ausdrücklich vorbehalten.  
 Entscheidend sind allein die konkreten Vereinbarungen in der Auftragsbestätigung bzw. im  
 Kaufvertrag.



KIESEL GmbH  
Bainder Straße 29  
88255 Baienfurt  
[www.kiesel.net](http://www.kiesel.net)

Handelsregister B  
Amtsgericht Ulm HRB 551087  
USt-IdNr: DE185630186  
Geschäftsführung: Toni Kiesel,  
Kathrin Kiesel, Maximilian Schmidt,  
Ludwig Vetter, Harald Thum

Eingabefehler und Irrtümer in diesem Angebot werden ausdrücklich vorbehalten.  
Entscheidend sind allein die konkreten Vereinbarungen in der Auftragsbestätigung bzw. im Kaufvertrag.