

Ihr Ansprechpartner:  
Johann Giesbrecht  
T: +49 751 50 04 30  
sales@kiesel.net

### Hitachi ZX350LC-5 | 0010514353

17.05.2024

Referenz Nummer: 0010514353  
Baujahr: 2014  
Betriebsstunden: 9710  
Standort: 88255 Baienfurt  
Preis: Auf Anfrage



Verstellausleger  
3200 mm Stiel  
Verrohrung für Hammer  
Verrohrung für OilQuick Schnellwechsler  
Klimaanlage  
Rückfahrkamera  
600 mm Bodenplatten  
3,2 m Transportbreite  
OilQuick Schnellwechsler separat erhältlich

--  
variable boom  
3200 mm stick  
piping for hammer  
piping for OilQuick coupler  
a/c  
rear camera  
600 mm shoes  
3,2 m transport width  
OilQuick coupler separately available

ask for our low  
KIESEL



**WIR KAUFEN IHRE**

**BAUMASCHINEN**  
**UMSCHLAGMASCHINEN**  
**ANBAUGERÄTE**  
UND JEDE ART VON ZUBEHÖR!

✓ Jede Marke  
✓ Jedes Baujahr  
✓ Jeder Zustand

Jetzt kostenfrei telefonisch, im Video oder über WhatsApp bewerten lassen!  
Ankauf@kiesel.net  
T: 0152 57 95 89 96

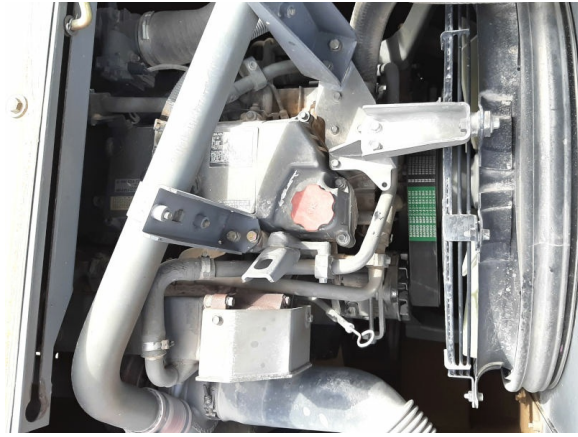
**KIESEL** Worldwide Machinery GmbH | Baidtler Straße 21 | 88255 Baienfurt [www.kiesel.net/Ankauf](http://www.kiesel.net/Ankauf)



KIESEL GmbH  
Baidtler Straße 29  
88255 Baienfurt  
[www.kiesel.net](http://www.kiesel.net)

Handelsregister B  
Amtsgericht Ulm HRB 551087  
USt-IdNr: DE185630186  
Geschäftsführung: Toni Kiesel,  
Kathrin Kiesel, Maximilian Schmidt,  
Ludwig Vetter, Harald Thum

Eingabefehler und Irrtümer in diesem Angebot werden ausdrücklich vorbehalten.  
Entscheidend sind allein die konkreten Vereinbarungen in der Auftragsbestätigung bzw. im Kaufvertrag.



**ISUZU** EMISSION CONTROL INFORMATION  
 ISUZU MOTORS LTD. MADE IN JAPAN

ENGINE FAMILY: DSZX407.8LXA	ADVERTISED HORSE POWER
ENGINE CODE: 6HK1XDLAA-01	SAE NET (FAN DISENGAGED)
MODEL: AL-6HK1X	210.0 kW / 1900 RPM
POWER CATEGORY: 130 ≤ kW < 560	FUEL RATE: 159.2 mm <sup>3</sup> /st.
NOx STANDARD: 2.0 g/kWh	VALVE LASH (COLD)
PM STANDARD: 0.02 g/kWh	IN/EXH: 0.4/0.4 mm
ENGINE DISPLACEMENT: 7.790 Liters	CURB IDLE: 900 RPM
EXHAUST EMISSION CONTROL SYSTEM	ULTRA-LOW SULFUR FUEL ONLY.
: ECM, TC, CAC, DFI, EGR, OC, PTOX	DELEGATED ASSEMBLY.

THIS ENGINE COMPLIES WITH U.S. EPA REGULATIONS FOR 2013MY  
 NONROAD DIESEL ENGINES AND CALIFORNIA REGULATIONS FOR 2013MY  
 OFF-ROAD C1 ENGINES. MODEL SPECIFICATIONS: SEE SERVICE MANUAL.

THIS ENGINE IS CONFORMED 97/68/EC DIRECTIVE

ENGINE FAMILY: 6HK1XDLA	DATE OF MANUFACTURE: 09/13
ENGINE TYPE: 6HK1XDLAA	ENGINE ID NUMBER: 6HK1-580648
TYPE APPROVAL NUMBER: e4197/68LA12010/2610273100	136HB01



KIESEL GmbH  
 Baidter Straße 29  
 88255 Baienfurt  
 www.kiesel.net

Handelsregister B  
 Amtsgericht Ulm HRB 551087  
 USt-IdNr: DE185630186  
 Geschäftsführung: Toni Kiesel,  
 Kathrin Kiesel, Maximilian Schmidt,  
 Ludwig Vetter, Harald Thum

Eingabefehler und Irrtümer in diesem Angebot werden ausdrücklich vorbehalten.  
 Entscheidend sind allein die konkreten Vereinbarungen in der Auftragsbestätigung bzw. im Kaufvertrag.



KIESEL GmbH  
 Baidter Straße 29  
 88255 Baienfurt  
 www.kiesel.net

Handelsregister B  
 Amtsgericht Ulm HRB 551087  
 USt-IdNr: DE185630186  
 Geschäftsführung: Toni Kiesel,  
 Kathrin Kiesel, Maximilian Schmidt,  
 Ludwig Vetter, Harald Thum

Eingabefehler und Irrtümer in diesem Angebot werden ausdrücklich vorbehalten.  
 Entscheidend sind allein die konkreten Vereinbarungen in der Auftragsbestätigung bzw. im Kaufvertrag.