



GIANT[®]
BY TOBROCO



COMPACT DESIGN
BIG IN PERFORMANCE

G5000

**STANDARD
X-TRA
TELE**



WWW.TOBROCO-GIANT.COM

G5000

STANDARD / X-TRA / TELE

KOMPAKTES DESIGN,
HOHE LEISTUNG



Mit der Einführung der G5000 Reihe ist TOBROCO-GIANT erstmals in der 5,0-Tonnen-Klasse aktiv. Die kompakten und wendigen Maschinen werden den Maßstab für Produktivität, Komfort und Verlässlichkeit setzen, wenn es um Aufgaben in der Agrarwirtschaft, im Bau- oder Abbruchbereich, bei Infrastrukturmaßnahmen oder anderen Anwendungsgebieten geht. Der G5000 ist aufgrund der unterschiedlich wählbaren Vorderrahmen für jede Aufgabe gerüstet.



Wie alle GIANT Maschinen zeichnen sich auch die G5000-Modelle durch eine hohe Kipplast im Verhältnis zu ihrem Eigengewicht aus. Durch den 75-PS Dieselmotor und den hydrostatischen 4-Rad-Antrieb mit automatischer Steuerung sowie die 100% zuschaltbare Sperre an beiden Achsen hat die Maschine immer genug Grip, eine hohe Zugkraft und führt ruhige Bewegungen durch.

Die Maschinen der G5000-Reihe stellen aufgrund ihrer Verlässlichkeit und hohen Produktivität eine solide Investition dar. Es wurden ausschließlich beste Komponenten ausgewählt und intensiv getestet, bevor diese in der G5000-Serie zur Anwendung kamen. TOBROCO-GIANT arbeitet bei der Entwicklung neuer Maschinen eng mit namhaften Lieferanten wie Bosch Rexroth, Comer, Kubota und Hydac zusammen.

TYPEN	G5000 Z-KINEMATIK	G5000 X-TRA	G5000 TELE
Betriebsgewicht ¹	5.200 kg	5.100 kg	5.200 kg
Hubkraft	2.800 kg	3.100 kg	Siehe Grafik
Kipplast	3.510 kg	4.695 kg	Siehe Grafik
Hubhöhe	3.500 mm	2.850 mm	4.350 mm
Länge ohne Schaufel	4.165 mm	4.162 mm	4.454 mm
Breite	1.460 mm	1.460 mm	1.460 mm
Durchfahrts Höhe	2.523 mm	2.523 mm	2.523 mm

¹ Gemessen mit Kabine, Fahrer, vollem Kraftstofftank und Erdbauschaufel



STARKE EIGENSCHAFTEN



- 1. KOMFORTABLES ARBEITEN** - Es wurde eine geräumige und ergonomische Arbeitsumgebung geschaffen, um sicherzustellen, dass der Maschinenführer sich bei der Arbeit wohl fühlt.
- 2. SICHERES ARBEITEN** - Die Kabine und das Fahrerschutzdach sind nach internationalem Standard ROPS/FOPS zertifiziert. Der Einbau von schmalen Säulen und Dachfenstern verschafft dem Maschinenführer eine Rundum-Sicht und einen sehr guten Überblick über sein Arbeitsfeld, um sicheres und präzises Arbeiten zu ermöglichen.
- 3. WARTUNG** - Die täglichen Überprüfungen und Wartungsarbeiten können schnell und sicher ausgeführt werden, da die Wartungspunkte leicht zugänglich sind.
- 4. STARKE LEISTUNG** - Die Maschinen werden mit leistungsstarken 75-PS-Kubota-Motoren angetrieben, die mit einem Katalysator (DOC) und einem Dieselpartikelfilter (DPF) ausgestattet sind und damit die neuesten Standards für EU Stufe -V-Motoren erfüllen.
- 5. KOMPAKTES DESIGN** - Die kompakten Abmessungen der Maschine sorgen dafür, dass diese in beengten Verhältnissen arbeiten können.
- 6. MANÖVRIERBARKEIT UND STABILITÄT** - Das Knick- und Pendelsystem sorgt für Manövrierbarkeit und Stabilität. Unebenheiten werden ohne Einbußen bei der Leistung ausgeglichen.
- 7. PRODUKTIVITÄT** - Der hydrostatische 4-Rad-Antrieb mit automatischer Rexroth-Steuerung und der zuschaltbaren 100%-Sperrung an beiden 16-Tonnen-Achsen sorgen immer für Grip, hohe Zugkraft und ruhige Bewegungen.
- 8. VIELSEITIGKEIT** - Durch den einfachen Anbaugerätewechsel erfolgt die optimale Anpassung der Maschine an die jeweiligen Arbeitsbedingungen.
- 9. HYDRAULIKVARIANTEN** - Die Hydraulik kann zu einer Servo-Lenkungs-Version ausgebaut werden. Ebenso ist eine Schnell-Fluss-Version (High Flow Hydraulik) verfügbar, die dem entsprechenden Anbaugerät bis zu 120 l/min bereitstellt.
- 10. GESCHWINDIGKEIT** - Als Option kann die Fahrgeschwindigkeit auf 35 km/h erhöht werden. Zusätzliche Zugkraft entsteht durch ein zweistufiges Getriebe.
- 11. AUSWAHL DER PASSENDEN MASCHINE** - Der G5000 kann vollständig entsprechend Ihrer Wünsche konfiguriert werden. Abhängig vom Einsatz wählen Sie einen Z-Kinematik, die X-tra- oder die TELE-Version mit den passenden Optionen.
- 12. SOLIDE INVESTITION** - Durch die Zuverlässigkeit und Verlässlichkeit stellt der G5000 eine solide Investition dar. Es wurden ausschließlich beste Komponenten ausgewählt und intensiv getestet, bevor diese in der G5000-Serie zur Anwendung kamen. TOBROCO-GIANT arbeitet eng mit renommierten Lieferanten wie Bosch Rexroth, Comer, Kubota und Hydac zusammen.



TOP LEISTUNG

HOHE TRAKTIONSKRAFT UND GESCHWINDIGKEIT

Ob bei einer hohen Anzahl von Ladespielen oder bei Einsätzen unter härteren Bedingungen, der hydrostatische 4-Rad-Antrieb mit automatischer Rexroth-Stuerung und die 100% zuschaltbare Sperre auf beiden 16-Tonnen-Achsen sorgen immer für genug Grip, viel Zugkraft und ruhige Bewegungen der Maschine.



Als Option kann die Fahrgeschwindigkeit auf 35km/h erhöht werden, was die Produktivität noch weiter erhöht.



LEISTUNGSSTARKER MOTOR

Die Maschinen werden von einem leistungsstarken und verlässlichen 75-PS-Motor (54kW) von Kubota angetrieben. Der Motor ist mit einem Katalysator (DOC) und einem Dieselpartikelfilter (DPF) ausgestattet und erfüllt die neusten Standards für saubere Stufe-V-Motoren.



STARKE HYDRAULIK

Das Hydrauliksystem der G5000-Modelle wird direkt über den Joystick angesteuert und ist mehr als ausreichend, um eine große Zahl an Anbaugeräten anzutreiben. Wenn die Arbeitsbedingungen eine höhere Leistung erfordern, kann die Arbeitshydraulik zu einer Servo-Version ausgebaut werden. Ebenso ist eine Schnell-Fluss-(High Flow) verfügbar, die dem entsprechenden Anbaugerät bis zu 120L/min bereitstellt. Es ist möglich, vorne fünf doppelwirkende Hydraulikfunktionen zu betreiben.



NUR BESTE KOMPONENTEN

Durch die Zuverlässigkeit und Verlässlichkeit stellt der G5000 eine solide Investition dar. Es wurden ausschließlich beste Komponenten ausgewählt und intensiv getestet, bevor diese in der G5000-Serie zur Anwendung kamen. TOBROCO-GIANT arbeitet eng mit renommierten Lieferanten wie Bosch Rexroth, Comer, Kubota und Hydac zusammen.



KOMPAKTES DESIGN



G5000 TELE

Die G5000-Modelle sind dafür gebaut, um auf engstem Raum und schwierigem Untergrund zu arbeiten. Dafür sorgen nicht nur das niedrige Eigengewicht und die kompakten Ausmaße der Maschine, sondern auch das Knick- und Pendelsystem, welches den Maschinen kleine Wendkreise und eine extrem gute Manövrierbarkeit verleiht. Dies stellt sicher, dass sehr präzise gearbeitet werden kann.

Abhängig von der Reifenwahl haben die Maschinen eine Breite zwischen 146 und 195 Zentimetern. Die Höhe bewegt sich, abhängig von der Ausstattung mit Sicherheitsdach oder Kabine, zwischen 2,50 und 2,60 Metern. Schmale und niedrige Durchgänge sind daher kein Problem, sodass die Maschinen auch in Innenräumen genutzt werden können.

DIE PASSENDE MASCHINE FÜR DEN JEWELIGEN EINSATZ

Der G5000 ist in drei Versionen verfügbar, bei denen sich die robusten Vorderrahmen voneinander unterscheiden. Für Aufgaben wie das Be- und Entladen gibt es eine Version mit Z-Kinematik. Dieses Z-Hubgerüst sorgt für eine hohe Ausbrechkraft und sehr gute Ladehöhen. Für Arbeiten in großer Höhe ist eine Ausführung mit Teleskop-Arm verfügbar. Der G5000 TELE hat eine maximale Hubhöhe von 4,35 Metern für schnelles und effizientes Heben und Laden. Das X-Tra-Modell ist mit einem niedrigeren Frontrahmen ausgestattet und speziell für extrem harte Arbeit sowie Aufgaben im Hochbau und Erdbau ausgelegt.



STABILITÄT UND MANÖVRIERBARKEIT

Das Knickpendelgelenk bietet dem G5000 viel Stabilität und Manövrierfähigkeit. Das System sorgt dafür, dass alle vier Räder auch bei unebenem Gelände auf dem Boden bleiben. So können Sie nicht nur sicher arbeiten, sondern haben auch immer genügend Traktion.

STABILO-SYSTEM

Es ist möglich, die Maschinen als Option mit dem patentierten Stabilo-System oder einem Schwingungsdämpfer auszustatten. Beide Optionen bieten zusätzliche Sicherheit und Komfort, weil Unebenheiten ohne Leistungseinbußen aufgefangen werden.



G5000 X-TRA



G5000 Z-KINEMATIK

SICHER UND BEQUEM ARBEITEN

KOMFORTABLES ARBEITEN

Es wurde eine komfortable und angenehme Arbeitsatmosphäre in der Kabine geschaffen, sodass lange Arbeitstage kein Problem mehr sind. Die Lenksäule ist individuell einstellbar und alle wichtigen Informationen können ganz einfach vom zentralen Display abgelesen werden. Beim Gebrauch des Joysticks kann der Maschinenführer seinen Arm auf die ergonomisch geformte Armlehne legen. Alle wichtigen Funktionen befinden sich nahe am Joystick und können somit leicht bedient werden.



SICHERES ARBEITEN

Die Maschinen sind serienmäßig mit einem Fahrerschutzdach ausgestattet. Optional kann dieses jedoch zu einer ruhigen, vollausgestatteten Kabine ausgebaut werden. Die Kabinen der G5000 Maschinen wurden intensiv durch unabhängige Gutachter getestet und sind international ROPS/FOPS-zertifiziert. Der Rundum-Blick verschafft dem Maschinenführer eine sehr gute Übersicht über seinen Arbeitsbereich und sorgt für sicheres und präzises Arbeiten.



Gute Rundumsicht

WARTUNG



Standard-Zyklonfilter

Es ist einfach, die Wartungsarbeiten beim G5000 durchzuführen, da die Wartungspunkte gut erreichbar sind. Filter, Hydrauliksystem und Motor sind aufgrund der leicht zu öffnenden Haube und anderer Wartungskappen direkt zugänglich. Somit wird sichergestellt, dass die täglichen Überprüfungen und Wartungsarbeiten schnell und sicher durchgeführt werden können.

ELEKTRONISCHE ÜBERWACHUNG

Informationen über die Öltemperatur, Regeneration, etc. können vom Armaturenbrett abgelesen werden, sodass alle wichtigen Daten bei der Arbeit sichtbar sind.

TOBROCO-GIANT WELTWEIT

HÄNDLER-NETZWERK

Mit Hilfe eines großen Netzwerkes aus engagierten Händlern möchten wir in der Nähe unserer Kunden vertreten sein. Nur so ist es uns möglich, Ihnen die passenden Maschinen, den Service und die Teile zu liefern, die Sie brauchen. Alle Händler werden von einem Expertenteam aus der Unternehmenszentrale von TOBROCO-GIANT in Oisterwijk, Niederlande, bei ihrer Arbeit unterstützt.

AUSBILDUNG

Bei TOBROCO-GIANT kennen wir natürlich alle Details unserer Maschinen. Deshalb bieten wir unseren Händlern ein umfangreiches Trainingsprogramm an. Dabei geht es nicht nur um die neuesten Maschinen, Optionen oder Anbaugeräte, sondern auch darum, wie man den Service einer Maschine nach hohen Standards korrekt durchführt.

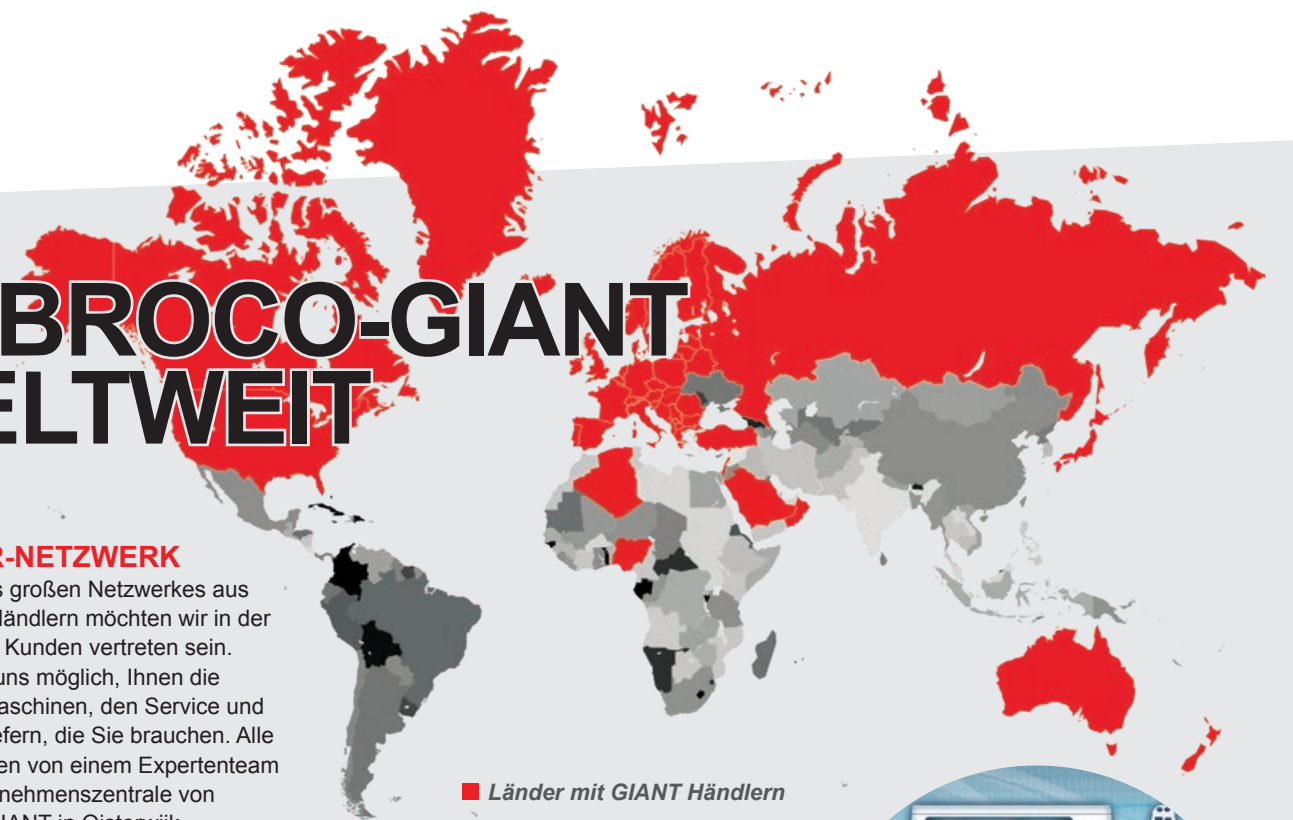
SERVICE & SUPPORT

Bei TOBROCO-GIANT bieten wir Ihnen Beratung, Service und hochwertige Teile, damit Ihre Investition in GIANT-Maschinen ihren Wert behält. Gemeinsam mit unseren Händlern sorgen wir dafür, dass ihre Maschine immer so effizient wie möglich läuft. Dies erhöht die Produktivität Ihres Unternehmens und führt zu einer noch besseren Rendite Ihrer Investition.

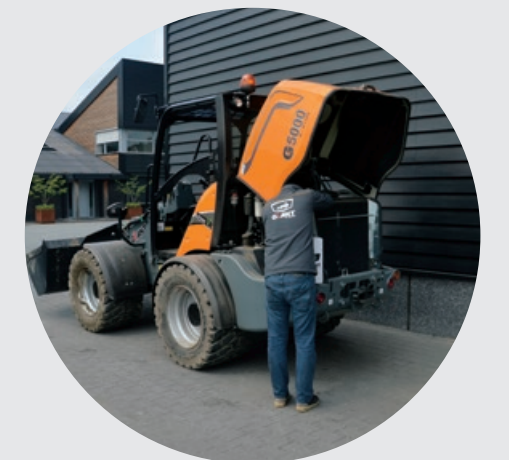


ORIGINALTEILE

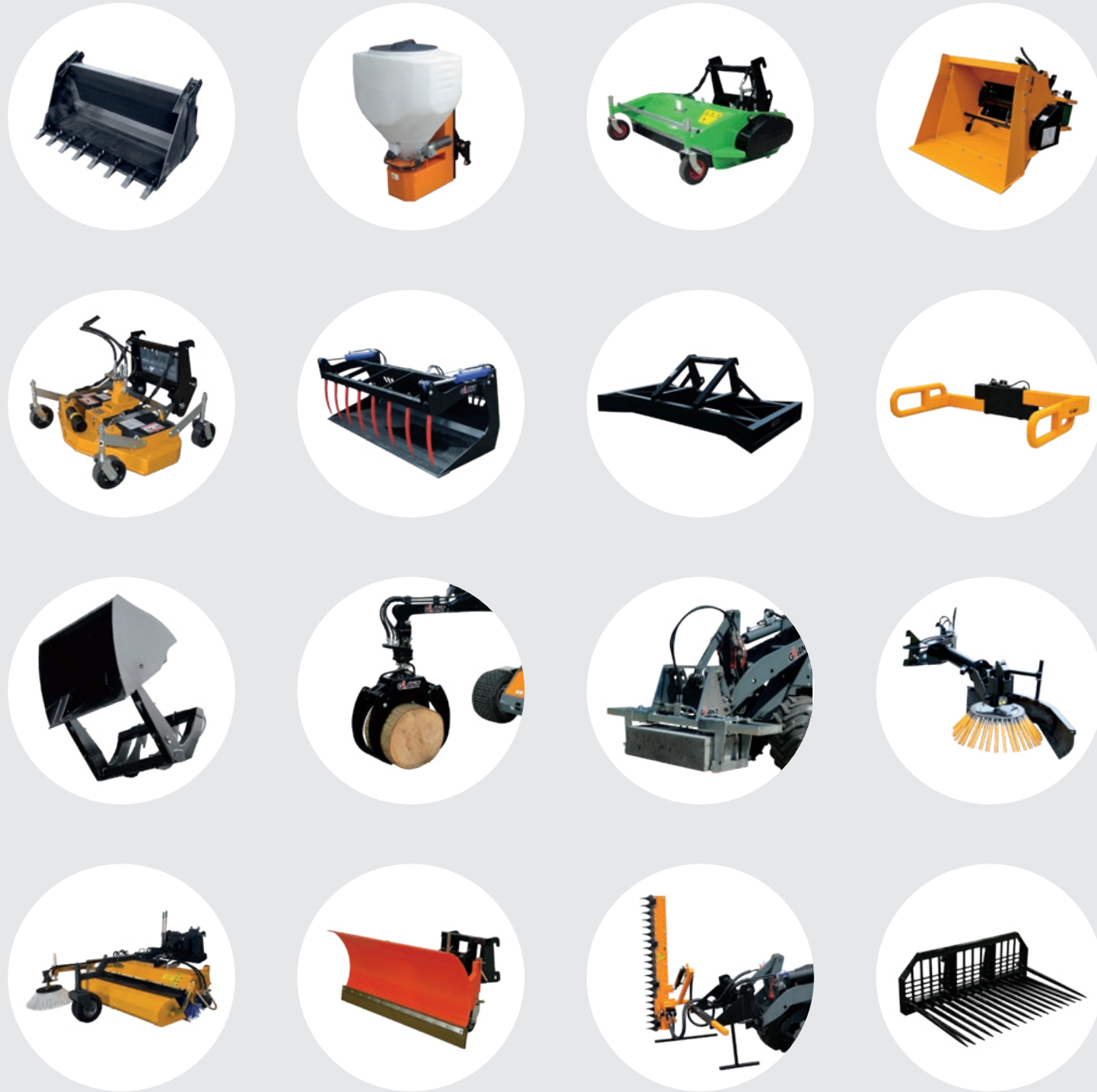
Die Verwendung von originalen Ersatzteilen von GIANT gewährleistet einen zuverlässigen, effizienten und sicheren Betrieb Ihrer Maschine. TOBROCO-GIANT verwendet nur qualitativ hochwertige Komponenten renommierter Hersteller. Diese werden intensiv getestet, bevor sie in einem neuen Modell zum Einsatz kommen. Diese Komponenten sind für die bestmögliche Leistung und die Minimierung von Ausfallzeiten unerlässlich. Wenn Ihr GIANT zu 100% original bleibt, sparen Sie durch geringere Betriebskosten letztendlich Geld und erzielen auch einen höheren Restverkaufs-Wert.



■ Länder mit GIANT Händlern



TOBROCO-GIANT bietet mehr als 100 verschiedene Anbaugeräte an, sodass Ihre Maschine das ganze Jahr im Einsatz sein kann. Durch die Wahl des richtigen Anbaugeräts ist es möglich, Ihren GIANT für die Aufgaben im landwirtschaftlichen Bereich, im Bau, Umschlag, kommunalen Aufgaben und vielen weiteren Einsatzgebieten auszurüsten. Alle Aufgaben können mit nur einer Maschine erledigt werden!



HYDRAULISCHER SCHNELLWECHSLER

Die Modelle der Serie G5000 sind serienmäßig mit einem hydraulischen Schnellwechsler ausgestattet. Dieser macht einen sicheren Wechsel von Anbaugeräten innerhalb von Sekunden möglich.



ADAPTER-SYSTEME

TOBROCO-GIANT bietet eine große Bandbreite an Adapter-Systemen an, die es Ihnen möglich machen, die Anbaugeräte zu nutzen, die Sie bereits besitzen.

EINE MASCHINE FÜR ALLE IHRE ARBEITEN!



STRASSENBAU



LANDWIRTSCHAFT



BAUWIRTSCHAFT & ABBRUCH



PFERDEHALTUNG



FORSTWIRTSCHAFT



KOMMUNEN



MATERIALTRANSPORT



BAUMSCHULEN



WINTERDIENST



GALABAU



TECHNISCHE DATEN

TYPE	G5000 Z-KINEMATIK	G5000 X-TRA	G5000 TELE
Betriebsgewicht ¹	5.200 kg	5.100 kg	5.200 kg
Hubkraft	2.800 kg	3.100 kg	Siehe Grafik
Kipplast ²	3.510 kg	4.695 kg	Siehe Grafik
ABMESSUNGEN UND FAHRGESCHWINDIGKEIT			
Hubhöhe ²	3.500 mm	2.850 mm	4.350 mm
Gesamtlänge ohne Schaufel	4.165 mm	4.162 mm	4.454 mm
Durchfahrthöhe	2.523 mm	2.523 mm	2.523 mm
Breite auf Serienbereifung	1.460 mm	1.460 mm	1.460 mm
Standardbereifung	11.5/80-15.3 AS		
Fahrgeschwindigkeit	0-10 km/h 0-20 km/h (mit Fahrautomat) Optional 0-30 km/h		
MOTOR			
Zylinder	Kubota V3307-CR-TE (Stufe V) 4		
Motorleistung	75 PS / 55 kW		
Motortyp	Turbo Diesel		
Kraftstofftankinhalt	77 l		
Hydrauliköltankinhalt	80 l		
ANTRIEB			
Fahrtrieb	Hydrostatischer Allradantrieb		
Getriebe	Automotive Steuerung		
Differential	Elektrisch einschaltbare 100% Sperre in beiden Achsen		
Achsen	Schwere 16-Tonnen Planetenachsen		
Zugkraft standard	39.000 N		
Zugkraft 2 Fahrstufen	60.000 N		
Fahrhydraulik	145 l/min (480 bar)		
Arbeitshydraulik	80 l/min (230 bar)		
Handbremse	Hydraulische Lamellenbremse SAHR		

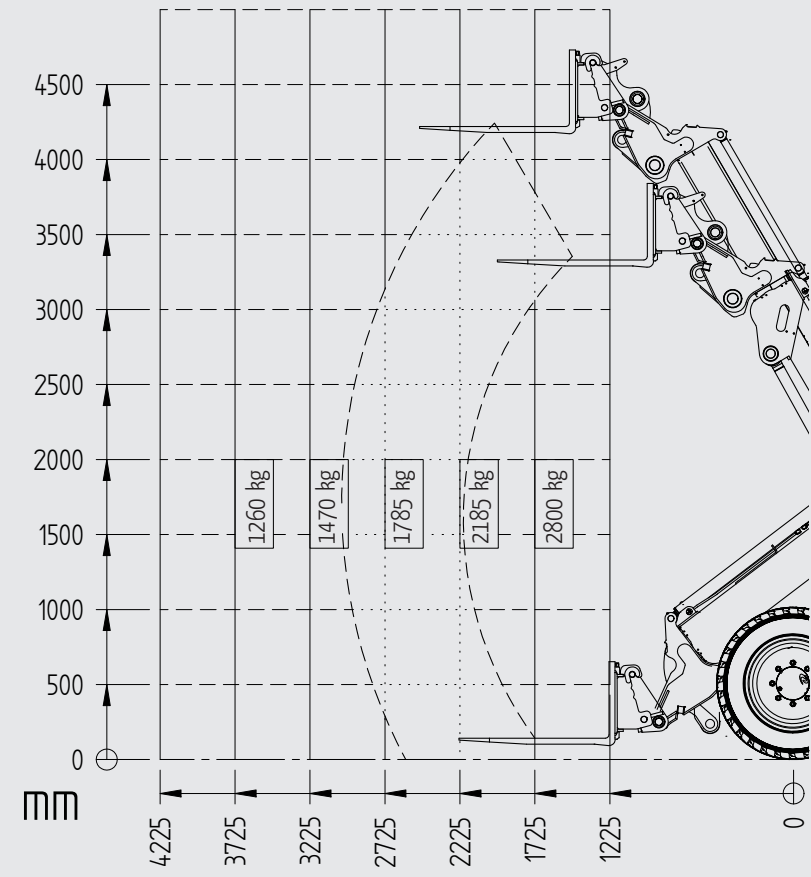
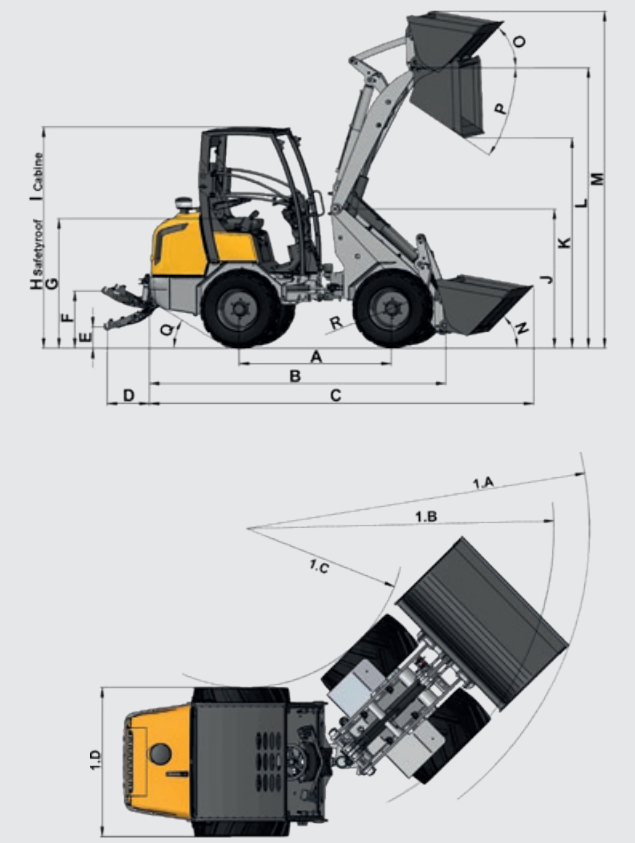
SERIENAUSSTATTUNG

Bauart	G5000 Z-KINEMATIK	G5000 X-TRA	G5000 TELE
Hydraulikkreislauf (doppelwirkend) mechanisch bedient	Std	Std	Std
Modularer Zylinder Aufbau (MZA)	Std	Std	Std
Schwimmstellung für Hubzylinder	Std	Std	-
Rohrbruchsicherungsventile	-	-	Std
ROPS / FOPS Fahrerschutzdach inkl. Heckscheibe und Sicherheitstüren links und rechts	Std	Std	Std
Hydraulische Betriebsbremse	Std	Std	Std
Luftgefederter, verstellbarer Komfortsitz mit Sicherheitsgurt, Armlehne und verlängerter Rückenlehne	Std	Std	Std
Batterie Hauptschalter	Std	Std	Std
Zugmaul	Std	Std	Std
1 Heckgewichtsplatte integriert im Chassis	Std	Std	Std
Zusätzlicher Arbeitsscheinwerfer (Halogen) vorne	Std	Std	Std
Zyklonvorfilter	Std	Std	Std
Ölkühler	Std	Std	Std

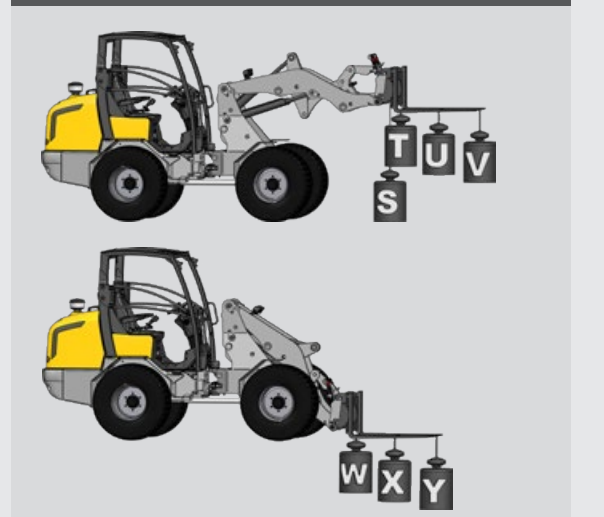
¹ Gemessen mit Kabine, Fahrer, vollem Kraftstofftank und Erdbauschaufel
² Gemessen im Drehpunkt, Maschine gerade, mit Standardbereifung
³ Gemessen auf Standardbereifung und Fahrerschutzdach

ABMESSUNGEN

	Einheit	G5000 Z-KINEMATIK	G5000 X-TRA	G5000 TELE
A Radstand	mm	2.044	2.044	2.044
B Gesamtlänge	mm	4.165	4.162	4.454
C Gesamtlänge mit Schaufel	mm	5.002	4.993	5.310
D Länge der 3-Punkte Anhängerkupplung	mm	707	707	707
E Kupplung in niedrigster Position	mm	198	198	198
F Kupplung in höchster Position	mm	700	700	700
G Sitzhöhe	mm	1.600	1.600	1.600
H Höhe mit Fahrerschutzdach	mm	2.523	2.523	2.523
I Höhe mit Kabine	mm	2.553	2.553	2.553
J Höhe Vorderwagen	mm	1.838	1.772	1.906
K Ausschütthöhe	mm	2.551	1.919	3.400
L Überladehöhe	mm	3.500	2.850	4.350
M Gesamtarbeitshöhe	mm	4.250	3.600	5.100
N Einkippwinkel am Boden	Grad	45	45	41
O Einkippwinkel in max.Höhe	Grad	54	43	-
P max. Auskippwinkel	Grad	46	46	41
Q max. Steigwinkel	Grad	29	29	29
R Innenmaß der Reifen	ø mm	1.050	1.050	1.050
1D Gesamtbreite auf Standard Reifen	mm	1.460	1.460	1.460
1A Radius mit Schaufel	mm	3.589	3.589	3.738
1B Radius am Außenrand	mm	3.190	3.190	3.190
1C Innenradius	mm	1.745	1.745	1.745



KIPLASTEN



	Z-KINEMATIK	X-TRA
S	3.510 kg	4.695 kg
T	3.375 kg	4.045 kg
U	2.580 kg	3.010 kg
V	2.090 kg	2.400 kg
W	4.790 kg	5.100 kg
X	3.330 kg	3.550 kg
Y	2.465 kg	2.625 kg



■ VERFÜGBARE OPTIONEN

	G5000 Z-KINEMATIK	G5000 X-TRA	G5000 TELE
ANTRIEB			
Erhöhte Fahrgeschwindigkeit bis 35 km/h und extra Zugkraft durch 2 Fahrstufen	<input type="checkbox"/>	<input type="checkbox"/>	<input type="checkbox"/>
Stabilo System auf Knick-Pendel-Gelenk (patentiert)	<input type="checkbox"/>	<input type="checkbox"/>	<input type="checkbox"/>
Handgas	<input type="checkbox"/>	<input type="checkbox"/>	<input type="checkbox"/>
Hand inching	<input type="checkbox"/>	<input type="checkbox"/>	<input type="checkbox"/>
KABINE			
ROPS/FOPS Kabine Inkl. Heizung, Radio und Lautsprecher, 2 Seitenspiegel, 2 (halogen) Arbeitsscheinwerfer vorne und hinten	<input type="checkbox"/>	<input type="checkbox"/>	<input type="checkbox"/>
ROPS/FOPS Fahrerschutzdach Deluxe Inkl. Scheibe, Scheibenwischer vorne und hinten, 2 (halogen) Arbeitsscheinwerfer vorne und hinten	<input type="checkbox"/>	<input type="checkbox"/>	<input type="checkbox"/>
Glastür Links oder Rechts für Fahrerschutzdach Deluxe	<input type="checkbox"/>	<input type="checkbox"/>	<input type="checkbox"/>
Heizung (für Fahrerschutzdach Deluxe)	<input type="checkbox"/>	<input type="checkbox"/>	<input type="checkbox"/>
Klimaanlage für Kabine	<input type="checkbox"/>	<input type="checkbox"/>	<input type="checkbox"/>
Radio mit Lautsprechern (möglich bei ROPS/FOPS Fahrerschutzdach Deluxe und Kabine)	<input type="checkbox"/>	<input type="checkbox"/>	<input type="checkbox"/>
DAB+ Radio mit Bluetooth und USB 2.0 mit Lautsprechern (möglich bei ROPS/FOPS Fahrerschutzdach Deluxe und Kabine)	<input type="checkbox"/>	<input type="checkbox"/>	<input type="checkbox"/>
Innenspiegel	<input type="checkbox"/>	<input type="checkbox"/>	<input type="checkbox"/>
HYDRAULIKANSCHLÜSSE AM HUBARM			
Rohrbruchsicherungsventile auf Hub- und Kippzylinder (Schwimmstellung nicht möglich)	<input type="checkbox"/>	<input type="checkbox"/>	Std
Rohrbruchsicherungsventile auf Hub- und Kippzylinder + Schwimmstellung	<input type="checkbox"/>	<input type="checkbox"/>	<input type="checkbox"/>
Schwingungsdämpfer	<input type="checkbox"/>	<input type="checkbox"/>	<input type="checkbox"/>
Rohrbruchsicherungsventile auf Hub- und Kippzylinder + Schwimmstellung + Schwingungsdämpfer	<input type="checkbox"/>	<input type="checkbox"/>	<input type="checkbox"/>
Elektrische Absensperre	<input type="checkbox"/>	<input type="checkbox"/>	<input type="checkbox"/>
Elektrische Pumpe Ausschaltung auf Hub- und Kippzylinder	<input type="checkbox"/>	<input type="checkbox"/>	<input type="checkbox"/>
Transportsicherung	<input type="checkbox"/>	<input type="checkbox"/>	<input type="checkbox"/>
1x extra Hydraulikkreislauf (doppeltwirkend) mechanisch bedient 80 l/min 250 bar	<input type="checkbox"/>	<input type="checkbox"/>	<input type="checkbox"/>
1x extra Hydraulikkreislauf (doppeltwirkend) proportional im Joystick und Memory-Funktion 80 l/min 250 bar	<input type="checkbox"/>	<input type="checkbox"/>	<input type="checkbox"/>
2x extra Hydraulikkreisläufe (doppeltwirkend) proportional im Joystick und Memory-Funktion 80 l/min 250 bar	<input type="checkbox"/>	<input type="checkbox"/>	<input type="checkbox"/>
1x extra Hydraulikkreislauf (doppeltwirkend) mechanisch bedient + 2x extra Hydraulikkreisläufe (doppeltwirkend) proportional im Joystick 80 l/min 250 bar	<input type="checkbox"/>	<input type="checkbox"/>	<input type="checkbox"/>
Tandempumpe 52 l/min 150 bar	<input type="checkbox"/>	<input type="checkbox"/>	<input type="checkbox"/>
Tandempumpe High Flow 117 l/min 150 bar	<input type="checkbox"/>	<input type="checkbox"/>	<input type="checkbox"/>
Arretierung auf mechanische Funktion, einseitig	<input type="checkbox"/>	<input type="checkbox"/>	<input type="checkbox"/>
Arretierung auf mechanische Funktion, doppelseitig	<input type="checkbox"/>	<input type="checkbox"/>	<input type="checkbox"/>
Leckölanschluss	<input type="checkbox"/>	<input type="checkbox"/>	<input type="checkbox"/>
Freier Rücklauf	<input type="checkbox"/>	<input type="checkbox"/>	<input type="checkbox"/>
HYDRAULIKANSCHLÜSSE AN DER RÜCKSEITE DER MASCHINE			
1x extra DW hydr. Funktion, mechanisch nach hinten. 80 l/min 250 bar	<input type="checkbox"/>	<input type="checkbox"/>	<input type="checkbox"/>
1x extra DW hydr. Funktion, proportional im Joystick nach hinten. 80 l/min 250 bar	<input type="checkbox"/>	<input type="checkbox"/>	<input type="checkbox"/>
Leckölanschluss nach hinten	<input type="checkbox"/>	<input type="checkbox"/>	<input type="checkbox"/>
Freier Rücklauf nach hinten	<input type="checkbox"/>	<input type="checkbox"/>	<input type="checkbox"/>
Hydraulisches Anhänger Bremsventil	<input type="checkbox"/>	<input type="checkbox"/>	<input type="checkbox"/>
BELEUCHTUNG			
Zusätzlicher Arbeitsscheinwerfer (Halogen) vorne, am Hubarm	<input type="checkbox"/>	<input type="checkbox"/>	<input type="checkbox"/>
Zusätzlicher Arbeitsscheinwerfer (Halogen) vorne oder hinten, auf Sicherheitsverdeck (Max. 2 Stück)	<input type="checkbox"/>	<input type="checkbox"/>	<input type="checkbox"/>
LED Arbeitsscheinwerfer	<input type="checkbox"/>	<input type="checkbox"/>	<input type="checkbox"/>
Rundumleuchte (Max. 2 Stück)	<input type="checkbox"/>	<input type="checkbox"/>	<input type="checkbox"/>
Rundumleuchte LED (Max. 2 Stück)	<input type="checkbox"/>	<input type="checkbox"/>	<input type="checkbox"/>
Straßenverkehrsbeleuchtung (Halogen) gemäß StVZO	<input type="checkbox"/>	<input type="checkbox"/>	<input type="checkbox"/>
Straßenverkehrsbeleuchtung (LED) gemäß StVZO	<input type="checkbox"/>	<input type="checkbox"/>	<input type="checkbox"/>
ELEKTRISCHE ANLAGE			
Geschaltete Steckdose 12 Volt, 3-polig (Max. 2 Stück)	<input type="checkbox"/>	<input type="checkbox"/>	<input type="checkbox"/>
Steckdose hinten 13-polig für Beleuchtung Heckanbaugeräte (Nur möglich in Kombination mit Straßenverkehrsbeleuchtung)	<input type="checkbox"/>	<input type="checkbox"/>	<input type="checkbox"/>
Parallelanzeige auf Kippzylinder	<input type="checkbox"/>	<input type="checkbox"/>	<input type="checkbox"/>
Kit Motorvorwärmung 220V	<input type="checkbox"/>	<input type="checkbox"/>	<input type="checkbox"/>
Akustische Rückfahrwarnrichtung	<input type="checkbox"/>	<input type="checkbox"/>	<input type="checkbox"/>
ANDERE			
Kombi-Kugelkopf-Zugmaulanhängerkupplung	<input type="checkbox"/>	<input type="checkbox"/>	<input type="checkbox"/>
Kontergewicht 275 kg unter der Maschine	<input type="checkbox"/>	<input type="checkbox"/>	<input type="checkbox"/>
Abweichende Werkzeugaufnahme	<input type="checkbox"/>	<input type="checkbox"/>	<input type="checkbox"/>
Automatisches Rockinger Fangmaul (nur in Kombination mit Bremsventil)	<input type="checkbox"/>	<input type="checkbox"/>	<input type="checkbox"/>
Schwingungsdämpfer	<input type="checkbox"/>	<input type="checkbox"/>	<input type="checkbox"/>
Parallelanzeige auf Kippzylinder	<input type="checkbox"/>	<input type="checkbox"/>	<input type="checkbox"/>

DIE FIRMA



LÖSUNGEN LIEFERN

“We build what you want” ist unser Motto und drückt genau das aus, wofür wir stehen. Hohe Kreativität, niedrige Betriebskosten - exakt maßgeschneiderte Lösungen entsprechend Ihrer Anforderungen. Dafür wurde eine umfangreiche Produkt-Range an Ladern und Anbaugeräten für Ihre speziellen Bedürfnisse entwickelt. Diese können mit Hilfe zahlreicher Optionen weiter kundenindividuell angepasst werden. TOBROCO-GIANT ist mehr als ein Premium-Lieferant von Hochleistungs-Ladern und Anbaugeräten. Wir haben verstanden, dass Ihre Investition in Maschinen und Ausrüstungen entscheidend für Ihr Unternehmen ist. Damit Sie die optimale Rendite erzielen können, versorgt TOBROCO-GIANT Sie mit Service-Unterstützung und Teile in einer Qualität, wie Sie sie von einem der weltweit führenden Hersteller von Kompaktrادلern erwarten können.

ÜBER TOBROCO-GIANT

Wir bieten mit insgesamt 36 unterschiedlichen Modellen in 50 Ländern eines der am breitesten aufgestellten Produkt-Portfolios der Branche. Diese werden von einem Team von 260 engagierten Mitarbeitern in Oisterwijk, Niederlande und 100 Kollegen in Ungarn entwickelt und gebaut.

TOBROCO-GIANT liefert Maschinen von 750 kg bis zu 6.000 kg mit Motoren von 20 PS bis zu 76 PS für den weltweiten Markt. Welche Maschine werden Sie wählen?

TOBROCO-GIANT SINCE 1996

- 1996** — TOBROCO Machines wird vom derzeitigen Eigentümer und Geschäftsführer Toine Brock gegründet.
- 2001** — Entwicklung des ersten GIANT Radladers.
- 2003** — Umzug zur neuen Betriebsstätte in Oisterwijk, Niederlande.
- 2003** — Entwicklung des ersten GIANT Teleskop-Radladers.
- 2010** — Eröffnung einer neuen Produktionshalle in Oisterwijk.
- 2011** — Entwicklung des ersten GIANT Teeladers.
- 2013** — Eröffnung einer weiteren Produktionsstätte in Eger, Ungarn.
- 2014** — Fertigung der 10.000sten GIANT-Maschine und des 25.000sten Anbaugerätes.
Entwicklung des ersten GIANT Skidsteer-Laders.
- 2015** — Einführung des patentierten Stabilo-Systems, ein innovatives Stabilisierungssystem, welches die Sicherheit und den Fahrkomfort während der Arbeit erhöht.
- 2016** — Eröffnung der TOBROCO-GIANT-Niederlassung USA in Des Moines, Iowa.
Auszeichnung mit dem König-Willem-I-Preis als bestes mittelständisches Unternehmen in den Niederlanden.
Eröffnung des neuen Forschungs- & Entwicklungs-Zentrums für neue Maschinen und Anbaugeräte.
- 2017** — Einführung der ersten Maschinen, die den Stufe V-Vorgaben entsprechen.
- 2019** — Einführung des ersten elektrisch betriebenen GIANT Radladers.
- 2020** — Ausbau der Fertigungskapazität in Oisterwijk.



■ ALLE MODELLE



G5000
G5000 X-TRA
G5000 TELE

TOBROCO Maschinen ist der Hersteller des GIANT Kompaktladers, Radladers, Teleradladers, Teleskopladers und Anbauteilen seit 1996. Aktuell haben wir 36 verschiedene Modelle in unserem Programm und bauen wir GIANT Maschinen mit einer Motorleistung von 20 bis 76 PS (15 bis 55,6 kW) und einem Einsatzgewicht von 750 bis 6.000 kg für den weltweiten Markt.



SK212G
SK202D
SK252D



D204SW
D254SW



D204SW TELE
D254SW TELE



G1500
G1500 X-TRA



G2200 (X-TRA)
G2200 HD (X-TRA)
G2200 HD+ (X-TRA)



G2200E
G2200E X-TRA



G2500 HD
G2500 X-TRA HD



G2700 HD (X-TRA)
G2700 HD+ (X-TRA)



G3500
G3500 X-TRA
G3500 TELE



GT5048



Stage V



Elektrisch



GIANT
BY TOBROCO

TOBROCO-GIANT

Industrielaan 2
5061 KC Oisterwijk (Niederlande)
Tel +31 (0)13-5211212
Fax: +31 (0)13-5234045
Internet: www.tobroco-giant.com
E-Mail: info@tobroco-giant.com

Alle technischen Angaben in diesem Prospekt beziehen sich auf unter mitteleuropäischen Betriebsbedingungen getestete Serienmodelle und beschreiben deren Standardfunktionen. Die Ausstattungen und deren Funktionsmodalitäten sowie das Zubehör hängen vom jeweiligen Modell und den Optionen des Produktes sowie von den länderspezifischen Vorgaben des Verkaufslandes ab. Abbildungen können nicht erwähnte oder nicht serienmäßig erhältliche Produkte zeigen. Die Beschreibungen, Abbildungen, Gewichtsangaben und technischen Daten sind unverbindlich und entsprechen dem Stand der Technik zur Zeit der Drucklegung. Änderungen im Bereich der Konstruktion, Ausstattung, Optik und Technik müssen wir uns wegen der laufenden Weiterentwicklung der Produkte ohne Vorankündigung vorbehalten. Benötigen Sie Sonderfunktionen, die nur unter Verwendung von Zusatzbauteilen und/oder bei besonderen Rahmenbedingungen zur Verfügung stehen, sprechen Sie uns an! Gern beantworten wir Ihre Fragen und geben Ihnen Auskunft, ob und unter welchen Voraussetzungen an das Produkt und die Umgebungsbedingungen Sonderfunktionen darstellbar sind. Bei Bedenken bezüglich der Belastbarkeit oder der Wirkungsweise unserer Produkte aufgrund besonderer Umstände empfehlen wir Probarbeiten unter gesicherten Rahmenbedingungen. Abweichungen von Abbildungen oder Maßen, Rechenfehler, Druckfehler oder Unvollständigkeiten im Prospekt können wir trotz größter Sorgfalt nicht ausschließen. Daher übernehmen wir für die Richtigkeit und Vollständigkeit unserer Angaben in diesem Prospekt keine Gewähr. Die einwandfreie Funktionsfähigkeit unserer Produkte gewährleisten wir im Rahmen unserer Allgemeinen Geschäftsbedingungen. Darüber hinausgehende Garantien übernehmen wir grundsätzlich nicht. Eine weitergehende Haftung als in unseren Allgemeinen Geschäftsbedingungen ist ausgeschlossen.

Artikelnummer und Versionsnummer:
P001300530 V119

