

ZAXIS-6 Serie

HITACHI

Reliable solutions

ZAXIS145W



HYDRAULIKBAGGER

Modellcode : ZX145W-6

Motornennleistung : 105 kW (ISO 14396)

Betriebsgewicht : 15.000 – 17.200 kg

Löffel (ISO, gehäuft) : 0,19 - 0,66 m³

PERFEKTION – EIN MUSS

Der ZX145W-6 Kurzheck eignet sich perfekt für Baustellen im innerstädtischen Bereich, besonders dort, wo wenig Platz zur Verfügung steht. Bei der Entwicklung dieses Modells mit mehr als 100 Design-Updates stand für Hitachi Perfektion im Vordergrund.

Der auf höhere Strapazierfähigkeit, bessere Leistung und größere funktionelle Effizienz ausgelegte ZX145W-6 punktet mit niedrigeren Betriebskosten.



Optimale Leistung

Fernüberwachung mit der Online-Anwendung Global e-Service.



Hohe Qualität

Nur die besten Konstruktionselemente und Materialien.



Unglaubliche Vielseitigkeit

Schwenk- und Dreh-Schwenk-Modi komplettieren das Unterstützungssystem für Anbaugeräte.



Lebenslange Zuverlässigkeit

Zuverlässige Komponenten wirken Leckagen entgegen.



Ultimative Verschleißfestigkeit

Solider und zuverlässiger, modular aufgebauter Unterwagen.





Benutzerfreundlichkeit

Leicht zugängliche Kabine mit Trittstufe und breiter Tür.



Niedrige Emissionswerte

SCR- und DPF-Systeme reduzieren Abgasemissionen.



Verbesserte Produktivität

9 % Erhöhung der Produktivität dank des neuen, größeren Motors.



Kurzheck

Praktisch für Arbeiten in städtischen Bereichen.



Ausgezeichnete Effizienz

HIOS IV-System reduziert die Gesamt-Hydraulikverluste.



Höhere Fahrgeschwindigkeit

Um 35 % schnellere Beschleunigung (0-30 km/h).



Einfache Wartung

Bequem und weit öffnende Motorhaube.



“ *Bagger von Hitachi bieten ein sehr gutes Preis-Leistungs-Verhältnis* ”

János Rozsnyai, Leitender Ingenieur, Duna Aszfalt

ULTIMATIVE ZUVERLÄSSIGKEIT

Hitachi Zaxis-6-Mobilbagger sind für ihre Zuverlässigkeit bekannt, mit der sie jeden Tag Aufgaben erledigen. Sie erreichen herausragende Noten bei ihrer Leistung und Verfügbarkeit, sie arbeiten effizient und beständig ohne Komplikationen und ihre einfachen Wartungsroutinen helfen, Ausfallzeiten zu minimieren.

Einfache Wartung

Die leichte, geteilte Motorhaube lässt sich weit und komfortabel öffnen. Damit sind der Motorraum und das Nachbehandlungssystem für routinemäßige Wartungsarbeiten leicht zugänglich.

Weniger Emissionen

Der ZX145W-6 verfügt über einen Dieseloxydationskatalysator (DOC), ein Urea-Mischrohr, ein SCR System und einen Schalldämpfer sowie über einen DPF. Diese fortschrittliche Technologie hilft, Emissionen und Geräusche zu verringern.

Mehr Schutz

Die Abdeckung des Schildzylinders ist beim ZX145W-6 größer als bei früheren Modellen. Die Zylinderabdeckung der Abstützpratzen wurde ebenfalls verstärkt. Dies erhöht die Zuverlässigkeit beider Komponenten.

Große Bodenfreiheit

Der ZX145W-6 nutzt zur effizienten Kraftübersetzung eine integrierte Übertragungsachse. Zudem wurde das Getriebe oberhalb der Achse verbaut, um Schäden durch hochgeschleuderte Gegenstände zu verringern.

Effizientere Kühlung

Der Ausgleichsbehälter ist auf der Oberseite des Kühlsystems der Maschine angeordnet. Diese Verlegung bedeutet, dass vollständig entlüftet werden kann und dass eine Überhitzung von Motorteilen verhindert wird.

Robuste Hydraulikverbindung

Die Konstruktion der Hydraulik-Rücklaufleitungen wurde mit speziell verpressten Schläuchen verbessert. Diese erhöhen die Zuverlässigkeit des Systems und verringern das Risiko von Öllecks.





i Kunden in sechs Ländern (Niederlande, Belgien, Deutschland, Norwegen, Schweden und Italien) haben den Zaxis-6-Prototypen umfassend getestet, um seine Zuverlässigkeit zu bestätigen.



UNSCHÄTZBARE VIELSEITIGKEIT

Der ZX145W-6 eignet sich für Arbeiten mit beengten Platzverhältnissen und in städtischen Bereichen wie an Straßen und auf Flächen, die durch Raupenbagger beschädigt werden könnten. Für kleine Firmen ist dieser vielseitige Mobilbagger vielleicht die einzige Maschine, die sie benötigen. Für größere Unternehmen ist er eine unschätzbare Ergänzung ihres Maschinenparks.

Ultimativer Komfort

Ein voll verstellbarer Sitz, eine geräumige Kabine, ergonomische Bedienelemente und ein modernes Musiksystem tragen zur ultimativen Arbeitsumgebung bei.

Sicherheit bei der Arbeit

Der ZX145W-6 wurde mit einer Kabine höchster Spezifikation gegen Überschlag ausgerüstet, die dem Standard ROPS (Überrollschutzstruktur) und CRES-V (Sicherheitskabine mit Mittelsäulenverstärkung) entspricht. Die Überdruckkabine schützt den Fahrer vor eindringendem Staub und möglichen Baustellenrisiken.

Kompakt und leistungsstark

Das kurze Heck des ZX145W-6 ermöglicht den Einsatz in beengten Verhältnissen, wodurch er deutlich vielseitiger ist als das 14-Tonnen-Standard-Modell. Seine kompakten Abmessungen wurden mit einer starken Hubkraft und einer herausragenden Stabilität kombiniert.

Höhere Produktivität

Der ZX145W-6 ist mit einem leistungsstarken neuen Motor ausgerüstet, der die Produktivität bei gleichem Kraftstoffverbrauch wie das Zaxis-5-Modell um 9 % erhöht. Die HIOS-IV-Technologie reduziert Hydraulikverluste, was zu einer ausgezeichneten Effizienz führt.

Ausgezeichnete Rundumsicht

Die Kabine des Zaxis-6-Mobilbaggers bietet ein ausgezeichnetes Sichtfeld. Sie weist eine kleine Lenksäule sowie einen Monitor in der rechten Konsole auf, so dass die Sicht des Fahrers auf die Baustelle nicht verdeckt wird.

Größere Flexibilität

Die Schwenk- und Dreh-Schwenk-Modi sind beim ZX145W-6 in das Kontrollsystem für Arbeitsgeräte integriert. Diese und weitere neun Speicherplätze können am Monitor zum einfachen Ansteuern von Werkzeugen und Arbeitsgeräten programmiert werden und erhöhen die Vielseitigkeit der Maschine.

TECHNISCHE DATEN

MOTOR

Modell	DEUTZ TCD4.1L4
Typ	4-Takt, wassergekühlt, Common-Rail-Direkteinspritzung
Ansaugung	Turbolader mit Ladedruckregelklappe, mit Ladeluftkühler, gekühlter Abgasrückführung
Nachbehandlung	DOC-, DPF- und SCR-System
Anzahl Zylinder	4
Nennleistung	
ISO 14396	105 kW/2.000 min ⁻¹
ISO 9249, netto	100 kW/2.000 min ⁻¹
SAE J1349, netto	100 kW/2.000 min ⁻¹
Maximales Drehmoment ...	550 Nm/1.600 min ⁻¹
Hubraum	4,038 l
Bohrung und Hub	101,0 mm x 126,0 mm
Batterien	2 x 12 V / 93 Ah

HYDRAULIKSYSTEM

Hydraulikpumpen

Hauptpumpen	2 Axialkolbenpumpen mit variabler Fördermenge
Maximaler Ölfluss	2 x 117 l/min
Vorsteuerpumpe	1 Zahnradpumpe
Maximaler Ölfluss	23,4 l/min
Lenkumpumpe	1 Zahnradpumpe
Maximaler Ölfluss	23,5 l/min

Hydraulikmotoren

Fahrtrieb	1 Axialkolbenmotor mit variabler Volumenaufnahme
Schwenkwerk	1 Axialkolbenmotor

Entlastungsventileinstellungen

Auslegerkreis	34,3 MPa
Schwenkkreis	32,4 MPa
Fahrkreis	34,3 MPa
Vorsteuerkreis	3,9 MPa
Leistungsverstärkung (Power-Boost)	36,3 MPa

Hydraulikzylinder

	Anzahl	Bohrung	Stangendurchmesser
Ausleger (Monoblock-Ausleger)	2	105 mm	70 mm
Ausleger *1 (Verstell-Ausleger)	2	105 mm	75 mm
Stiel	1	115 mm	80 mm
Löffel	1	100 mm	70 mm
Positionierung *1	1	145 mm	90 mm

*1: Für Verstell-Ausleger

OBERWAGEN

Drehrahmen

D-Profil-Rahmen für maximale Verwindungssteifigkeit.

Schwenkwerk

Axialkolbenmotor mit im Ölbad laufendem Planetengetriebe. Einreihiger Kugeldrehkranz mit induktionsgehärteter Innenverzahnung. Schwenkwerk-Feststellbremse ist federbelastet und wird hydraulisch gelöst.

Schwenkgeschwindigkeit	11,9 min ⁻¹
Schwenkdrehmoment	34 kNm

Fahrerkabine

Eigenständige, großzügig dimensionierte Kabine, 1.005 mm Breite x 1.675 mm Höhe, entspricht ISO*-Normen.

* International Organization for Standardization

UNTERWAGEN

Unterwagen auf Rädern. Geschweißte, spannungsarme Kastenprofilkonstruktion.

Antriebssystem: 2-Gang-Lastschaltgetriebe und verstellbarer Axialkolbenfahrmotor.

Fahrgeschwindigkeit (vorwärts und zurück)

Kriechgang	0 bis 2,2 km/h: STD-Achse 0 bis 2,7 km/h: Planierschild hinten, Spezialachse
Langsamgang	0 bis 8,6 km/h
Schnellgang	0 bis 20/35 km/h (landesspezifisch)

Max. Traktionskraft

102 kN: STD-Achse
74 kN: Planierschild hinten, Spezialachse

Steigvermögen

70 % (35 Grad): STD-Achse
50 % (26 Grad): Planierschild hinten, Spezialachse

Min. Wendekreis

6.800 mm: STD-Achse
6.600 mm: Planierschild hinten, Spezialachse

Achse:

Allradantrieb.

Die Vorderachse kann hydraulisch in jeder Position verriegelt werden.

Pendelachse vorn..... ± 7°

Bremssystem:

Wartungsfreie Lamellenbremsen im Ölbad sind Standard.

Hydraulisches Betriebsbremssystem

SCHALLPEGEL

Schalldruckpegel in der Kabine entsprechend ISO 6396 LpA 71 dB(A)

Schalleistungspegel außen entsprechend ISO 6395 und

EU-Richtlinie 2000/14/EG LwA 100 dB(A)

SERVICE-FÜLLMENGEN

Kraftstofftank	250,0 l
Motorkühlmittel	22,7 l
Motoröl	11,5 l
Schwenkwerk	6,2 l
Getriebe	2,5 l
Differenzial vorn (STD-Achse / Planierschild hinten, Spezialachse)	9,8 l / 9,0 l
Differenzial hinten (STD-Achse / Planierschild hinten, Spezialachse)	11,8 l / 11,2 l
Planetengeräte	
Vorderachse (STD-Achse / Planierschild hinten, Spezialachse)	2 x 2,5 l / 2 x 2,4 l
Hinterachse (STD-Achse / Planierschild hinten, Spezialachse)	2 x 2,5 l / 2 x 2,4 l
Hydrauliksystem	177,0 l
Hydrauliköltank	84,0 l
DEF/AdBlue®-Tank	26,0 l

GEWICHTE

Betriebsgewicht

Stiellänge	Abstützung	Monoblock-Ausleger	Verstell-Ausleger
		kg	kg
2,10 m	Planierschild hinten	15.000	15.400
	Abstützpratzen hinten	15.600	16.000
	Abstützpratzen und Planierschild	16.400	16.800
	Abstützpratzen vorne und hinten	16.700	17.100
2,52 m	Planierschild hinten	15.000	15.400
	Abstützpratzen hinten	15.600	16.000
	Abstützpratzen und Planierschild	16.400	16.900
	Abstützpratzen vorne und hinten	16.700	17.100
3,01 m	Planierschild hinten	15.100	15.500
	Abstützpratzen hinten	15.700	16.100
	Abstützpratzen und Planierschild	16.500	16.900
	Abstützpratzen vorne und hinten	16.800	17.200

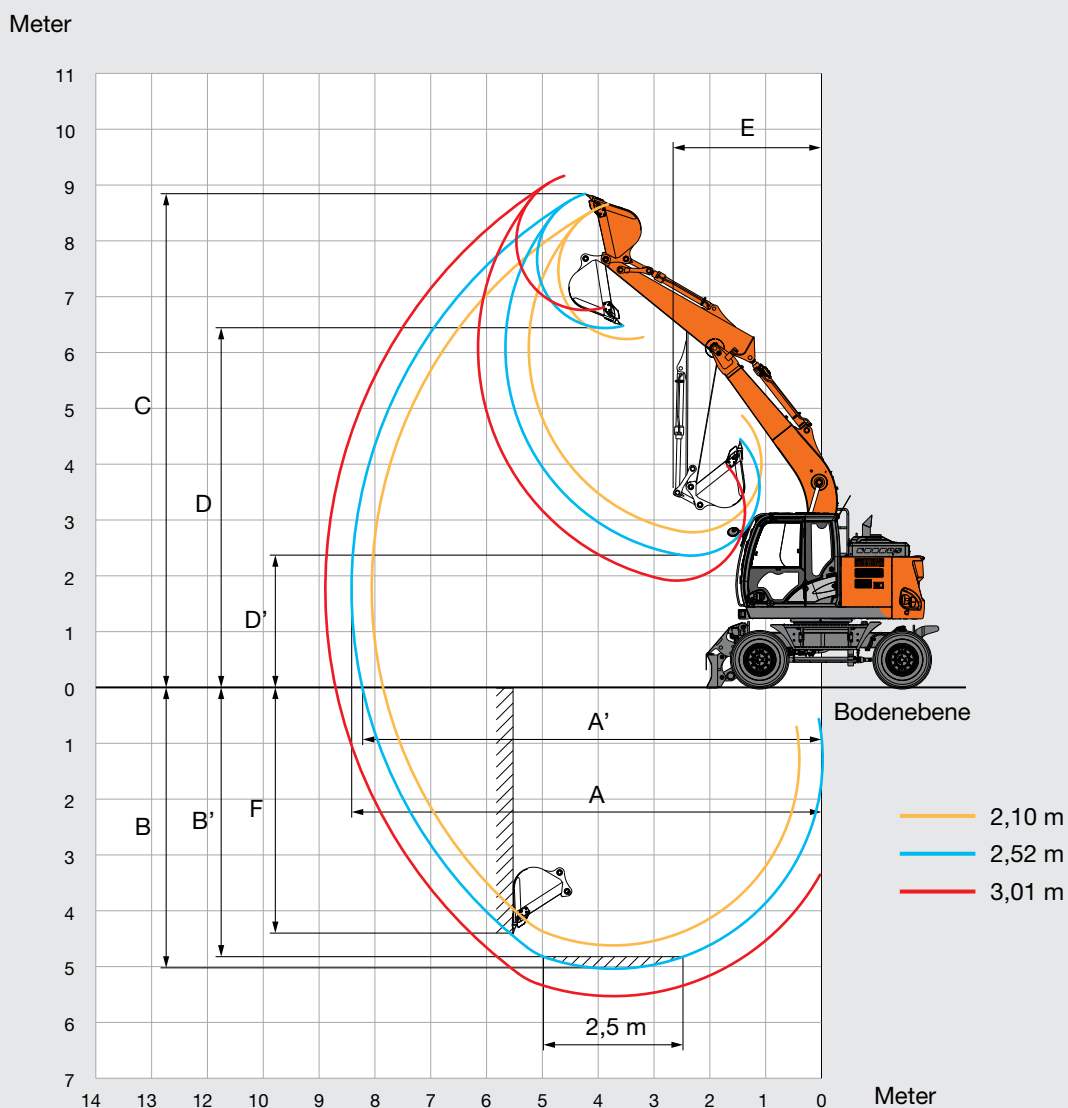
Einschließlich 0,50 m³ (ISO gehäuft), Löffelgewicht (420 kg) und Gegengewicht (3.200 kg).

GRABKRAFT LÖFFEL UND STIEL

Stiellänge	ZAXIS 145W		
	2,10 m	2,52 m	3,01 m
Löffel-Losbrechkraft* ISO	104 kN		
Löffel-Losbrechkraft* SAE: PCSA	91 kN		
Stiel-Reißkraft* ISO	77 kN	69 kN	61 kN
Stiel-Reißkraft* SAE: PCSA	74 kN	67 kN	60 kN

* Bei Power-Boost (Leistungsverstärkung)

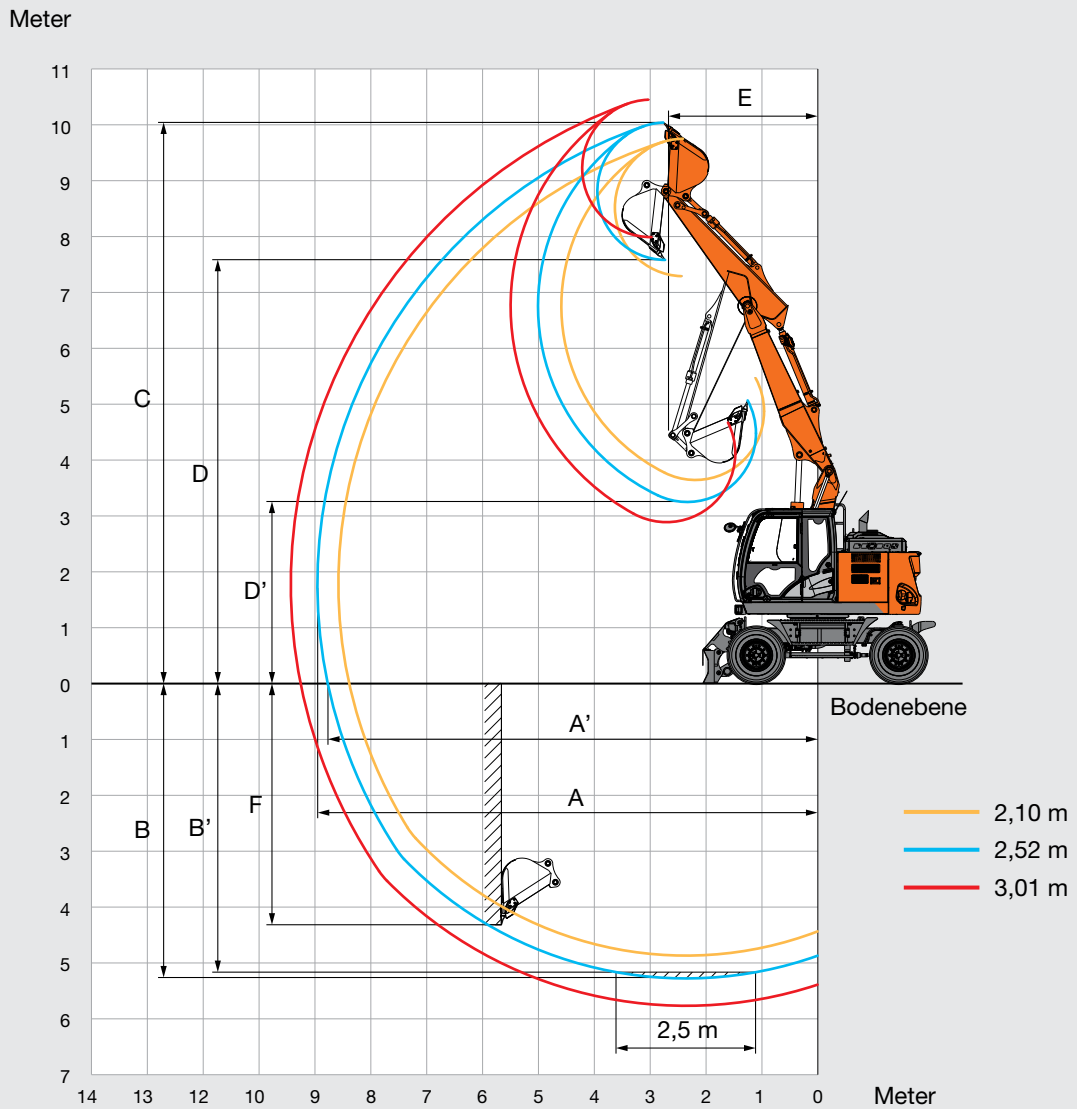
ARBEITSBEREICHE: MONOBLOCK-AUSLEGER



Einheit: mm

Stiellänge	ZAXIS 145W		
	Monoblock-Ausleger		
	2,10 m	2,52 m	3,01 m
A Max. Reichweite	8.040	8.410	8.870
A' Max. Reichweite (am Boden)	7.840	8.210	8.690
B Max. Grabtiefe	4.610	5.030	5.520
B' Max. Grabtiefe für Niveau 2,5 m	4.380	4.830	5.340
C Max. Reichhöhe	8.660	8.850	9.160
D Max. Schütthöhe	6.240	6.440	6.760
D' Min. Schütthöhe	2.790	2.370	1.920
E Min. Schwenkradius	2.610	2.650	2.910
F Max. Grabtiefe vertikale Wand	4.110	4.520	4.990

ARBEITSBEREICHE: VERSTELL-AUSLEGER



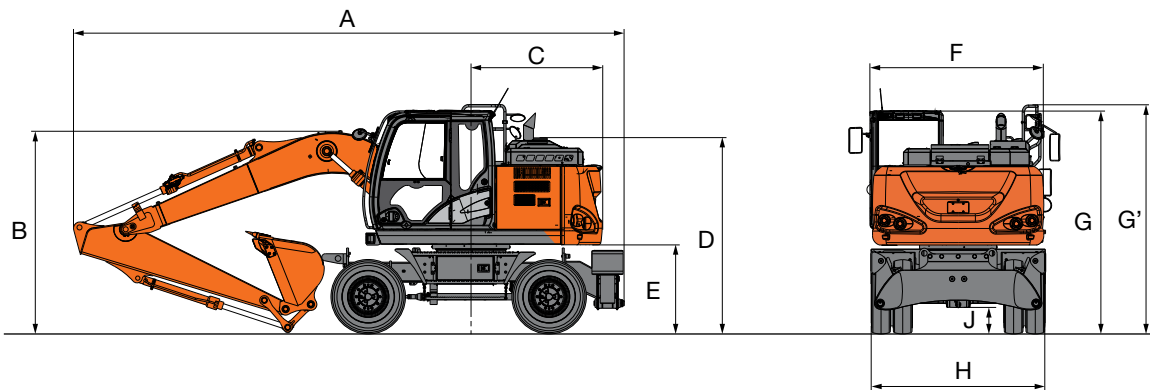
Einheit: mm

Stiellänge	ZAXIS 145W		
	Verstell-Ausleger		
	2,10 m	2,52 m	3,01 m
A Max. Reichweite	8.580	8.960	9.430
A' Max. Reichweite (am Boden)	8.390	8.780	9.260
B Max. Grabtiefe	4.870	5.290	5.770
B' Max. Grabtiefe für Niveau 2,5 m	4.760	5.180	5.670
C Max. Reichhöhe	9.750	10.040	10.450
D Max. Schütthöhe	7.290	7.570	7.990
D' Min. Schütthöhe	3.640	3.250	2.890
E Min. Schwenkradius	2.520	2.670	3.040
F Max. Grabtiefe vertikale Wand	3.970	4.330	4.790

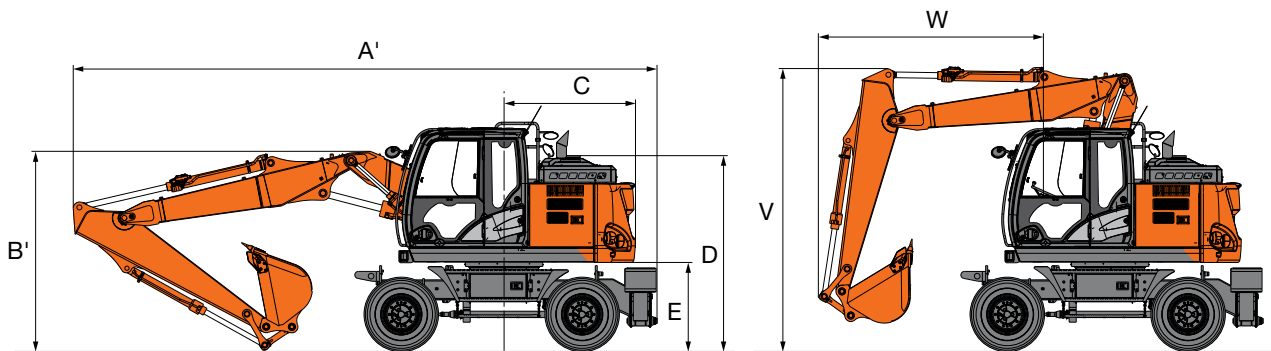
TECHNISCHE DATEN

ABMESSUNGEN

MONOBLOCK-AUSLEGER

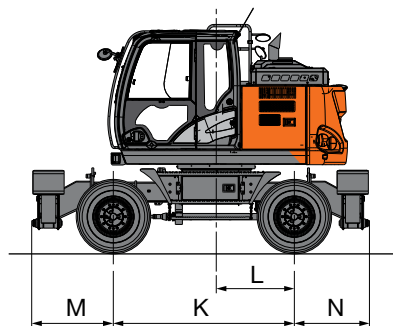
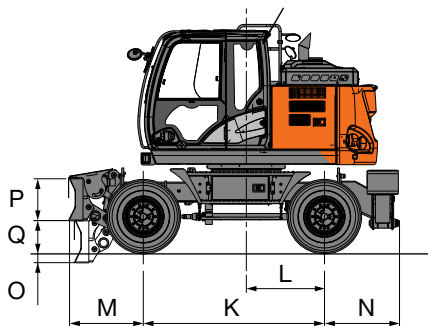


VERSTELL-AUSLEGER

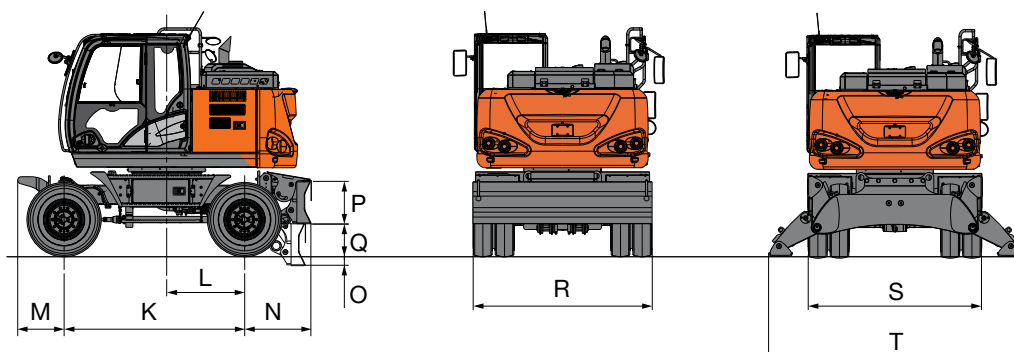


PLANIERSCHILD VORNE UND ABSTÜTZPRATZEN HINTEN

ABSTÜTZPRATZEN VORNE UND HINTEN



PLANIERSCHILD HINTEN



ABMESSUNGEN

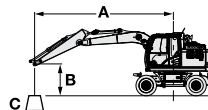
Einheit: mm

	Planierschild hinten	Pratzen hinten	Planierschild vorne und Pratzen hinten	Pratzen vorne und Planierschild hinten	Pratzen vorne und hinten
A	Gesamtlänge (mit Monoblock-Ausleger)				
	Stiel 2,10 m	7.610	7.730	7.690	7.730
	Stiel 2,52 m	7.650	7.770	7.730	7.770
	Stiel 3,01 m	7.630	7.750	7.710	7.750
A'	Gesamtlänge (mit Verstell-Ausleger)				
	Stiel 2,10 m	8.110	8.230	8.190	8.230
	Stiel 2,52 m	8.120	8.240	8.200	8.240
	Stiel 3,01 m	8.090	8.210	8.170	8.210
B	Gesamthöhe des Auslegers (mit Monoblock-Ausleger)				
	Stiel 2,10 m				2.860
	Stiel 2,52 m				2.950
	Stiel 3,01 m				3.240
B'	Gesamthöhe des Auslegers (mit Verstell-Ausleger)				
	Stiel 2,10 m				3.000
	Stiel 2,52 m				3.110
	Stiel 3,01 m				3.350
C	Heckschwenkradius			1.850	
D	Motorhaubenhöhe			2.710	
E	Freiraum unter Gegengewicht			1.215	
F	Gesamtbreite des Oberwagens			2.480	
G	Gesamthöhe über Kabine			3.130	
G'	Gesamthöhe des Handlaufs			3.220	
H	2.550				2.490
J	300	320	300	320	
K	Radstand			2.550	
L	Mitte Drehkranz zur Hinterachse			1.100	
M	655		1.055	1.150	
N	945	1.060		965	1.060
O	145	–	145		–
P	590	–	590		–
Q	445	–	445		–
R	2.530	–	2.530		–
S	–				2.470
T	–				3.380
V	Auslegerhöhe (in Fahrtstellung)				
	Stiel 2,10 m				4.000
	Stiel 2,52 m				4.000
	Stiel 3,01 m				3.750
W	Überhang vorne (in Fahrtstellung)				
	Stiel 2,10 m				2.870
	Stiel 2,52 m				3.090
	Stiel 3,01 m				4.890

Die Transportmaße sind A (A'), B (B'), H (ohne Schild) bzw. A (A'), B (B'), R (mit Schild).

HUBKRÄFTE

- Hinweise: 1. Angaben basieren auf ISO 10567.
 2. Hubvermögen entspricht max. 75 % der Kipplast, wenn die Maschine auf festem, ebenem Grund steht, oder 87 % der vollen Hydraulikleistung.
 3. Der Lastpunkt ist die Mittellinie des Löffelbolzens am Stiel.
 4. *Gekennzeichnete Werte sind durch die Hydraulikleistung begrenzt.
 5. Jeder Wert mit angehobenem hinteren Schild über die Vorderachse und jeder Wert mit abgestütztem hinteren Schild über die Hinterachse; Werte ermittelt in optimaler Position des Verstellzylinders.
 6. 0 m = ebenenrig.



A: Ausladung
 B: Lastpunkthöhe
 C: Hubvermögen

Zur Berechnung der Hubkräfte Löffel- und Schnellkupplungsgewicht vom Hubvermögen abziehen.


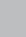



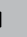






ZAXIS 145W MONOBLOCK-AUSLEGER, 2,52-M-STIEL3.200-KG-GEGENGEWICHT

Werte über Front oder Heck Werte über Seite oder 360 Grad Einheit: kg

Abstützung		Ausladung								Bei max. Reichweite		Meter		
		1,5 m		3,0 m		4,5 m		6,0 m						
6,0 m	Schild hinten, angehoben (über Front)					*3.560	*3.560			*2.440	*2.440	5,73		
	Schild hinten, abgestützt (über Heck)					*3.560	*3.560			*2.440	*2.440			
	Pratzen hinten, abgestützt (über Heck)					*3.560	*3.560			*2.440	*2.440			
	Pratzen vorn und Schild hinten, abgestützt (über Heck)					*3.560	*3.560			*2.440	*2.440			
	Schild vorn und Pratzen hinten, abgestützt (über Heck)					*3.560	*3.560			*2.440	*2.440			
	4-fach-Pratzen, abgestützt (über Heck)					*3.560	*3.560			*2.440	*2.440			
4,5 m	Schild hinten, angehoben (über Front)					*3.950	3.700	*3.730	2.380	*2.310	2.020	6,61		
	Schild hinten, abgestützt (über Heck)					*3.950	*3.950	*3.730	2.700	*2.310	*2.310			
	Pratzen hinten, abgestützt (über Heck)					*3.950	*3.950	*3.730	3.230	*2.310	*2.310			
	Pratzen vorn und Schild hinten, abgestützt (über Heck)					*3.950	*3.950	*3.730	*3.730	*2.310	*2.310			
	Schild vorn und Pratzen hinten, abgestützt (über Heck)					*3.950	*3.950	*3.730	*3.730	*2.310	*2.310			
	4-fach-Pratzen, abgestützt (über Heck)					*3.950	*3.950	*3.730	*3.730	*2.310	*2.310			
3,0 m	Schild hinten, angehoben (über Front)											7,07		
	Schild hinten, abgestützt (über Heck)													
	Pratzen hinten, abgestützt (über Heck)					*7.130	6.360	*4.900	3.500	3.780	2.300		*2.330	1.790
	Pratzen vorn und Schild hinten, abgestützt (über Heck)					*7.130	*7.130	*4.900	4.010	*4.070	2.620		*2.330	2.040
	Schild vorn und Pratzen hinten, abgestützt (über Heck)					*7.130	*7.130	*4.900	4.840	*4.070	3.150		*2.330	*2.330
	4-fach-Pratzen, abgestützt (über Heck)					*7.130	*7.130	*4.900	*4.900	*4.070	3.980		*2.330	*2.330
1,5 m	Schild hinten, angehoben (über Front)											7,17		
	Schild hinten, abgestützt (über Heck)													
	Pratzen hinten, abgestützt (über Heck)													
	Pratzen vorn und Schild hinten, abgestützt (über Heck)													
	Schild vorn und Pratzen hinten, abgestützt (über Heck)													
	4-fach-Pratzen, abgestützt (über Heck)													
0 m (Boden)	Schild hinten, angehoben (über Front)											6,94		
	Schild hinten, abgestützt (über Heck)													
	Pratzen hinten, abgestützt (über Heck)													
	Pratzen vorn und Schild hinten, abgestützt (über Heck)													
	Schild vorn und Pratzen hinten, abgestützt (über Heck)													
	4-fach-Pratzen, abgestützt (über Heck)													
-1,5 m	Schild hinten, angehoben (über Front)											6,35		
	Schild hinten, abgestützt (über Heck)													
	Pratzen hinten, abgestützt (über Heck)													
	Pratzen vorn und Schild hinten, abgestützt (über Heck)													
	Schild vorn und Pratzen hinten, abgestützt (über Heck)													
	4-fach-Pratzen, abgestützt (über Heck)													
-3,0 m	Schild hinten, angehoben (über Front)											5,26		
	Schild hinten, abgestützt (über Heck)													
	Pratzen hinten, abgestützt (über Heck)													
	Pratzen vorn und Schild hinten, abgestützt (über Heck)													
	Schild vorn und Pratzen hinten, abgestützt (über Heck)													
	4-fach-Pratzen, abgestützt (über Heck)													

**ZAXIS 145W VERSTELL-AUSLEGER, 2,52-M-STIEL,
3.200-KG-GEGENGEWICHT**

 Werte über Front oder Heck  Werte über Seite oder 360 Grad Einheit: kg

Abstützung		Ausladung										Bei max. Reichweite		
		1,5 m		3,0 m		4,5 m		6,0 m		7,5 m				Meter
														
7,5 m	Schild hinten, angehoben (über Front)					*3.820	3.790					*2.840	*2.840	5,04
	Schild hinten, abgestützt (über Heck)					*3.820	*3.820					*2.840	*2.840	
	Pratzen hinten, abgestützt (über Heck)					*3.820	*3.820					*2.840	*2.840	
	Pratzen vorn und Schild hinten, abgestützt (über Heck)					*3.820	*3.820					*2.840	*2.840	
	Schild vorn und Pratzen hinten, abgestützt (über Heck)					*3.820	*3.820					*2.840	*2.840	
	4-fach-Pratzen, abgestützt (über Heck)					*3.820	*3.820					*2.840	*2.840	
6,0 m	Schild hinten, angehoben (über Front)					*3.740	*3.740	*3.490	2.400			*2.440	2.110	6,41
	Schild hinten, abgestützt (über Heck)					*3.740	*3.740	*3.490	2.730			*2.440	2.410	
	Pratzen hinten, abgestützt (über Heck)					*3.740	*3.740	*3.490	3.270			*2.440	*2.440	
	Pratzen vorn und Schild hinten, abgestützt (über Heck)					*3.740	*3.740	*3.490	*3.490			*2.440	*2.440	
	Schild vorn und Pratzen hinten, abgestützt (über Heck)					*3.740	*3.740	*3.490	*3.490			*2.440	*2.440	
	4-fach-Pratzen, abgestützt (über Heck)					*3.740	*3.740	*3.490	*3.490			*2.440	*2.440	
4,5 m	Schild hinten, angehoben (über Front)			*4.360	*4.360	*4.280	3.710	*3.730	2.450			*2.300	1.710	7,21
	Schild hinten, abgestützt (über Heck)			*4.360	*4.360	*4.280	4.190	*3.730	2.790			*2.300	1.970	
	Pratzen hinten, abgestützt (über Heck)			*4.360	*4.360	*4.280	*4.280	*3.730	3.270			*2.300	*2.300	
	Pratzen vorn und Schild hinten, abgestützt (über Heck)			*4.360	*4.360	*4.280	*4.280	*3.730	*3.730			*2.300	*2.300	
	Schild vorn und Pratzen hinten, abgestützt (über Heck)			*4.360	*4.360	*4.280	*4.280	*3.730	*3.730			*2.300	*2.300	
	4-fach-Pratzen, abgestützt (über Heck)			*4.360	*4.360	*4.280	*4.280	*3.730	*3.730			*2.300	*2.300	
3,0 m	Schild hinten, angehoben (über Front)			*6.860	6.360	*5.210	3.620	3.790	2.440	2.660	1.580	*2.300	1.520	7,62
	Schild hinten, abgestützt (über Heck)			*6.860	*6.860	*5.210	4.070	*4.090	2.770	*2.950	1.820	*2.300	1.760	
	Pratzen hinten, abgestützt (über Heck)			*6.860	*6.860	*5.210	4.800	*4.090	3.240	*2.950	2.210	*2.300	2.140	
	Pratzen vorn und Schild hinten, abgestützt (über Heck)			*6.860	*6.860	*5.210	*5.210	*4.090	*3.960	*2.950	2.810	*2.300	*2.300	
	Schild vorn und Pratzen hinten, abgestützt (über Heck)			*6.860	*6.860	*5.210	*5.210	*4.090	4.070	*2.950	2.900	*2.300	*2.300	
	4-fach-Pratzen, abgestützt (über Heck)			*6.860	*6.860	*5.210	*5.210	*4.090	*4.090	*2.950	*2.950	*2.300	*2.300	
1,5 m	Schild hinten, angehoben (über Front)	*6.380	*6.380	*8.200	*6.240	5.620	3.580	3.780	2.360	2.620	1.540	*2.410	1.460	7,72
	Schild hinten, abgestützt (über Heck)	*6.380	*6.380	*8.200	7.170	*6.040	*4.030	*4.450	2.690	*3.600	1.790	*2.410	1.690	
	Pratzen hinten, abgestützt (über Heck)	*6.380	*6.380	*8.200	*8.200	*6.040	4.740	*4.450	3.220	*3.600	2.180	*2.410	2.070	
	Pratzen vorn und Schild hinten, abgestützt (über Heck)	*6.380	*6.380	*8.200	*8.200	*6.040	5.840	*4.450	3.940	*3.600	2.770	*2.410	*2.410	
	Schild vorn und Pratzen hinten, abgestützt (über Heck)	*6.380	*6.380	*8.200	*8.200	*6.040	6.010	*4.450	*4.040	*3.600	2.860	*2.410	*2.410	
	4-fach-Pratzen, abgestützt (über Heck)	*6.380	*6.380	*8.200	*8.200	*6.040	*6.040	*4.450	*4.450	*3.600	3.320	*2.410	*2.410	
0 m (Boden)	Schild hinten, angehoben (über Front)	*8.080	*8.080	*9.520	6.310	5.650	3.540	3.730	2.230	2.580	1.500	2.570	1.490	7,51
	Schild hinten, abgestützt (über Heck)	*8.080	*8.080	*9.520	7.260	*6.310	4.060	*4.600	2.560	*2.750	1.740	*2.660	1.730	
	Pratzen hinten, abgestützt (über Heck)	*8.080	*8.080	*9.520	8.740	*6.310	4.800	*4.600	3.100	*2.750	2.130	*2.660	2.120	
	Pratzen vorn und Schild hinten, abgestützt (über Heck)	*8.080	*8.080	*9.520	*9.520	*6.310	*5.870	*4.600	3.930	*2.750	2.730	*2.660	*2.660	
	Schild vorn und Pratzen hinten, abgestützt (über Heck)	*8.080	*8.080	*9.520	*9.520	*6.310	6.030	*4.600	4.060	*2.750	*2.750	*2.660	*2.660	
	4-fach-Pratzen, abgestützt (über Heck)	*8.080	*8.080	*9.520	*9.520	*6.310	*6.310	*4.600	4.570	*2.750	*2.750	*2.660	*2.660	
-1,5 m	Schild hinten, angehoben (über Front)	*12.370	*12.370	*10.140	6.070	5.790	3.360	3.610	2.110			2.860	1.660	6,97
	Schild hinten, abgestützt (über Heck)	*12.370	*12.370	*10.140	7.170	*6.400	3.880	*4.670	2.440			*3.150	1.920	
	Pratzen hinten, abgestützt (über Heck)	*12.370	*12.370	*10.140	9.000	*6.400	4.720	*4.670	2.970			*3.150	2.350	
	Pratzen vorn und Schild hinten, abgestützt (über Heck)	*12.370	*12.370	*10.140	*10.140	*6.400	6.060	*4.670	3.810			*3.150	3.020	
	Schild vorn und Pratzen hinten, abgestützt (über Heck)	*12.370	*12.370	*10.140	*10.140	*6.400	*6.210	*4.670	3.940			*3.150	3.120	
	4-fach-Pratzen, abgestützt (über Heck)	*12.370	*12.370	*10.140	*10.140	*6.400	*6.400	*4.670	4.600			*3.150	*3.150	
-3,0 m	Schild hinten, angehoben (über Front)	*18.500	*18.500	*10.450	5.940	5.570	3.170					3.860	2.240	5,69
	Schild hinten, abgestützt (über Heck)	*18.500	*18.500	*10.450	7.030	*6.250	3.680					*3.910	2.590	
	Pratzen hinten, abgestützt (über Heck)	*18.500	*18.500	*10.450	8.840	*6.250	4.510					*3.910	3.170	
	Pratzen vorn und Schild hinten, abgestützt (über Heck)	*18.500	*18.500	*10.450	*10.450	*6.250	5.860					*3.910	*3.910	
	Schild vorn und Pratzen hinten, abgestützt (über Heck)	*18.500	*18.500	*10.450	*10.450	*6.250	6.080					*3.910	*3.910	
	4-fach-Pratzen, abgestützt (über Heck)	*18.500	*18.500	*10.450	*10.450	*6.250	*6.250					*3.910	*3.910	

● : Standardausrüstung

○ : Sonderausrüstung

MOTOR

Nachbehandlungssystem	●
Doppelluftfilter	●
Lichtmaschine 100 A	●
Automatische Drehzahlabenkung	●
Automatische Motorabschaltung	●
Motorölfilter (Patrone)	●
Kraftstoffhauptfilter (Patrone)	●
DEF/AdBlue®-Tank, Einlassfilter und Verlängerungs-Einfüllstutzen	●
DEF/AdBlue®-Tank mit ISO-Magnetadapter	●
Trockenluftfilter mit Staubablassventil (mit Luftfilterdurchlassanzeige)	●
Staubschutznetz, im Motorraum	●
ECO/POWER-Modus	●
Motoröl-Ablasskupplung	●
Ausgleichsbehälter	●
Lüfterschutz	●
Kraftstoffvorfilter mit Wasserabscheider	●
Motor mit Silentblocklagerung	●
Wartungsfreier Vorfilter	○
Kühler, Ölkühler und Zwischenkühler	●

HYDRAULIKSYSTEM

Automatische Hubkraftverstärkung	●
Steuerventil mit Haupt-Druckentlastungsventil	●
Zusatzausgang für Steuerventil	●
Hauptstromfilter	●
Engmaschiger Hauptstromfilter mit Durchlassanzeige	○
Verstärktes Rohrbruchsicherheitsventil für Stiel	●
Verstärktes Rohrbruchsicherheitsventil für Ausleger	●
Vorsteuerkreisfilter	●
Leistungsverstärkung (Power-Boost)	●
Dämpfungsventil in Vorsteuerkreis	●
Lenkungsfilter	●
Ansaugfilter	●
Schwenkdämpfungsventil	●
Variables Entlastungsventil für Hammer- und Scherenhydraulik	●
Betriebsartenschalter	●

KABINE

Schallgedämpfte Komfortkabine	●
UKW/MW-Radio	●
Aschenbecher	●
Klimaautomatik	●
Joystick mit Zusatzschalter (Hammerkreis)	●
AUX-Ausgang und Ablage	●
24 V-Zigarettenanzünder	●
CRES-V-Sicherheitskabine (mit Mittelsäulenverstärkung)	●
Getränkehalter mit Wärm-/Kühlfunktion	●
Elektrisches Doppelsignalhorn	●
Motor-Notschalter	●
Ausstattung mit grün getöntem Verbundglas	●
Nothammer	●
Bodenmatte	●
Fußrasten	●
Frontscheiben-Waschanlage	●
Kühl- und Wärmebox	●
Intervall-Scheibenwischer	●
Schlüsselzylinderbeleuchtung	●
Abgerundetes Verbundglasfenster	○
LED-Innenbeleuchtung mit Türkontakt	●
Kabine mit OPG-Schutzdach gemäß Klasse II (ISO 10262)	○
Vorsteuerabschalthebel	●
12 V-Steckdose	○
Regenschutz	●
Rückablage	●
Sicherheitsgurt	●
ROPS-Kabine (ISO 12117-2)	●
Radioantenne (Gummi)	●
Luftfederter, beheizter Sitz	●
Sitzverstellung: Rückenlehne, Armstütze, Sitzhöhe und -winkel, verschiebbar nach vorn/hinten	●
Kurzweg-Steuerhebel (Joysticks)	●
Sonnenblende	●
Durchsichtige Dachluke mit Schieberollo	●
Einziehbares Frontscheibe (oben und unten) und Schiebefenster links	●
2 Lautsprecher	●
4 flüssigkeitsgedämpfte Gummilager	●

MONITORSYSTEM

Alarmer: Überhitzung, Motorwarnung, Motoröldruck, Lichtmaschine, Mindestkraftstoffstand, Hydraulikfilterdurchlass, Luftfilterdurchlass, Betriebsart, Überlast, SCR-Systemfehler usw.	●
Warnsummer: Überhitzung, Motoröldruck, Überlast, SCR-Systemfehler	●
Betriebsdaten Anbaugerät	●
Betriebsanzeigen: Tachometer, Drehzahlmesser, Tageszähler, Wassertemperatur, Betriebsstunden, Kraftstoffverbrauch, Uhr, DEF-/AdBlue®-Verbrauch	●
Sonstige Anzeigen: Betriebsart, Drehzahlautomatik, Glühkerze, Rückwärtssicht, Betriebsbedingungen usw.	●
32 Betriebssysteme verfügbar	●

BELEUCHTUNG

Zusatzscheinwerfer am Ausleger mit Abdeckung	○
Zusatzscheinwerfer vorn am Kabinendach	○
Zusatzscheinwerfer hinten am Kabinendach	○
Bremslichter	●
Begrenzungs Lampen	●
Warnlichter	●
Kennzeichenleuchte	○
Rundumleuchte	○
Blinker	●
Arbeitsscheinwerfer	●
2 Arbeitsscheinwerfer	●

OBERWAGEN

Zwei 93-Ah-Batterien	●
Batterie Hauptschalter	●
Karosserieoberseite-Handlauf	●
Gegengewicht 3.200 kg	●
Elektrische Betankungspumpe mit Stoppautomatik und Filter	●
Kraftstoffstandanzeige	●
Handlauf (Kabinenoberseite)	●
Handlauf (Plattform)	●
Hydraulikölstandsanzeige	●
Heckkamera	●
Rückspiegel, rechts und links	●
Kamera für Sicht nach rechts	○
Rutschfeste Aufstiege und Handläufe	●
Schwenkwerk-Feststellbremse	●
Unterboden	●

UNTERWAGEN

Greiferhalterung (Straßenfahrposition)	○
Frontabdeckung	○
Planierschild vorne und Abstützpratzen hinten	○
Abstützpratzen vorne und Planierschild hinten	○
Abstützpratzen vorne und hinten	○
Feststellbremse	●
Planierschild hinten	○
Abstützpratzen hinten	○
Werkzeugkasten rechts	○
Werkzeugkasten: Unterwagen links	●
Zwillingsbereifung (10.00-20 14PR)	●
Distanzscheiben (Spurverbreiterung)	●
4 Transport-Verzurrösen	●

ARBEITSAUSRÜSTUNG

Löffelkoppel aus Stahlguss	●
Zentrale Abschmierleiste	●
Dichtring an allen Löffelbolzen	●
Flanschbolzen	●
HN-Buchsen	●
Verstärkte Löffelgelenkschwinge B	○
Druckplatte aus verstärktem Kunststoff	●
Wolframkarbidbeschichtung	●
Geschweißtes Löffelgelenk A	○

ARBEITSAUSRÜSTUNGEN

Ausrüstung für 2-stufige-Hydraulikanbaugeräte	○
Zusatzpumpe (30 l/min)	○
Zusatzkreis-Verrohrung	○
Arbeitsausrüstung-Verrohrung	●
Hammer- und Scherenverrohrung	●
Greiferverrohrung	○
HSB-Teile für Hammer und Scherenhydraulik	●
Vorsteuerkreis-Druckspeicher	●
Ventil für Nebenabtrieb	○

VERSCHIEDENES

Global e-Service	●
Verschleißbarer Kraftstofftankdeckel	●
Abschließbare Motorraumklappen	●
Borddatensteuermodul	●
Standard-Werkzeugset	●
Fahrtrichtungsanzeige am Unterwagen	●

Vor dem Einsatz der Maschine, einschließlich der Satellitenkommunikation, in einem anderen Land als dem Bestimmungsland sind eventuell Modifikationen erforderlich, damit sie die örtlichen Bestimmungen (einschl. Sicherheitsvorschriften) und Gesetze erfüllt. Daher dieses Fahrzeug weder exportieren noch außerhalb des Bestimmungslandes einsetzen, bevor nicht die Erfüllung der örtlichen Bestimmungen sichergestellt ist. Bei Fragen zur Einhaltung der Bestimmungen wenden Sie sich bitte an Ihren Hitachi-Händler.

Diese technischen Daten können unangekündigt geändert werden. Die Abbildungen und Fotografien zeigen die Standardmodelle und können Sonderausrüstungen, Zubehör und alle Standardausrüstungen mit einigen Farb- und Eigenschaftsunterschieden enthalten. Lesen und verinnerlichen Sie das Bedienungshandbuch vor Inbetriebnahme, um problemlos mit der Maschine arbeiten zu können.