



KTEG OQR mit Rotation

Alle Anbaugeräte 360° drehbar
und in 10 Sekunden wechseln

KTEG CPXone

Die neue Plattform für digitale
Assistenzsysteme

ConSite Ölsensoren

Kontinuierliche Fernüberwachung
der Motor- und Hydraulikölqualität

Automatische Arbeitsbremse

Beschleunigte Arbeitsabläufe
durch automatisches Abbremsen

60 Monate / 8000h Garantie

Ein Beweis für überragende
Qualität

NETTO-VERKAUFSPREIS: AB 233.000 €



Hitachi ZX175W-7 MTC

KTEG P-Line System



part of the **KIESEL** Group.

Komfortabler Arbeitsplatz

60 Monate / 8000h verlängerte
Herstellergarantie

KTEG OQR65



KTEG CPXone

Telematiksystem mit offener API-
Schnittstelle

Patentierte ConSite-Ölsensoren

Serienmäßiger Tempomat

Automatische Arbeitsbremse

IHRE VORTEILE

Automatische Arbeitsbremse

- > Bremskraft individuell im Monitor einstellbar
- > Automatisches Abbremsen und Verriegeln der Arbeitsbremse
- > Beschleunigt die Arbeitsabläufe

KTEG CPXone

- > Neue Plattform für digitale Assistenzsysteme mit reduzierter Systemkomplexität
- > Alle Anwendungen zentral und übersichtlich auf einem Bildschirm
- > Sicher, modular, zukunftsfähig und nachträglich erweiterbar

KTEG OQR65 vollhydraulischer Schnellwechsler mit Rotation

- > 10 Sekunden für Anbaugerätewechsel
- > Alle Anbaugeräte 360° endlos drehbar

Komfortabler Arbeitsplatz

- > Grammer XXL Komfortsitz mit mitschwingenden Joystickkonsolen
- > Längshorizontalfederung, pneu. Lordosenstütze, auto. Gewichtseinstellung
- > Klimaautomatik auf Pkw-Niveau

Patentierte ConSite-Ölsensoren

- > Kontinuierliche Fernüberwachung der Motor- und Hydraulikölqualität
- > Alarmfunktion bei Veränderung der Ölqualität
- > Schützt die Maschine vor teuren Schäden

Telematiksystem mit offener API-Schnittstelle

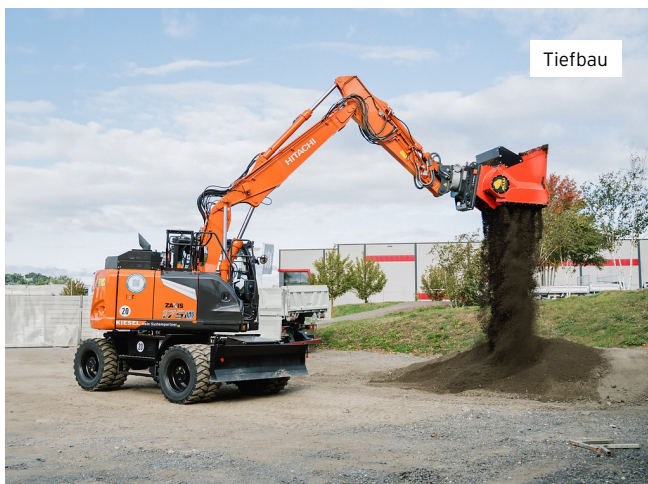
- > AEMP2.0 und ISO15143-3
- > Integration der Telematikdaten in kundeneigene Flottenmanagementsysteme
- > 5 Jahre kostenfrei

60 Monate / 8000h Garantie

- > Qualität, die wir garantieren
- > Maximale Sicherheit für langfristigen Einsatz

Serienmäßiger Tempomat

- > Einfache und intuitive Bedienung
- > Fahrgeschwindigkeit auch während der Fahrt anpassbar
- > Aktivierbar für Vorwärts- und Rückwärtsgang



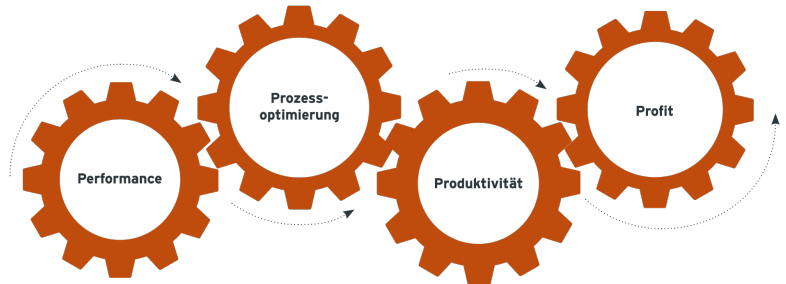
Tiefbau

Hitachi ZX175W-7 MTC mit Schaufelseparator



Verkehrswegebau

Hitachi ZX175W-7 MTC mit Planierbalken



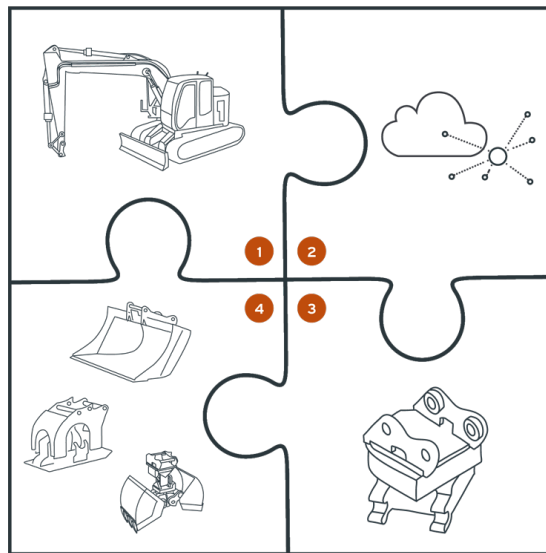
| Durch Investition in Performance... | ...Prozessoptimierung auf der Baustelle | ...Steigerung der Produktivität... | ...Steigerung des Profits. ...Senkung der Prozess- und „Eh-Da“-Kosten. |
|-------------------------------------|---|-------------------------------------|--|
| HITACHI / KTEG MTC | 30% weniger Prozesskosten | 50% mehr Produktivität | 10x schnellere Abläufe |
| KTEG Assistenzsysteme | Höhere Maschinenauslastung | Effiziente Auslastung des Personals | Bestimmungsgemäße Verwendung der Anbaugeräte |
| KTEG OQR 360° System | Weniger Handarbeit | Einfache Bedienung | Weniger Reparaturkosten |
| KTEG 360° Anbaugeräte | Geringerer Personalaufwand | Mehr Arbeit in weniger Zeit | |

1. HITACHI / KTEG MTC

- Serienmäßige hydraulische Vollausstattung für ölühnige Anbaugeräte
- Pumpenzusammenschaltung inklusive Prioritätseinstellungen
- Praxisgerechte Leitungsführung für anspruchsvolle Einsätze / ideal für Tief- und Kanalbau
- Patentierte ConSite-Ölsensoren zur kontinuierlichen Ölüberwachung für maximale Verfügbarkeit

4. KTEG 360° Anbaugeräte

- Bauteil- und kostenoptimiert
- Vollständig 360° drehbar
- Für jede Anwendung das passende Anbaugerät



2. KTEG Assistenzsysteme

- OQR Level (Wasserwaage)
- Grade Assist 2D (Abziehautomatik)
- Fencing (Arbeitsraumüberwachung)
- Dynamic Scale (Baggerwaage)
- KTEG Zero Level (automatische Parallelführung des Löffelzylinders)
- KTEG AutoDoku (automatisierte Dokumentationslösung)

3. KTEG 360° OQR

- Anbaugerätewechsel in 10 Sekunden möglich
- 360° Rotation integriert
- Hammerfreigabe
- Maximale Sicherheit
- Keine tägliche Wartung

IHRE VORTEILE

Effektive Prozessoptimierung auf der Baustelle

- > Für jede Anwendung das richtige Anbaugerät
- > Bis zu 10x schnellere Abläufe

Alle Komponenten sind systemkompatibel und plug-and-play

- > Alle erforderlichen Komponenten vorinstalliert und einsatzbereit
- > Optimal abgestimmt in Größe, Tragfähigkeit und Hydraulikleistung
- > Minimiertes Schadensrisiko durch Fehlbedienung

Maximale Maschinenleistung statt körperlicher Handarbeit

- > Der Multi-Tool-Carrier arbeitet auch dort, wo bisher nur manuelle Handarbeit möglich war

Mehr Profit durch Mechanisierung der Baustelle

- > Schnellere Arbeitsabläufe
- > Weniger Handarbeit
- > Reduziert Reparaturen und Beschädigungen

HITACHI / KTEG MTC Multi-Tool-Carrier

Serienmäßige hydraulische Vollausstattung

Praxisgerechte Leitungsführung



Patentierter ConSite-Ölsensoren

Serienmäßige Pumpenzusammenschaltung

IHRE VORTEILE

Serienmäßige hydraulische Vollausstattung

- > Hydraulikkreislauf für Hammer- / Scherenhydraulik (H1)
- > Hydraulikkreislauf für Rotations- / Schwenkhydraulik (H2)
- > Hydraulikkreislauf für vollhydraulischen Rotationsschnellwechsler
- > Groß dimensionierte Leckölleitung

→ Bereit für jede Anwendung - volle Leistung für ölhungrige Anbaugeräte, ohne teure Umrüstkosten

Patentierter ConSite-Ölsensoren

- > Kontinuierliche Fernüberwachung der Motor- und Hydraulikölqualität
- > Alarmfunktion bei Veränderung der Ölqualität
- > Schützt die Maschine vor teuren Schäden

→ Minimiert unvorhergesehene Stillstandszeiten und erhöht die Verfügbarkeit bei geringeren Kosten

Praxisgerechte Leitungsführung

- > Schlanke Leitungsführung innerhalb der Schnellwechlerkontur für enge Kanäle
- > Kein Hängenbleiben an Kanten, Schächten oder Verbaulementen
- > Keine gequetschten oder abgerissenen Leitungen

→ Optimal für anspruchsvolle Einsätze im Tief-, Netz- und Kanalbau. Keine teuren Reparaturen oder Stillstandszeiten durch beschädigte Leitungen

Serienmäßige Pumpenzusammenschaltung

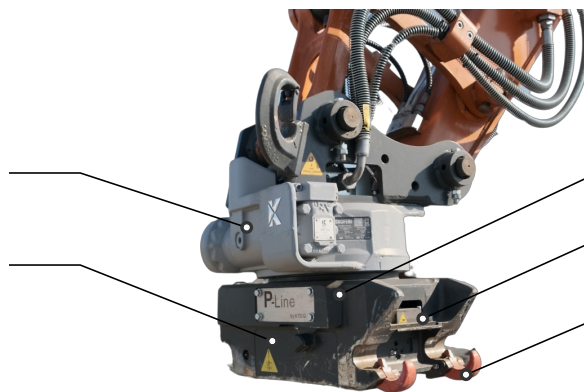
- > High-Flow-Hydraulik
- > Problemloser Betrieb von ölhungrigen Anbaugeräten
- > Zahlreiche Anbaugeräte- und Prioritätseinstellungen

→ Hydraulikfunktionen flexibel auf Einsatz und Fahrer abgestimmt - stets mit ausreichend Leistungsreserven für jede Anwendung

KTEG OQR vollhydraulischer Schnellwechsler mit Rotation

Kraftvolles Schneckendrehwerk ohne tägliche Wartung

Vollhydraulischer OilQuick Schnellwechsler für Anbaugerätewechsel in 10 Sekunden



0° Rotationsebene

Verriegelungsanzeige zeigt den sicheren Zustand der Verriegelung

Fanghaken verhindern Herausfallen von Anbaugeräten

IHRE VORTEILE

„Der Schlüssel zum Glück“

- > Alle Anbaugeräte in wenigen Sekunden an- und abgebaut, ohne Hilfspersonal und ohne Aussteigen
- > Dadurch wird das Trägergerät zum Multi-Tool-Carrier

Keine tägliche Wartung erforderlich

- > Das Schneckendrehwerk arbeitet im Ölbad, das keiner täglichen Schmierung bedarf

Maximaler Einsatzradius, minimaler Platzbedarf

- > Alle Anbaugeräte sind 360° endlos drehbar
- > Dadurch erreicht die Maschine jeden Winkel und muss weniger umgesetzt werden

Uneingeschränkte Hammerfreigabe

- > Robust und zuverlässig ist der KTEG OQR für den harten Baustellenalltag konstruiert

KTEG Assistenzsysteme

Tool Recognition

Automatische Erkennung des Anbaugeräts

OilQuick Control

Schnellwechsler-Steuerung

OQR Level

Wasserwaage für das Anbaugerät

Fencing

Passive Höhen- und Tiefenbegrenzung

KTEG Zero Level

Automatische Parallelführung des Löffelzylinders

Leica 3D ready

Einfache Aufrüstung möglich



Zaxis Smart Control

Schnittstelle zur Hitachi-Maschinensteuerung (CAN-Bus)

Dynamic Scale

Integrierte Baggerwaage

Grade Assist

Integriertes 2D-System

Tool Tracker

Bluetooth-Tracker mit Telematikmodul

KTEG Autodoku

Automatisierte Dokumentationslösung für die Baustelle

Offenes Telematiksystem

Schnittstelle für Maschine und Anbaugeräte

IHRE VORTEILE

Produktivitätssteigerung

- > Automatisierte Assistenzfunktionen entlasten das Personal
- > Einsparung von Maschinen, Anbaugeräten und Material
- > Weniger Stillstandzeiten
- > Produktivitätssteigerung je nach Einsatz bis zu 50%

Prozessoptimierung und Zeitersparnis

- > Effiziente, auftragsgerechte Dokumentation im laufenden Arbeitsprozess
- > Automatisierte Erfassung reduziert Nacharbeit und Kosten
- > Kein Nachmessen, weniger manuelle Korrekturen
- > Vermeidet Doppelarbeit und unnötige Transporte

Entlastung für den Fahrer

- > Intuitive Bedienung mit automatisierten Abläufen
- > Aktive Fahrerunterstützung für effiziente Arbeitsprozesse
- > Konzentriertes, ermüdungsärmeres Arbeiten
- > Hoher Bedienkomfort bei minimierten Fehlerquellen

Erhöhte Arbeitssicherheit

- > Schutz von Personal und Maschine
- > Kein Nachmessen in Gefahrenbereichen
- > Verhindert Fehlbedienung und Schäden durch Anbaugeräteerkennung
- > Integrierte Wasserwaage (OQR Level) hält Lasten sicher in Position

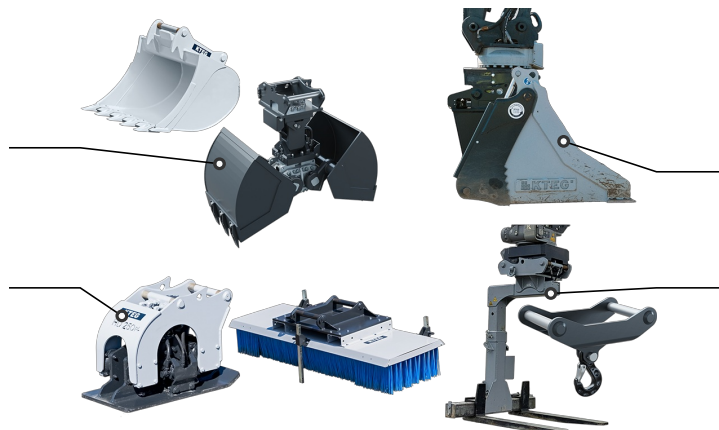
KTEG 360° Anbaugeräte

360° Graben

Mehr Einsatzradius mit Löffeln. Ersetzt Handschachtung mit Tiefbaugreifer oder Multi-Saugbox

360° Verdichten, Reinigen, Sieben und Mischen

Schnelles und prozessoptimiertes Arbeiten. Effektive Einsparung körperlicher Arbeit



360° Laden, Planieren und Verfüllen

Mit Klappschaufel bis zu 5x schneller Laden über Flur, als mit herkömmlichen Löffeln

360° Heben

Sicheres und einfaches Handling von Lasten in jeder Position

IHRE VORTEILE

30% niedrigere Prozesskosten

- > Alle Anbaugeräte sind in 10 Sekunden gewechselt und sofort einsatzbereit
- > Minimierung manueller Prozesse

Nur 1x Invest in Rotation

- > KTEG 360° Anbaugeräte sind für den Einsatz am KTEG OQR konzipiert und benötigen kein eigenes Drehwerk

Minimale Schlauchschäden

- > Optimierte Verlegung der Hydraulikschläuche
- > Geschützte, innenliegende Anordnung aller Komponenten

Einsparung von Stand-by Maschinen

- > Radlader- und Gabelstapler Anwendungen werden mit dem Bagger teilweise schneller und effizienter umgesetzt



Graben mit Profillöffel

360° Graben und Verfüllen in alle Richtungen: Schnell und effizient - Maschine muss weniger versetzt werden



Graben mit Zweischaalen-Tiefbaugreifer

Ersetzt Handschachtung: Senkrecht nach unten graben im gesamten Arbeitsbereich



Graben mit Multi-Saugbox

Freilegen von Leitungen oder Baumwurzeln: Schonend und sicher, ohne Handarbeit



Laden mit 6-in-1 Klappschaufel

Schneller Laden, als mit dem Tieflöffel: Präzise und schnell verfüllen ohne Materialverschwendung



Heben mit Lasthaken

Der sicherste Lasthaken: Zentrische Aufhängung, hydraulisch drehbar und immer im Sichtfeld des Bedieners



Heben mit Powerfork

Maximale Hubleistung bei maximaler Sicherheit: Lastenhandlung auf engstem Raum



Heben mit Stahlplattenmanipulator

Stahlplatten schnell und sicher aufnehmen und positionieren: Ohne Personen im Gefahrenbereich



Heben mit Vakuumhebegerät

Verlegen von Steinplatten oder Bordsteinen: Gesundheitsschonend und ohne Zusatzpersonal



Greifen mit Fingergreifer

Vielseitiges und präzises Greifen: Selbst von kleinsten Objekten



Greifen mit Universalgreifer

Schwere und sperrige Objekte: Müheless aufnehmen und präzise positionieren



Sieben mit Schaufelseparator

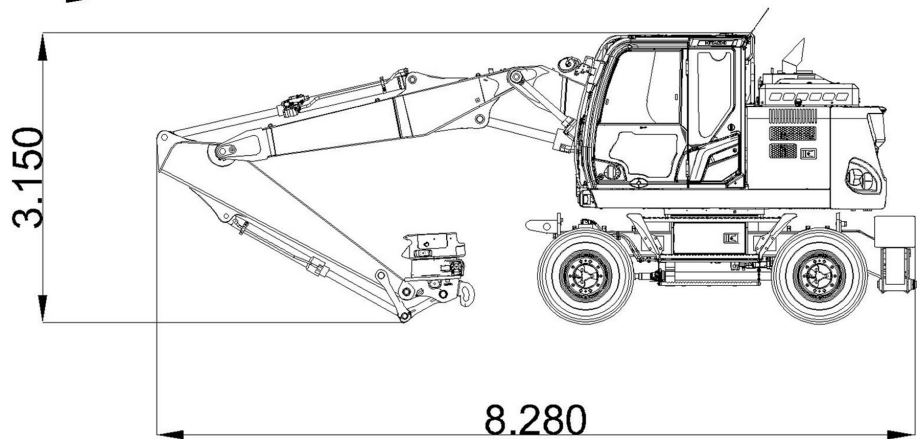
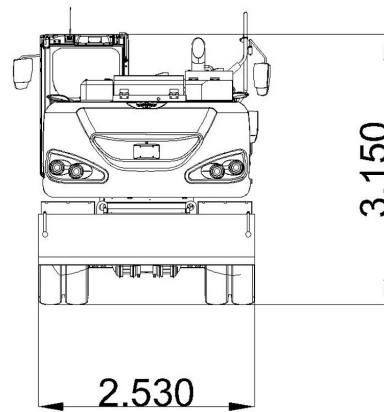
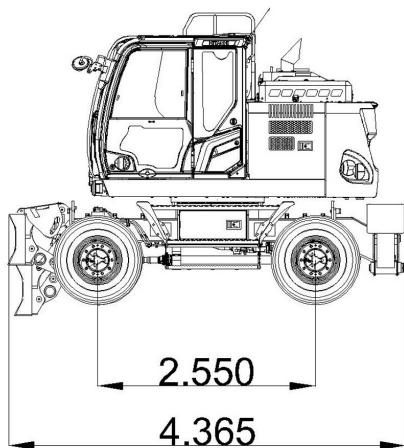
Sieben, Mischen und Aufbereiten direkt vor Ort: Für deutlich geringere Entsorgungs- und Beschaffungskosten

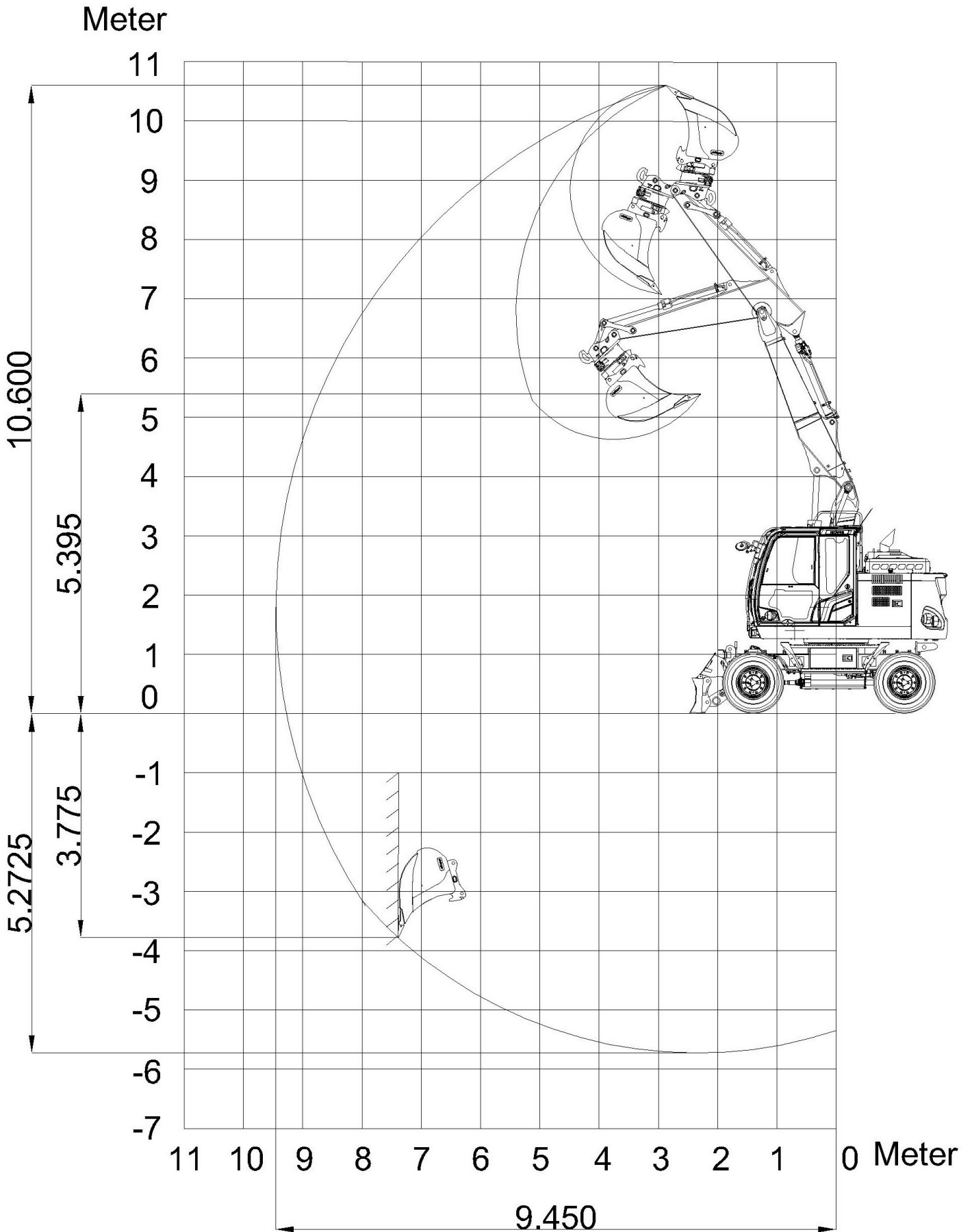


Verdichten mit Anbauverdichter

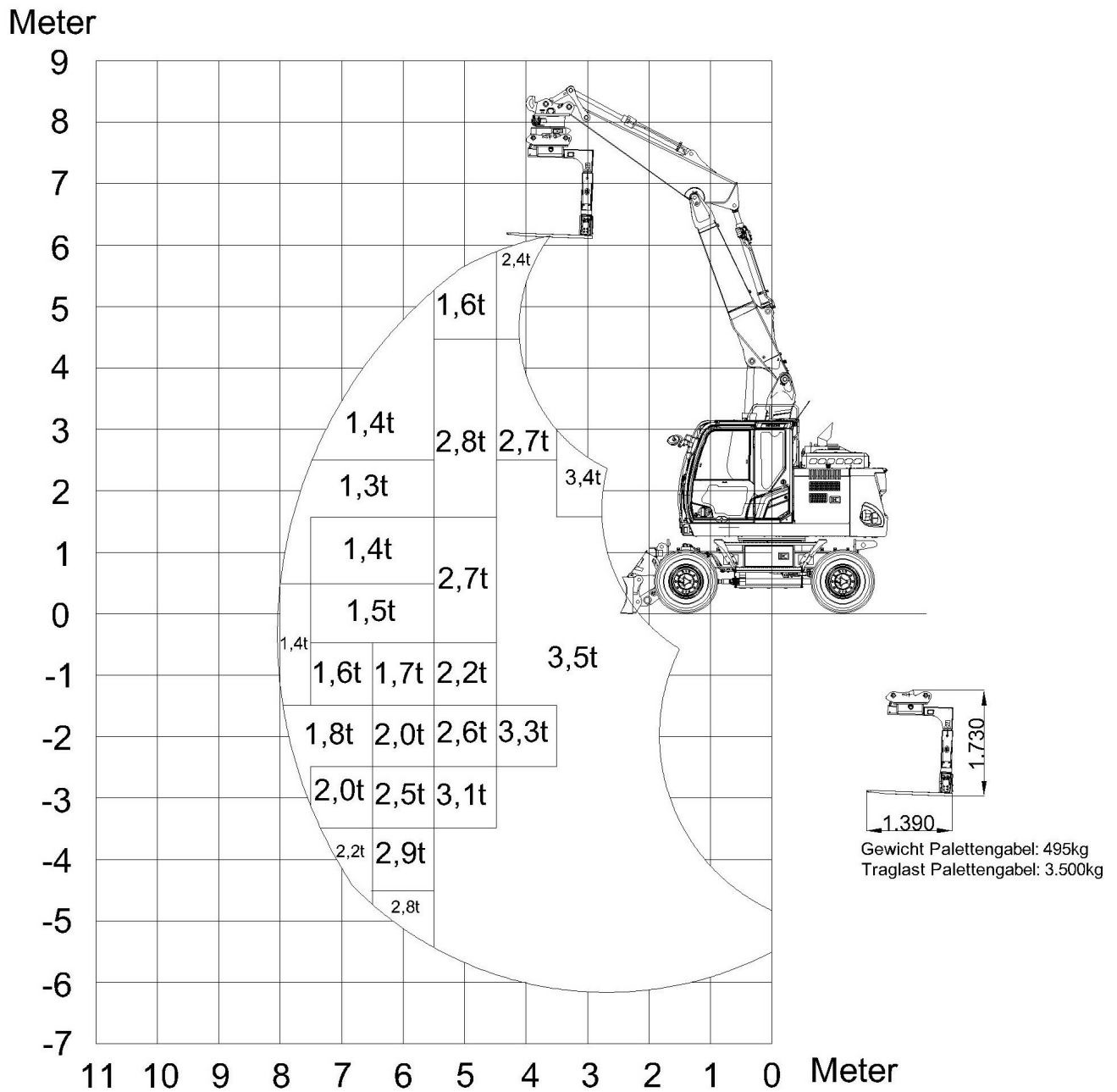
Bis zu 10x schneller verdichten: Sicher, kontrolliert und effizient

| ZX175W-7 MTC | |
|-------------------------------|--------------------------|
| Betriebsgewicht | 17000 - 18500 kg |
| Motorleistung | 105 kW |
| EU Abgasstufe | Stufe V |
| Pumpenfördermenge | 2x 117 l/min |
| Löffelvolumen | 0.5 - 0.8 m ³ |
| KTEG-Rotationsschnellwechsler | OQR65 |





Bereichsdiagramm gilt für OQR65 mit KTL15



Bereichsdiagramm gilt für OQR65 mit Palettengabel Powerfork - PF65-3500-H, sodass diese im gezeigten Bereich parallel zum Boden geführt werden kann. Es gilt die Traglasttabelle für den Betrieb mit Palettengabel unter Berücksichtigung der oben gezeigten Schwerpunktslage der Last in der ungünstigsten Auslegerstellung. Die Traglasten können die Kapazität der Palettengabel überschreiten. Vor Benutzung eine Sichtprüfung durchführen. Traglasttabelle nach ISO 10567 inkl. Sicherheitsfaktoren und Berücksichtigung des Löffelzylinders und mit Schildabstützung. Angaben rechnerisch ermittelt.

Ihr Händler für Sie vor Ort - Profitieren Sie von über 45 Standorten in Deutschland und Österreich: Finden Sie Ihren persönlichen Ansprechpartner unter www.kiesel.net/standorte

KIESEL

Mein Systempartner.

6 gute Gründe für eine starke Zusammenarbeit

Ganzheitliche Systemlösungen

Wir denken nicht in einzelnen Maschinen, sondern in Prozessen. Bei Kiesel erhalten Sie perfekt aufeinander abgestimmte Lösungen aus Maschine, Assistenzsystemen, Schnellwechslern und Anbaugeräten - exakt passend zu Ihrem Einsatz.

Langfristiger Partner mit Zukunftsfokus

Als familiengeführtes Unternehmen mit über 65 Jahren Erfahrung stehen wir für nachhaltige Partnerschaften, Innovationskraft und Lösungen, die Sie heute effizienter und morgen erfolgreicher machen.

Maximale Flexibilität über den gesamten Lebenszyklus

Kauf, Miete, Gebrauchsmaschinen oder Finanzierung - wir bieten Ihnen wirtschaftliche und planbare Lösungen für jede Projektphase und jede Investitionsentscheidung.

Individuelle Lösungen statt Standard

Durch Customizing, eigene Fabrik und Engineering passen wir Technik exakt an Ihre Anforderungen an. Aus Serienmaschinen werden maßgeschneiderte Geräteträger für Ihren Erfolg.

Maximale Einsatzsicherheit

Unser flächendeckender Service, herstellergeschulte Techniker und die schnelle Ersatzteilversorgung sorgen für minimale Stillstände. Denn Ihre Maschinen müssen laufen - jederzeit.

Persönliche Nähe & Verlässlichkeit

Mit über 45 eigenen Standorten und persönlichen Ansprechpartnern sind wir immer dort, wo Ihre Baustellen sind - praxisnah, schnell erreichbar und auf Augenhöhe.

Zusammen stark. Für Ihren Erfolg.

Ihr Vertriebspartner vor Ort:



Zum Produkt

Bestellnummer: ZX175W-7 MTC