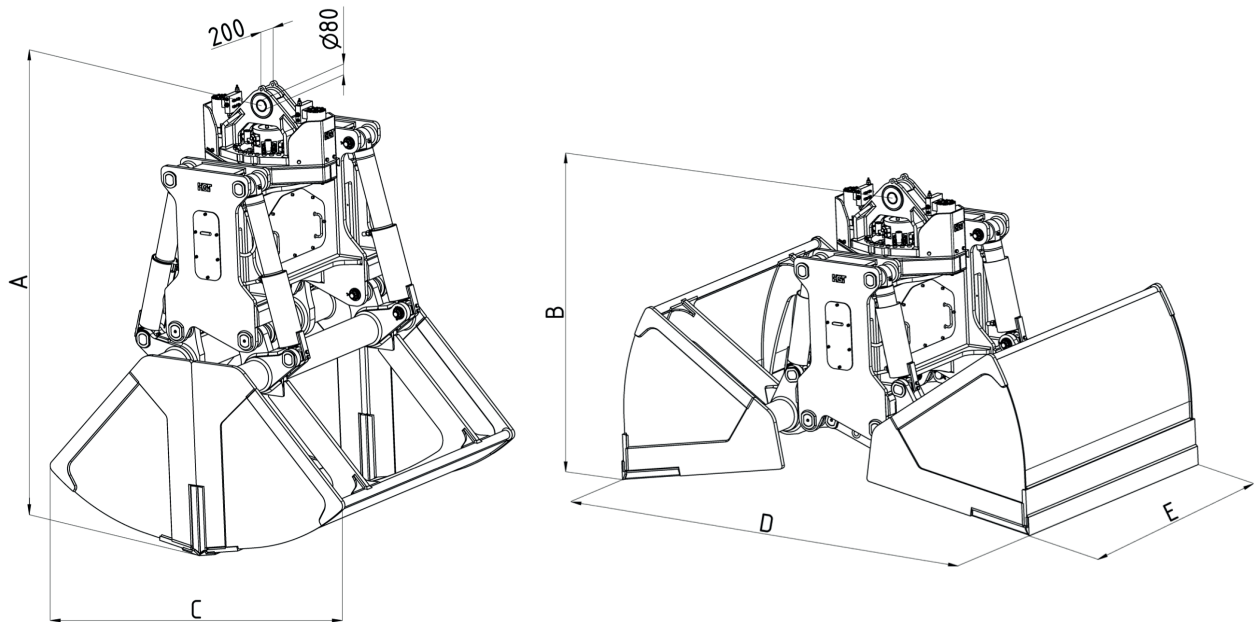
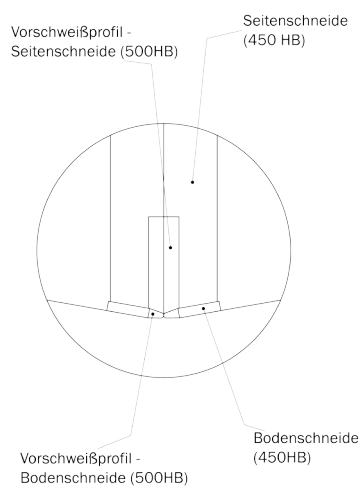


# Baureihe **RCS7**

Baggergewichtsklasse: bis 100 t  
Zweischalen-Verladegreifer



Typ	Inhalt- SAE (l)	Schüttdichte bis t/m <sup>3</sup>	Gewicht (kg)	Abmessungen (mm)				
				A	B	C	D	E
RCS7-5000	5000	2,6	6500	3750	2450	2750	3900	2000
RCS7-6000	6000	2,0	6800	3750	2450	2750	3900	2400
RCS7-7000	7000	2,0	7550	3750	2450	2750	3900	2800
RCS7-8000	8000	2,0	7850	3750	2450	2750	3900	3200



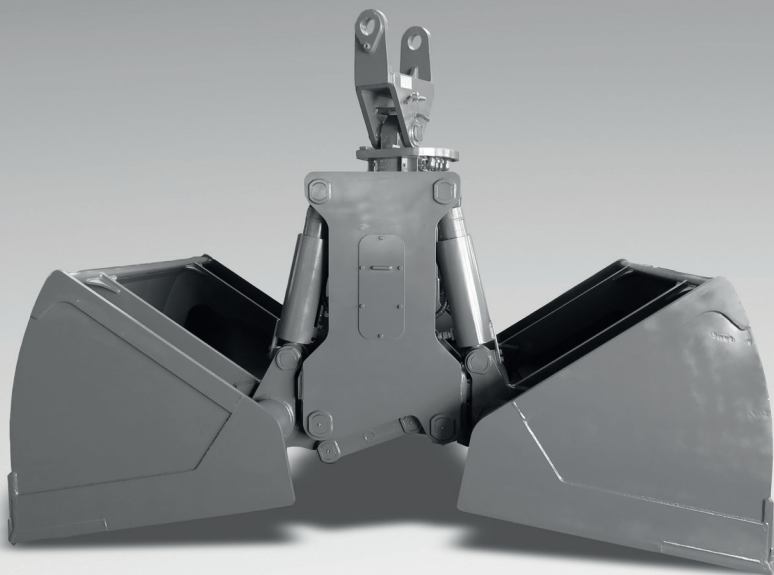
## Technische Daten **RCS7**

Baggergewichtsklasse	t	bis 100
Tragfähigkeit Greifer max.	t	Greifer: 15 / Drehwerk: 40
Betriebsdruck max.	bar	350 (Greiffunktion) / 140 (Drehfunktion)
Drehzahl max.	U/min	8



### |Einsatz: Mobil- und Kettenbagger

Optimierter Greifer für den leichten Schüttgutumschlag von fließenden Gütern, wie z.B.: Kies, Sand, Schotter, Getreide, Futtermittel, Dünger, Erze, Kohle usw.



### |Konstruktionsmerkmale

- Schalen innerhalb der gesamten Baureihe austauschbar Drehantrieb endlos hydraulisch drehbar
- Hubzylinder mit Endlagendämpfung
- Seiten- und Bodenschneiden aus hochfestem Feinkornstahl (HB 450) und mit Vorschweißprofilen (HB 500) verstärkt
- Kolbenstangenschutz
- Schlauchschutzblech für die Hydraulikanschlüsse am Drehwerk
- Schalen- und Gleichlauflenkungslagerungen abgedichtet

### |Lieferbares Zubehör und Ausrüstungen

- Schlauchsatz und Aufhängung für alle bekannten Baggerfabrikate
- Greiferverlängerung
- Lasthaken
- Schalenabdichtung / - Abdeckung
- Wechselmesser
- Spezialschalen nach Kundenwunsch
- weitere Sonderausrüstung auf Anfrage