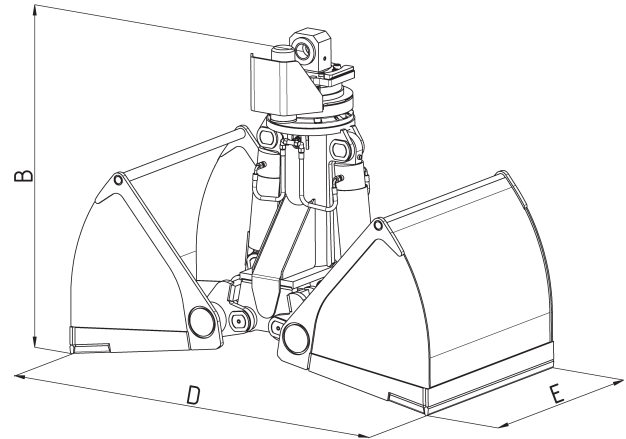
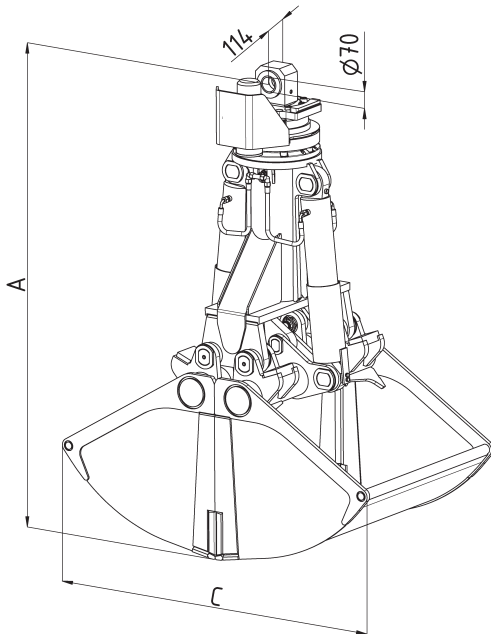
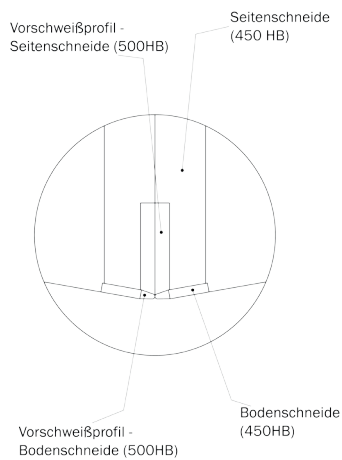


Baureihe | RCS5

Baggergewichtsklasse: bis 60 t
Zweischalen-Verladegreifer



Typ	Inhalt- SAE (l)	Schüttdichte bis t/m ³	Gewicht (kg)	Abmessungen (mm)				
				A	B	C	D	E
RCS5-1500	1500	2,6	1950	2490	1720	1980	2360	1200
RCS5-2000	2000	2,6	2200	2490	1720	1980	2360	1600
RCS5-2500	2500	2,0	2300	2490	1720	1980	2360	2000
RCS5-3000	3000	2,0	2490	2490	1720	1980	2360	2400



Technische Daten | RCS5

Baggergewichtsklasse	t	bis 60
Tragfähigkeit max.	t	Greifer: 8 / Drehmotor 15
Betriebsdruck max.	bar	350 (Greiffunktion) / 140 (Drehfunktion)
Drehzahl max.	U/min.	12



|Einsatz: Mobil- und Kettenbagger

Optimierter Greifer für den Schüttgutumschlag, wie z.B.: Kies, Sand, Schotter, Getreide, Futtermittel, Dünger, Erze, Kohle usw.

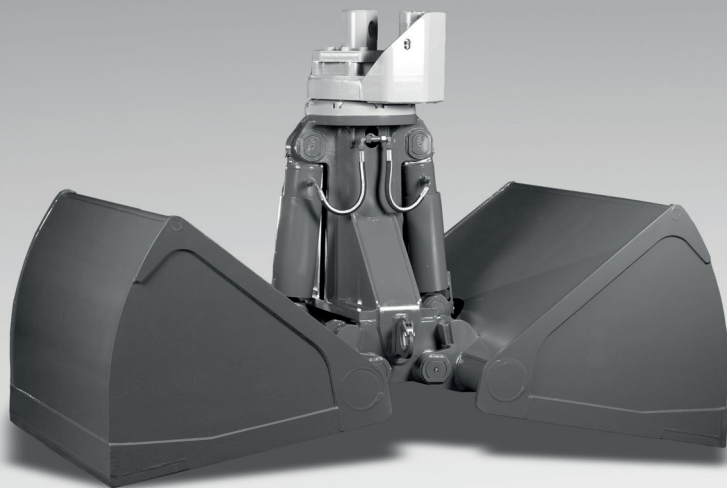


Abb.: RCS5 mit Abdeckblechen

|Konstruktionsmerkmale

- Schalen innerhalb der gesamten Baureihe austauschbar
- Drehantrieb endlos hydraulisch drehbar
- Hubzylinder mit Endlagendämpfung
- Seiten- und Bodenschneiden aus hochfestem Feinkornstahl (HB 450) und mit Vorschweißprofilen (HB 500) verstärkt
- Schlauchschutzblech für die Hydraulikanschlüsse am Drehantrieb
- Kolbenstangenschutz
- Schalen- und Gleichlaufagerungen abgedichtet

|Lieferbares Zubehör und Ausrüstungen

- Schlauchsatz und Aufhängung für alle bekannten Baggerfabrikate
- Greiferverlängerungen
- Lashaken
- Schalenabdichtungen / -Abdeckungen
- Wechselmesser
- Spezialschalen nach Kundenwunsch
- weitere Sonderausrüstung auf Anfrage