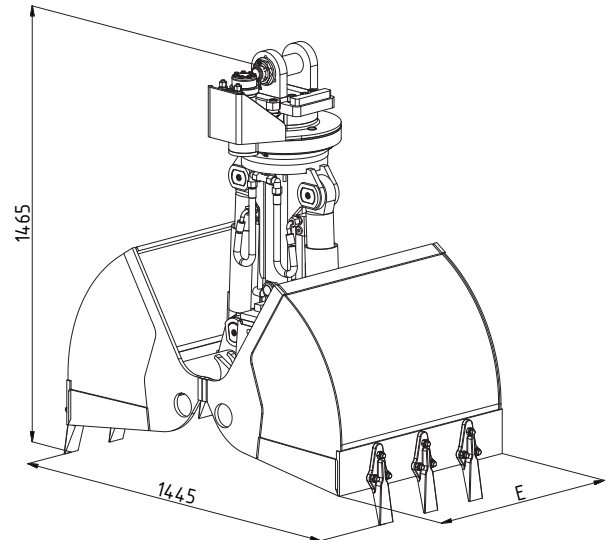
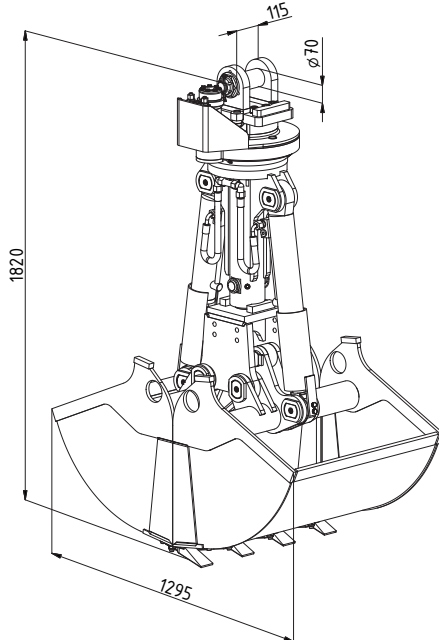
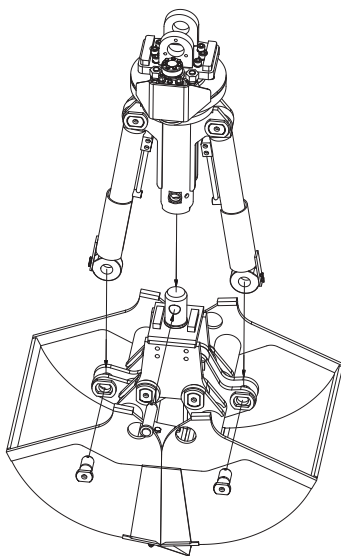


Baureihe|DCS3

Baggergewichtsklasse: 9 - 15 t
Zweischalen-Tiefbaugreifer



Typ	Inhalt-SAE (l)	Gewicht (kg)	Schnittbreite E (mm)	Anzahl der Zähne
DCS3-300	140	570	300	3
DCS3-400	185	585	400	3
DCS3-500	230	610	500	5
DCS3-600	275	625	600	5
DCS3-700	320	640	700	7
DCS3-800	365	660	800	7



Technische Daten|DCS3

Baggergewichtsklasse	t	9 - 15
Tragfähigkeit Greifer max.	t	Greifer: 2 / Drehwerk: 10
Schüttgewicht bis	t/m ³	2
Betriebsdruck max.	bar	350 (Greiffunktion) / 140 (Drehfunktion)
Schließkraft max.	kN	40



|Einsatz: Mobil- und Kettenbagger

Vielseitiger Tiefbaugreifer für den typischen Hydraulikbaggerbetrieb, wie z.B.: Ausschachten und Ausbaggern von gewachsenen Böden, Ziehen von Gräben und Kabelschächten, Verladen von Erde, Kies und Sand, Heben von Gegenständen aller Art.

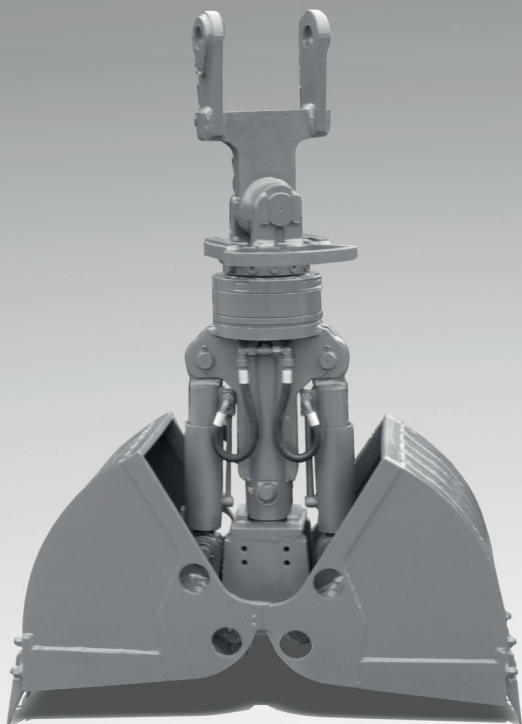


Abb.: DCS3 mit Kompaktdrehmotor

|Konstruktionsmerkmale

- Schalen mit Schalenträger durch 3-Punkt-Stecksystem innerhalb der gesamten Baureihe austauschbar
- Drehantrieb endlos hydraulisch drehbar
- Seiten- und Bodenschneiden aus hochfestem Feinkornstahl (HB 450)
- Geschmiedete 3-Loch Schraubzähne, Kolbenstangenschutz, Schlauchschutzblech für die Hydraulikanschlüsse am Drehantrieb

|Lieferbares Zubehör und Ausrüstungen

- Schlauchsatz und Aufhängung für alle bekannten Baggerfabrikate
- Aufhängung mit Pendelbremse
- Lashaken, Hülsensteckzähne
- Kompaktmotor, Auswerfer
- Sonderschalen (z.B. Rundlochschalen, HD-Ausführung)
- Spezialschalen nach Kundenwunsch
- weitere Sonderausrüstung auf Anfrage