

Verschleißteile Rockwheel Anbaufräsen

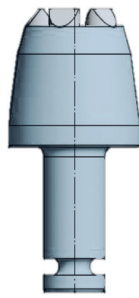


Standardmeißel
für weiches bis
mittelhartes Gestein,
z.B: Asphalt, Salz

Medium Duty
für mittelhartes
Gestein, z.B: Tonstein

Heavy Duty
für mittelhartes
bis sehr hartes Gestein,
z.B: Kalkstein, Beton

Super Heavy Duty
für sehr abrasives Gestein,
z.B: Sandstein,
Hochofenschotter



Holzmeißel
für Holzbearbeitung,
z.B: Baumstumpf-
fräsen



Roadrunner Asphalt
zur speziellen
Verwendung auf
Asphalt geeignet.



Roadrunner Beton
zur speziellen
Verwendung auf
Beton geeignet

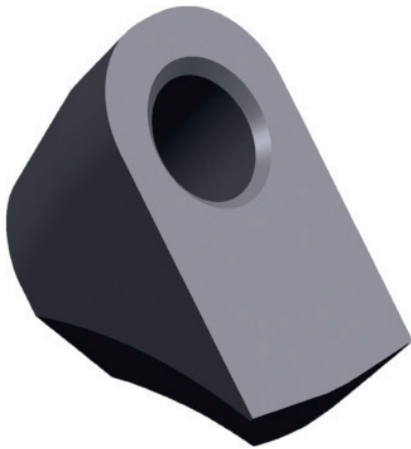


Produktionsmeißel
Er kommt dann zum
Einsatz wenn aus
relativ weichem
Material, Material
abgebaut wird (z.B. in
der Gewinnung)

Fräsen		Meißeltypen							
Modell	Meißel- anzahl	Standard	Produktion	Medium Duty	Heavy Duty	Super Heavy Duty	Roadrunner Asphalt	Roadrunner Beton	Holz
C2	32	RW-014S	-	-	-	-	-	-	RW-014W
D10	56	RW-019S	-	RW-019MD	RW-019HD	-	-	-	RW-019W
D15	64	RW-019S	-	RW-019MD	RW-019HD	-	-	-	RW-019W
D20	64	RW-025S	RW-025P	RW-025MD	RW-025HD	RW-025SD	-	-	RW-025W
D30	60	RW-038S	-	RW-038MD	RW-038HD	RW-038SD	-	-	RW-038W
G5	32	RW-019S1	-	RW-019MD1	RW-019HD	-	-	-	RW-019W
G5 Twin	32	RW-019S1	-	RW-019MD1	RW-019HD	-	-	-	RW-019W
G45	54	-	-	-	RW-038HD	RW-038SD	-	-	RW-038W
G55	54	-	-	-	RW-038HD	RW-038SD	-	-	RW-038W
G125	76	-	-	-	RW-038HD	RW-038SD	-	-	RW-038W
TC20	32	RW-025S	RW-025P	RW-025MD	RW-025HD	RW-025SD	-	-	RW-025W
TC30	30	RW-038S	-	RW-038MD	RW-038HD	RW-038SD	-	-	RW-038W
CB20	32	RW-025S	RW-025P	RW-025MD	RW-025HD	RW-025SD	-	-	RW-025W
CB30	30	RW-038S	-	RW-038MD	RW-038HD	RW-038SD	-	-	RW-038W
RR300	43	-	-	-	-	-	RW-019A	RW-019C	-
RB400	85	-	-	-	-	-	RW-019A	RW-019C	-



Verschleißteile Rockwheel Anbaufräsen



Meißelhalter



Sicherungsring wird für den festen Sitz der Meißel benötigt, je nach Modell werden andere Sicherungsringe benötigt.



Sicherungsring mit Innensicherung wird nur bei RW-019S1 und RW-019MD1 benötigt

Fräsen		Zubehör		Meißelzuordnung
Modell	Meißelanzahl	Sicherungsringe	Meißelhalter	Verwendung für
C2	32	RWL-0335	RW-0335	Standard & Holz
D10	56	RWL-0336	RW-0278	Standard, Medium Duty, Heavy Duty & Holz
D15	64	RWL-0336	RW-0278	Standard, Medium Duty, Heavy Duty & Holz
D20	64	RWL-0337	RW-0349	Produktion, Standard, Medium-, Heavy-, Super Heavy Duty & Holz
D30	60	RWL-0338	RW-0860	Medium Duty, Heavy Duty, Super Heavy Duty
D30	60	RWL-0384	RW-0860	Standard & Holz
G5	32	RWL-0336	RW-0278	Standard, Medium Duty, Heavy Duty & Holz
G5 Twin	32	RWL-0336	RW-0278	Standard, Medium Duty, Heavy Duty & Holz
G45	54	RWL-0338	RW-0860	Heavy Duty, Super Heavy Duty
G45	54	RWL-0384	RW-0860	Holz
G55	54	RWL-0338	RW-0860	Heavy Duty, Super Heavy Duty
G55	54	RWL-0384	RW-0860	Holz
G125	76	RWL-0384	RW-0860	Heavy Duty, Super Heavy Duty & Holz
TC20	32	RWL-0337	RW-0349	Produktion, Standard, Medium-, Heavy-, Super Heavy Duty & Holz
TC30	30	RWL-0384	RW-0860	Medium Duty, Heavy Duty, Super Heavy Duty, Holz
CB20	32	RWL-0337	RW-0349	Produktion, Standard, Medium-, Heavy-, Super Heavy Duty & Holz
CB30	30	RWL-0384	RW-0860	Medium Duty, Heavy Duty, Super Heavy Duty & Holz
RR300	43	-	RW-0278	Roadrunner Asphalt & Beton
RR400	58	-	RW-0278	Roadrunner Asphalt & Beton



Verschleißteile Rockwheel Anbaufräsen



Demontagewerkzeug
Disassembly tool



Meisselaustreiber
Bit extractor



Montagewerkzeug
Assembly tool



Keilaustreiber
Wedge Puller



Zange für Meißel
Plier for picks

Fräsen		Werkzeuge					Trommel	
Modell	Meißel- anzahl	Meißel- austreiber	Demontage- werkzeug	Keilaustreiber	Montage- werkzeug	Zange für Meißel	Links	Rechts
C2	32	-	-	-	-	-	RW-1909	RW-1907
D10	56	RWL-0326	RWL-0321	RWL-0327	RWL-0320	-	RW-0895	RW-0935
D15	64	RWL-0326	RWL-0321	RWL-0327	RWL-0320	-	RW-0988	RW-0991
D20	64	RWL-0326	RWL-0332	RWL-0327	RWL-0332	-	RW-0927	RW-0929
D30	60	RWL-0326	RWL-0324	RWL-0328	RWL-0323	RWL-0329	RW-0865	RW-0864
G5	32	RWL-0326	RWL-0385	RWL-0327	RWL-0320	-	RW-1825	RW-1840
G5 Twin	32	RWL-0326	RWL-0385	RWL-0327	RWL-0320	-	RW-1825	RW-1840
G45	54	RWL-0326	RWL-0324	RWL-0328	RWL-0323	RWL-0329	RW-1790	RW-1787
G55	54	RWL-0326	RWL-0324	RWL-0328	RWL-0323	RWL-0329	RW-1790	RW-1787
G125	76	RWL-0326	RWL-0324	RWL-0328	RWL-0323	-	RW-2060	RW-2061
TC20	32	RWL-0326	RWL-0332	RWL-0327	RWL-0332	-	RW-0929	-
TC30	30	RWL-0326	RWL-0324	RWL-0328	RWL-0323	-	RW-0864	-
CB20	32	RWL-0326	RWL-0332	RWL-0327	RWL-0332	-	RW-0927	RW-0929
CB30	30	RWL-0326	RWL-0324	RWL-0328	RWL-0323	-	RW-0865	RW-0864
RR300	43	RWL-0326	RWL-0341	-	-	-	-	-
RR400	58	RWL-0326	RWL-0341	-	-	-	-	-

