

HAFENUMSCHLAG

LET'S HANDLE IT!



FUCHS[®]
A TEREX BRAND

Fuchs bietet eine breite Palette von leistungsstarken Materialumschlagmaschinen für den Hafenumschlag.

Mit einer Vielzahl von mobilen, Raupen- und stationären Unterwagen-Versionen, sowie verschiedenen Kombinationen von Ladeeinrichtungen, Anbaugeräten und praktischen Schnellkupplungssystemen, können Fuchs Materialumschlagmaschinen für nahezu jede Anwendung individuell konfiguriert werden.



ANWENDUNGEN UND LADEEINRICHTUNG

- Ladestiel für Mehr- oder Zweischalen-greifer
- Gekröpfter Ausleger für eine optimierte Bereichskurve, welche das Entladen von Schüttgutfrachtern und Lastkähnen enorm erleichtert
- Rohrbruchventile inkl. hydraulischer Regenerationsfunktion Standard ab der MHL360 F
- Einstellbare Drücke und Litermengen zur Feinjustage der Funktion Greifer drehen
- Optimal angeordnete hydraulische Rohre und Schläuche

OBERWAGEN

- Hochleistungskühlsystem, mit physisch voneinander getrennten Kühlern für Wasser, Hydrauliköl, Ladeluft und Klimaanlage
- Thermostatisch geregelte Kühler
- Gut abgestimmte Zweikreis-Hydraulik gewährleisten schnelle, präzise und leistungsstarke Arbeitszyklen sowie maximale Umschlagleistung
- Rückfahr- und Seitenkamera

KABINE

- Hydraulisch stufenlos hoch und vorfahrbar
- Großflächiges Panoramadach für eine optimale Sicht nach oben
- Schiebefenster
- Sicherheitsverglasung
- Klimaautomatik

FUCHS SERVICEPLATTFORM

- Einzigartig auf dem Markt
- Komfortabler Zugang zu Motorraum, Hauptsteuerblock, Zentralschmieranlage, Luftfilter uvm.
- Wartungs- und Kontrollarbeiten können sicher und bequem durchgeführt werden

ANTRIEB

Dieselmotor

- Klassenbesther Kraftstoffverbrauch
- Minimale Emissionen dank modernster EU Stufe 5 Abgasreinigung
- Motoren für ROW Anwendungen sind ebenfalls erhältlich
- Auspuffanlage inkl. DPF sind optimal vor mechanischen Beschädigungen geschützt

Elektromotor

- Äußerst geringe Wartungs und Betriebskosten
- Geringe Lärmemissionen
- Keine lokalen CO₂-Emissionen

UNTERWAGEN

- Radmobil, Raupe oder Stationär



**DER BEGINN EINER
NEUEN ÄRA
F120
MH**

ANBAUGERÄTE UND LADEEINRICHTUNGEN

- Robuste und FEM-optimierte Ladeeinrichtung, ausgelegt für den harten Einsatz im Materialumschlag
- Gekröpfter Ausleger für eine optimierte Bereichskurve, welche das Entladen von Schüttgutfrachtern und Lastkähnen enorm erleichtert
- Für das Umschlagen von Material entwickelte Hydraulikinstallation. Verwendet werden hauptsächlich langlebige Rohrleitungen
- Rohrbruchventile an allen Arbeitszylindern. An den Hub- und Stielzylindern zusätzlich mit hydraulischer Regeneration für maximale Effizienz und Sicherheit bei jedem Einsatz
- Tool Control: Ölmenge und -drücke für Anbaugeräte individuell einstellbar
- Blue Hybrid System: Speicherung überschüssiger Energie beim Senken der Ladeeinrichtung in Akkumulatoren, die beim nächsten Ladezyklus genutzt werden kann

OBERWAGEN

- Hochleistungskühlsysteme, mit physisch voneinander getrennten Kühlern für Wasser, Ladeluft, Hydrauliköl und Klimaanlage
- Thermostatisch geregelte Lüfter zur Aufrechterhaltung der optimalen Betriebstemperaturen. Die unabhängigen Kühlsysteme tragen zur Verlängerung der Lebensdauer der Komponenten bei und reduzieren die Betriebskosten
- Hocheffiziente Mobilhydraulik
- Rückfahr- und Seitenkamera

UNTERWAGEN

- Mobil *)
- Raupen
- Portal *)
- Stationär *)

KABINE

- Fuchs Komfort Kabine
- Großflächiges Panoramadach für eine optimale Sicht nach oben
- Wischerarme und -motoren außerhalb des Sichtfelds
- Klimaautomatik
- Großraum Hafenkabine *)
- Verschiedene Kabinenhubsysteme verfügbar

ANTRIEB

- Durch das Fuchs Hybrid System mit max. 150 kW kann die Motorleistung deutlich reduziert werden. Die Systemleistung von 500 kW sorgt für energieeffiziente Ladespiele und höchste Umschlagleistung

Dieselmotor

- Klassenbesten Kraftstoffverbrauch
- Geringe Emissionen dank modernster EU Stufe 5 Abgasreinigung
- Abgasanlage inkl. DPF sind bestmöglich gegen mechanische Beschädigungen geschützt
- Verlängertes Ölwechselintervall

Elektromotor

- Geringe Betriebskosten
- Minimale Geräuschkentwicklung
- ZERO lokale Emissionen

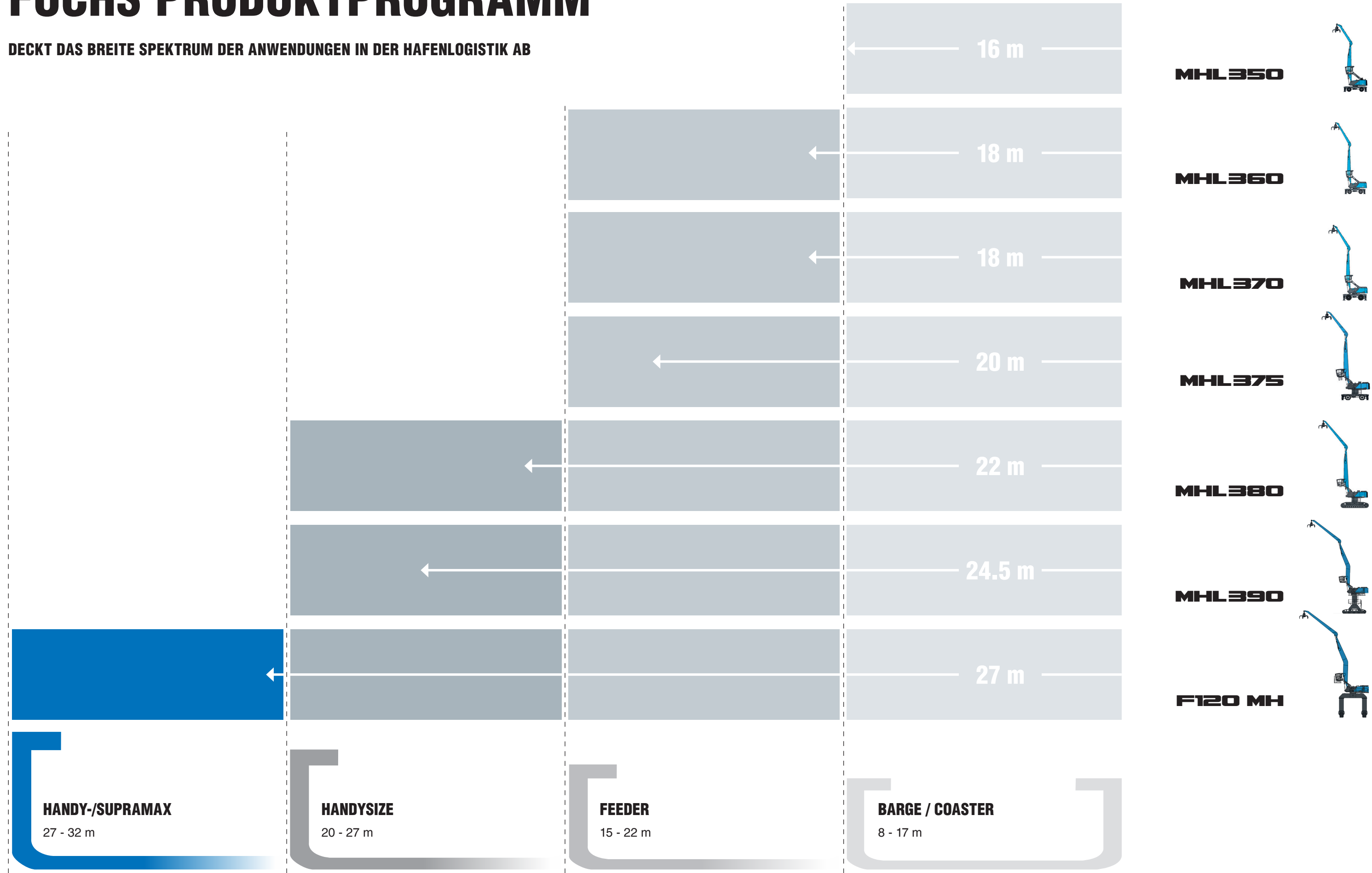
FUCHS SERVICE PLATTFORM

- Einzigartig auf dem Markt
- Portalmaschine: Zugang zur Serviceplattform über Catwalk
- Leicht zugängliche, großzügig ausgelegte Serviceplattform
- Komfortabler Zugang zu Motorraum, Fuchs Hybrid Systemkomponenten, Hauptsteuerblock, Zentralschmieranlage, Luftfilter, Tanks, uvm.
- Großzügige Wartungsklappen aus Stahlblech mit Gasfeder
- Kontroll- und Wartungsarbeiten können sicher und bequem durchgeführt werden



FUCHS PRODUKTPROGRAMM

DECKT DAS BREITE SPEKTRUM DER ANWENDUNGEN IN DER HAFENLOGISTIK AB



PRAKTISCHE FEATURES STANDARD BEI IHREM FUCHS



FUCHS SERVICE PLATFORM

Wartungs- und Kontrollarbeiten sicher & bequem erledigt



HYDRAULIKINSTALLATION

Robuste Metallrohre für ausgezeichnete Langlebigkeit



HOCHLEISTUNGSKÜHLSYSTEM

Wasser-, Ladeluft- und Hydraulikölkühler getrennt voneinander verbaut. Optimale Kühlleistung auch unter anspruchsvollen Arbeitsbedingungen



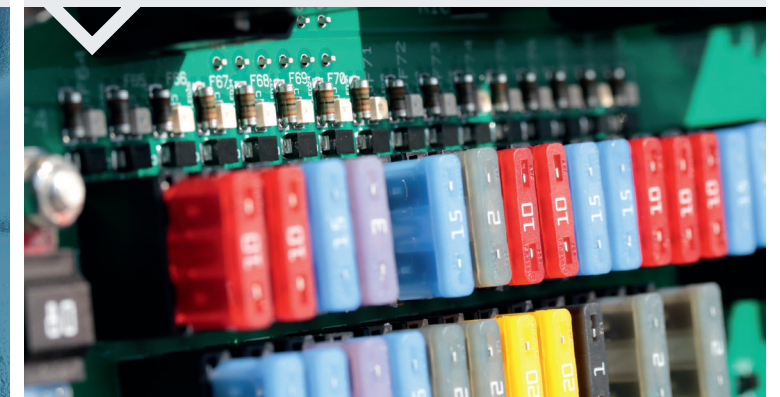
ZWEISCHNEIDIGE LAGERUNG

Optimale Kräfteinleitung, geringerer Verschleiß durch reduzierte Belastung, hervorragende Langlebigkeit



SICHERUNGSSCHNELLTEST

Ein Knopfdruck genügt um Ihnen defekte oder fehlende Sicherungen anzuzeigen



ROHRBRUCHVENTILE

Rohrbruchventile inkl. hydraulischer Regenerationsfunktion Standard ab der MHL360 F



HAUPTKONTROLLANZEIGE

Touchscreen LCD: Alle wichtigen Betriebszustände auf einen Blick



EINSTELLBARER DRUCK UND LITERMENGE

Die Option Greifer drehen kann individuell feinjustiert werden

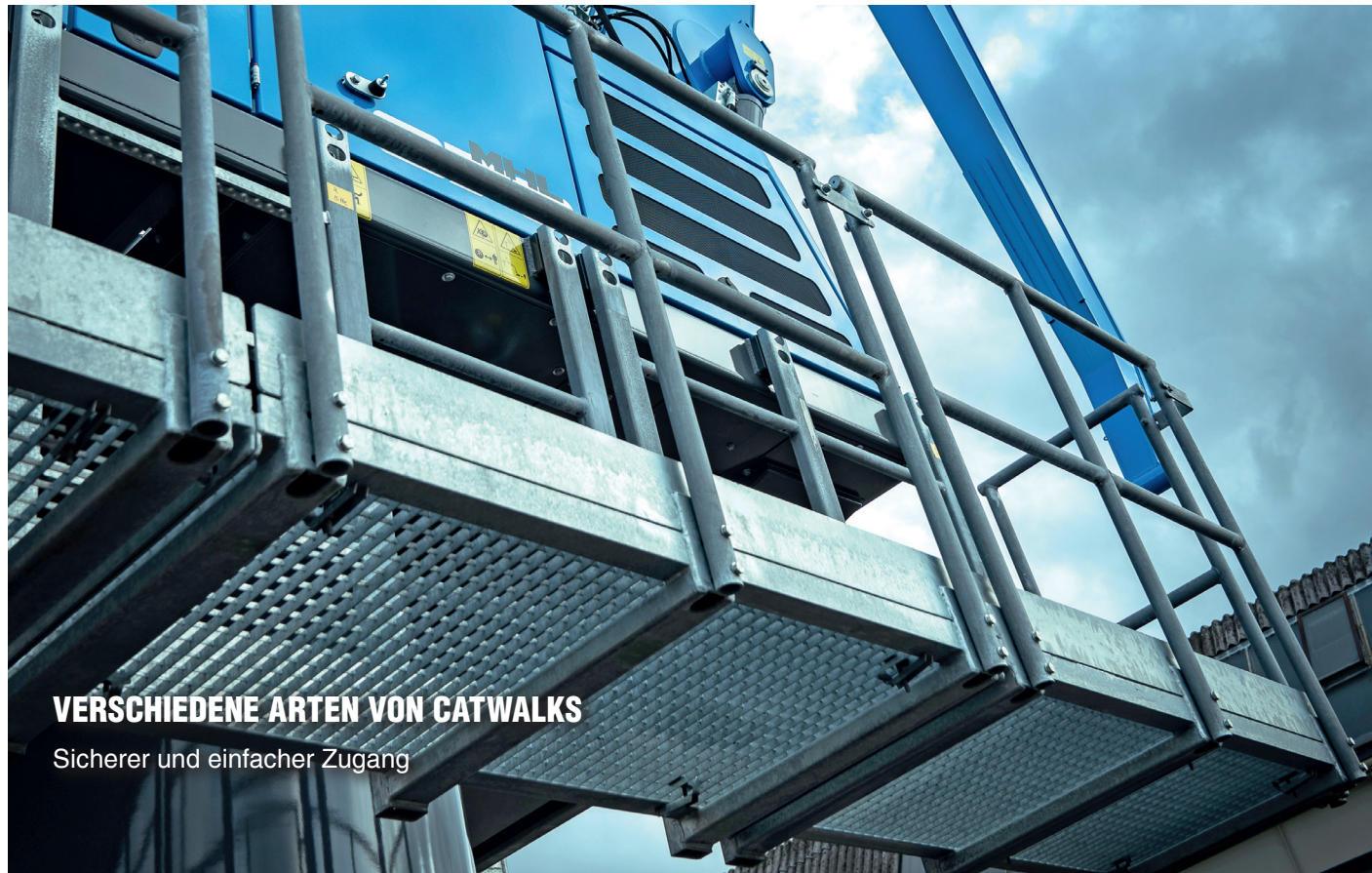


DREHKRANZ

Innenverzahnt und zweireihig für feinfühliges Ansprechverhalten und maximale Lebensdauer



OPTIONALE AUSSTATTUNG FÜR DEN HAFENUMSCHLAG



VERSCHIEDENE ARTEN VON CATWALKS

Sicherer und einfacher Zugang



FLACHE RAUPENPLATTEN

für minimalen Bodendruck

GEKRÖPFTER AUSLEGER

Verlängerte Reichweite über Schiffswand



WERKZEUGFILTERSYSTEM FÜR ANBAUGERÄTE

Effektiver Schutz des Hydrauliksystems vor Verunreinigungen, verursacht durch defekte Anbaugeräte



3-STEGPLATTEN

Optimal für nicht befestigte Bodenverhältnisse geeignet



EINZELREIFEN

Maximale Bodenfreiheit



ELEKTRISCH BETRIEBENE LADEMASCHINEN

Elektrische Antriebe spielen nicht nur in der Automobilbranche eine immer wichtigere Rolle. Auch im Materialumschlag überzeugen diese effizienten Antriebe mit zahlreichen Vorteilen. Insbesondere bei Anwendungen in Hallen und bei (semi-)stationären Maschinen punkten die leistungsstarken, emissionsfreien und äußerst wartungsfreundlichen Elektroantriebe. Zu den weiteren Vorteilen gehören niedrige Betriebs- & Wartungskosten, geringe Geräusch- und Wärmeemissionen, sowie die weitgehende Verwendung von Standardkomponenten aus den dieselbetriebenen Lademaschinen, wodurch eine hohe Ersatzteilverfügbarkeit gewährleistet ist.

Dank des Power Packs sind die Betreiber von elektrisch betriebenen Materialumschlaggeräten noch flexibler. Mit dem Power Pack können elektrisch betriebene Umschlaggeräte unabhängig von einer externen Stromversorgung von Stromanschluss zu Stromanschluss gefahren werden. Ermöglicht wird dies durch ein integriertes dieselgetriebenes Hydraulikaggregat.

Immer der optimale Anschluss:
Die jeweiligen Kabellängen oder Kabeltrommelvarianten der Fuchs-Elektromaschinen werden entsprechend der benötigten Reichweite und den Anschlussmöglichkeiten vor Ort kundenspezifisch angepasst.



ZERO EMISSIONS

Keine Abgase, minimale Geräusch- und Wärmeemissionen: perfekte Eigenschaften für den Einsatz in Hallen und in der Nähe von Wohngebieten.





MHL350

DIESELMOTOR

- EU Stufe V/ U.S. Tier 4
- EU Stufe IIIA/ U.S. Tier 3 *
- Deutz 6.1 L6 / TCD2013 L6
- 6-Zylinder-Reihenmotor

ELEKTROMOTOR:

Leistung: 132 kW
 Gesamt-Anschlussleistung: 170 kW
 Motoranlauf: via soft start
 Optional Kabeltrommel:
 bis 50 Meter (weitere Längen auf
 Anfrage)

LADEEINRICHTUNG

- mit Ladestiel 15 m / 16 m
- mit Mehrzweckstiel 14,7 m
- Fuchs QuickConnect 11,0 m

KABINENSYSTEM

- Hochfahrbar

5 160 kW

3 148 kW

132 kW

35,5 t

5,6 m

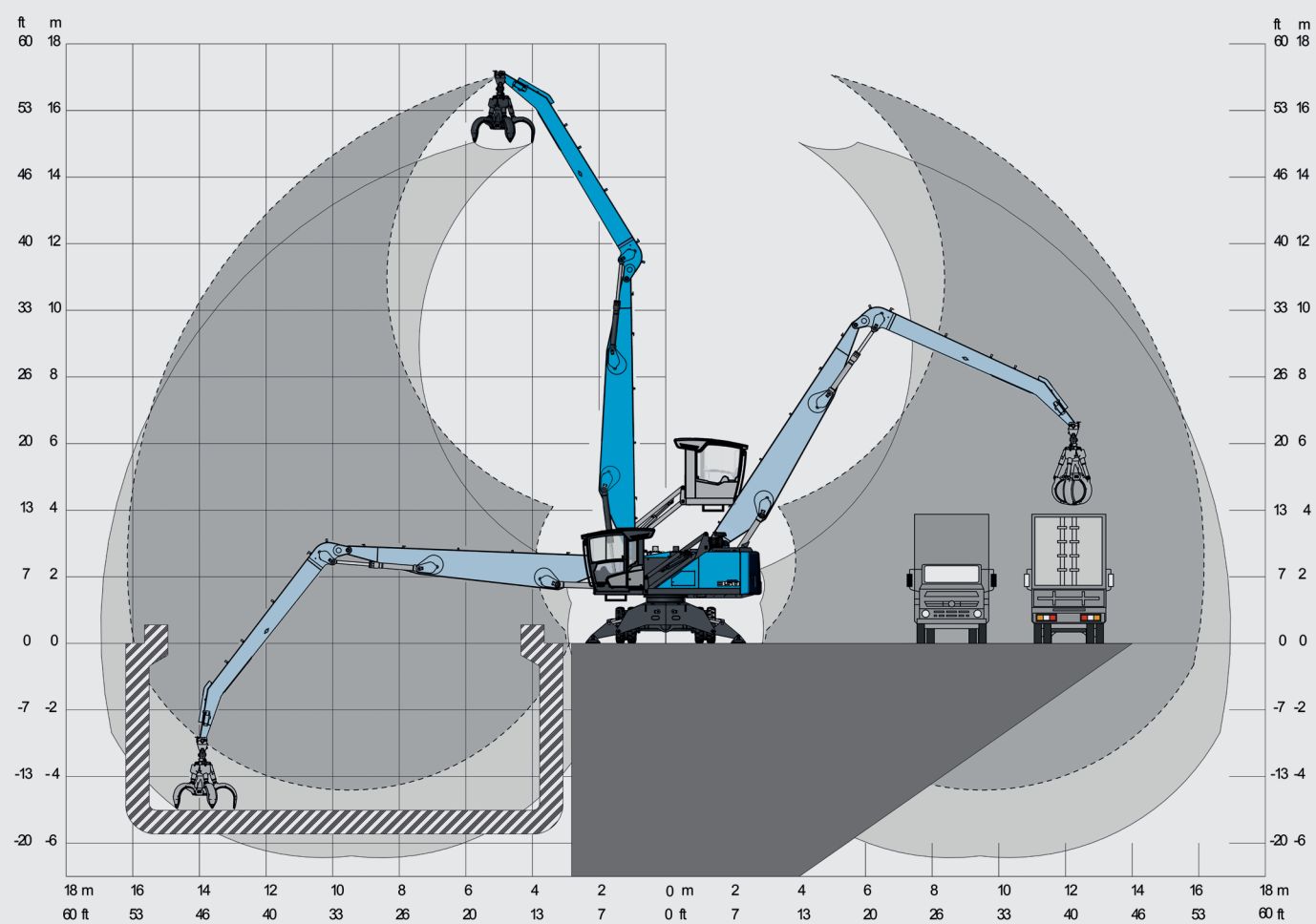
* für niedrig regulierte Märkte



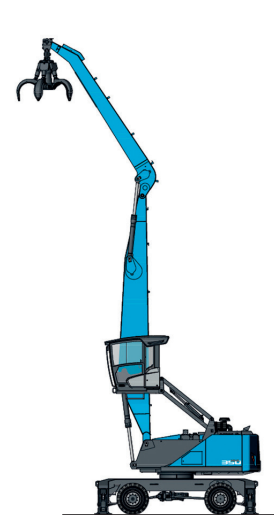
MHL350

Anwendungsbeispiel

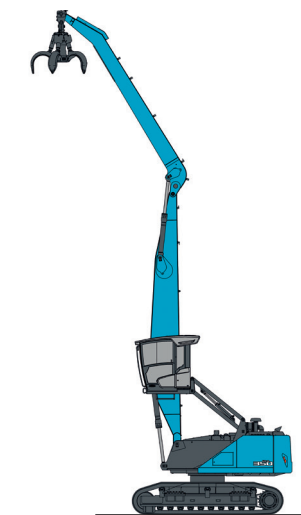
- LADEEINRICHTUNG: 16 M • KABINE: HOCHFAHRBAR
- SICHTHÖHE: 5,6 M • UNTERWAGEN: MOBIL



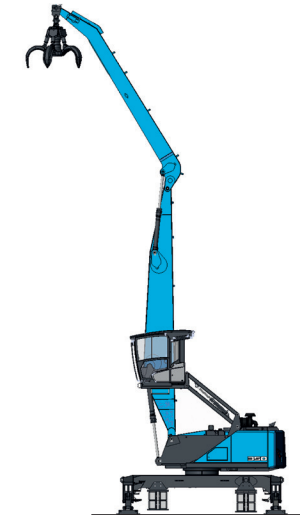
VERSCHIEDENE UNTERWAGENOPTIONEN FÜR UNTERSCHIEDLICHE ANWENDUNGSANFORDERUNGEN VERFÜGBAR



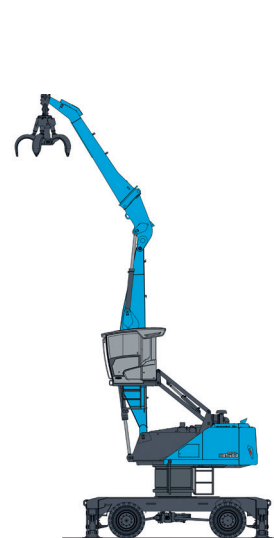
Mobil
MHL350 F



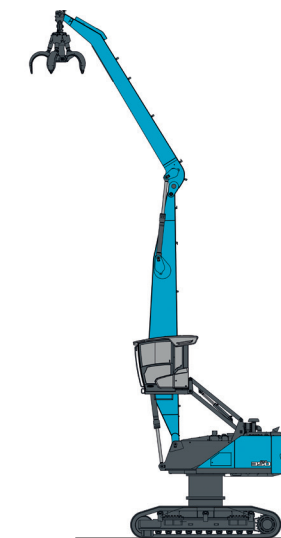
Raupe
RHL350 F



Stationär
AHL350 F



Mobil (Pylon)
MHL350 F (Pylon)



Raupe (Pylon)
RHL350 F (Pylon)



Stationär (Pylon)
AHL350 F (Pylon)



MHL360



DIESELMOTOR

- EU Stufe V/ U.S. Tier 4
- EU Stufe IIIA/ U.S. Tier 3 *
- Deutz TCD 7.8 L6 4V / TCD2013 L06 2V
- 6-Zylinder-Reihenmotor

ELEKTROMOTOR

Leistung: 160 kW
Gesamt-Anschlussleistung:
210 kW
Motoranlauf: via soft start
Optional Kabeltrommel:
bis 50 Meter (weitere Längen
auf Anfrage)

LADEINRICHTUNG

- mit Ladestiel 16,5 m / 18 m
- mit gekröpftem Ausleger 18 m

KABINENSYSTEM

- Hochfahrbar
- Hoch- und vorfahrbar

190 kW

186 kW

160 kW

48,8 t

6,1 m

* für niedrig regulierte Märkte



EU Stufe V/
U.S. Tier 4 E

EU Stufe IIIA/
U.S. Tier 3

Elektromotor

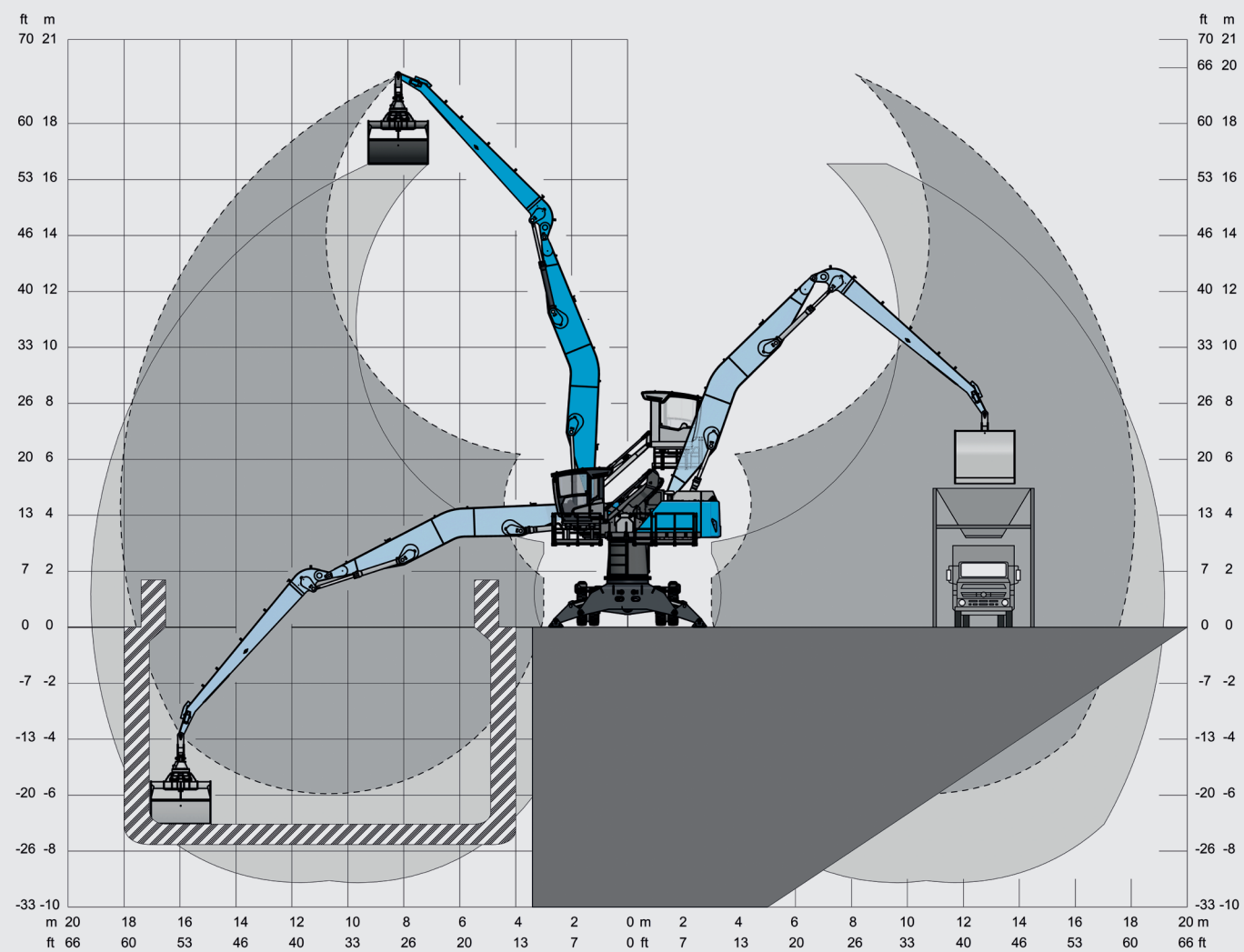
Max. Dienstgewicht
ohne Anbaugeräte

Max. Sichthöhe

MHL360

Anwendungsbeispiel

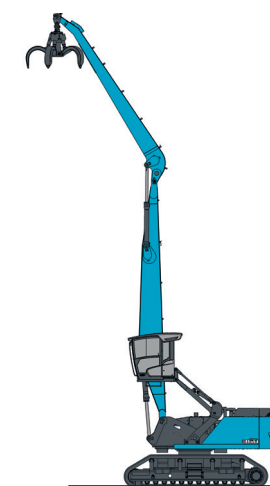
- LADEEINRICHTUNG: 18 M (GEKRÖPFTER AUSLEGER) • KABINE: HOCHFABRBAR
- SICHTHÖHE: 7,5 M • UNTERWAGEN: MOBIL + PYLON



VERSCHIEDENE UNTERWAGENOPTIONEN FÜR UNTERSCHIEDLICHE ANWENDUNGSANFORDERUNGEN VERFÜGBAR



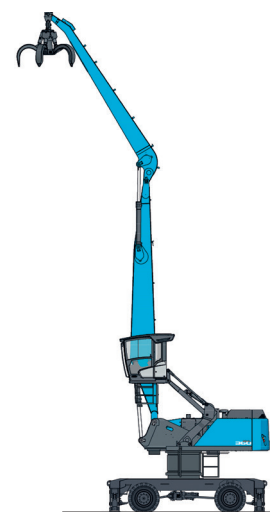
Mobil
MHL360 F



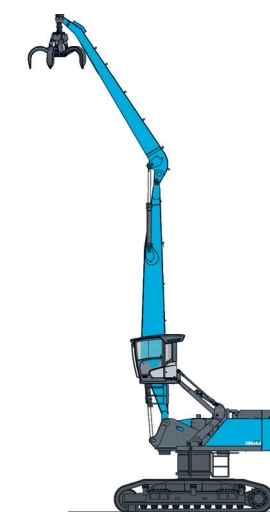
Raupe
RHL360 F



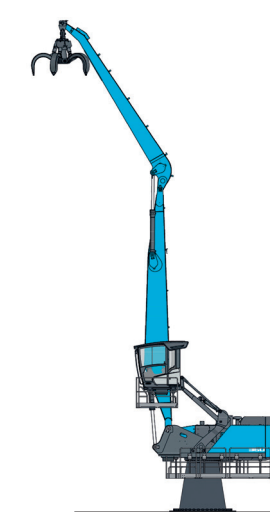
Stationär
AHL360 F



Mobil (Pylon)
MHL360 F (Pylon)



Raupe (Pylon)
RHL360 F (Pylon)



Stationär (Pylon)
AHL360 F (Pylon)



MHL370



DIESELMOTOR

- EU Stufe V/ U.S. Tier 4
- EU Stufe IIIA/ U.S. Tier 3*
- Deutz TCD 7.8 L6
- 6-Zylinder-Reihenmotor

ELEKTROMOTOR

Leistung: 200 kW
Gesamt-Anschlussleistung:
250 kW
Motoranlauf: via soft start
Optional Kabeltrommel: bis
50 Meter (weitere Längen auf
Anfrage)

LADEINRICHTUNG

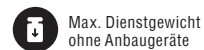
- mit Ladestiel 16,5 m / 18 m
- mit gekröpftem Ausleger 18 m

KABINENSYSTEM

- Hochfahrbar
- Hoch- und vorfahrbar



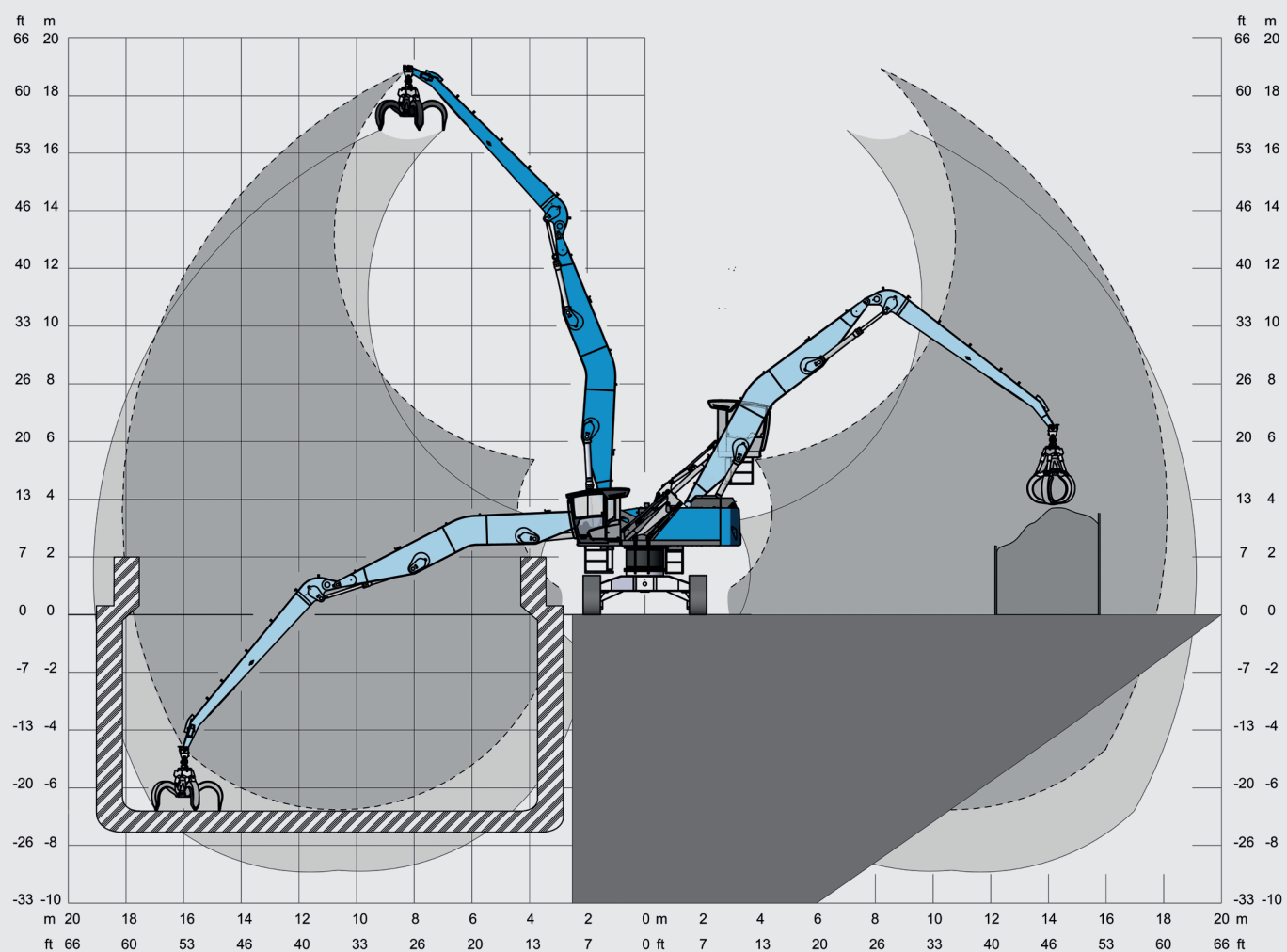
* für niedrig regulierte Märkte



MHL370

Anwendungsbeispiel

- LADEEINRICHTUNG: 18 M (GEKRÖPFTER AUSLEGER) • KABINE: HOCHFHRBAR
- SICHTHÖHE: 7,5 M • UNTERWAGEN: RAUPE + PYLON



VERSCHIEDENE UNTERWAGENOPTIONEN FÜR UNTERSCHIEDLICHE ANWENDUNGSANFORDERUNGEN VERFÜGBAR



Mobil
MHL370 F



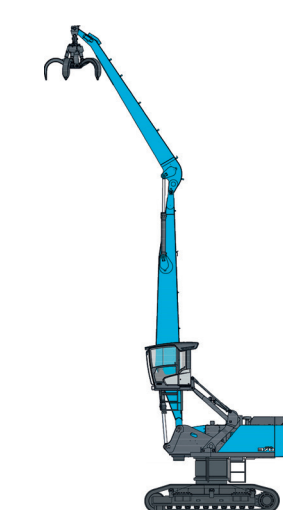
Raupe
RHL370 F



Stationär
AHL370 F



Mobil (Pylon)
MHL370 F (Pylon)



Raupe (Pylon)
RHL370 F (Pylon)



Stationär (Pylon)
AHL370 F (Pylon)



MHL375



DIESELMOTOR

- EU Stufe V/ U.S. Tier 4
- EU Stufe IIIA/ U.S. Tier 3 *
- Deutz TCD 7.8 L6
- 6-Zylinder-Reihenmotor

ELEKTROMOTOR

Leistung: 220 kW
Gesamt-Anschlussleistung:
270 kW
Motoranlauf: via soft start
Optional Kabeltrommel: bis
50 Meter (weitere Längen auf
Anfrage)

LADEEINRICHTUNG

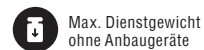
- mit Ladestiel 18 m / 20 m

KABINENSYSTEM

- Hochfahrbar
- Hoch- und vorfahrbar



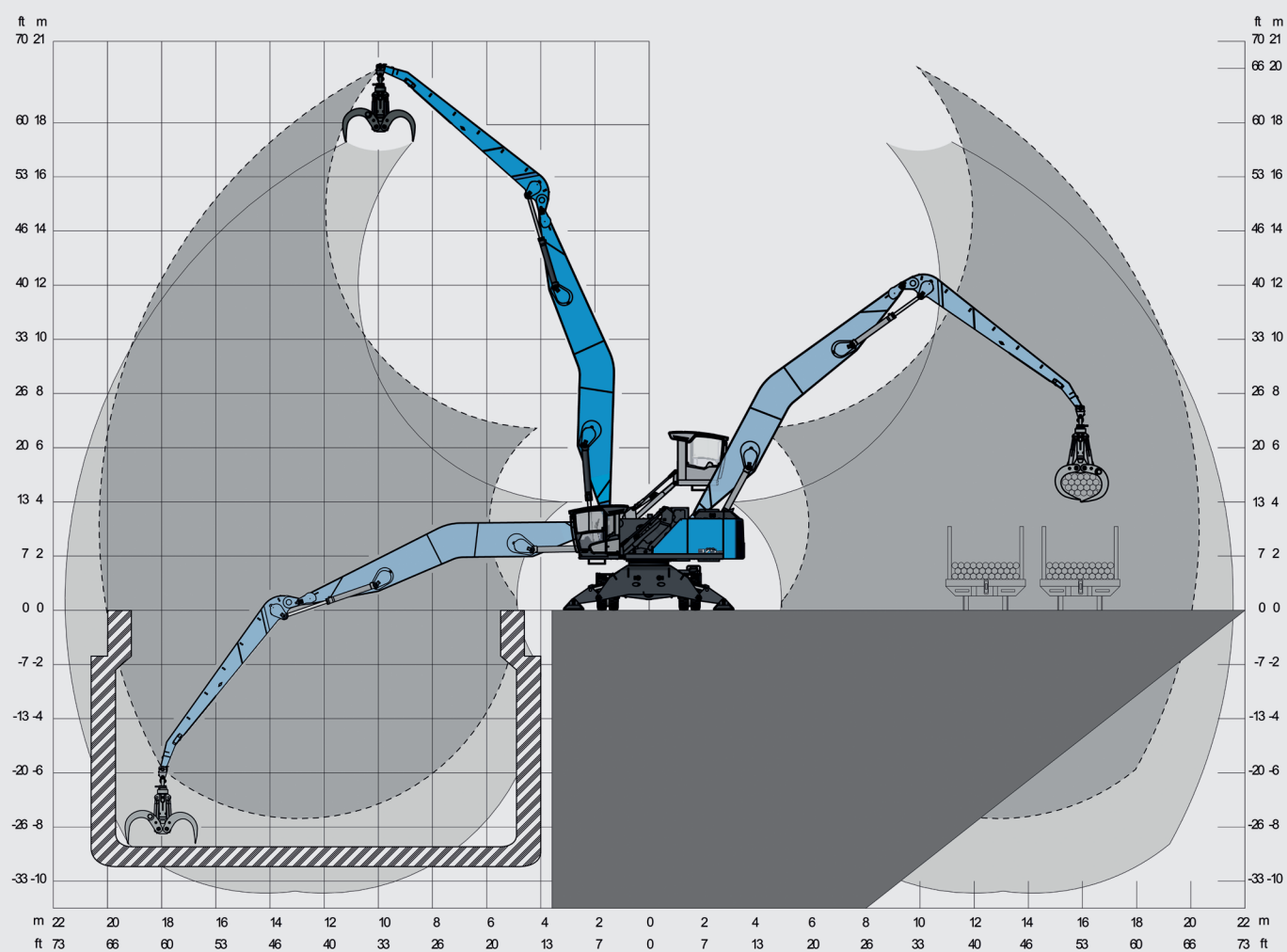
* für niedrig regulierte Märkte



MHL375

Anwendungsbeispiel

- LADEEINRICHTUNG: 20 M (GEKRÖPFTER AUSLEGER) • KABINE: HOCHFÄHRBAR
- SICHTHÖHE: 6 M • UNTERWAGEN: MOBIL



VERSCHIEDENE UNTERWAGENOPTIONEN FÜR UNTERSCHIEDLICHE ANWENDUNGSANFORDERUNGEN VERFÜGBAR



Mobil
MHL375 F



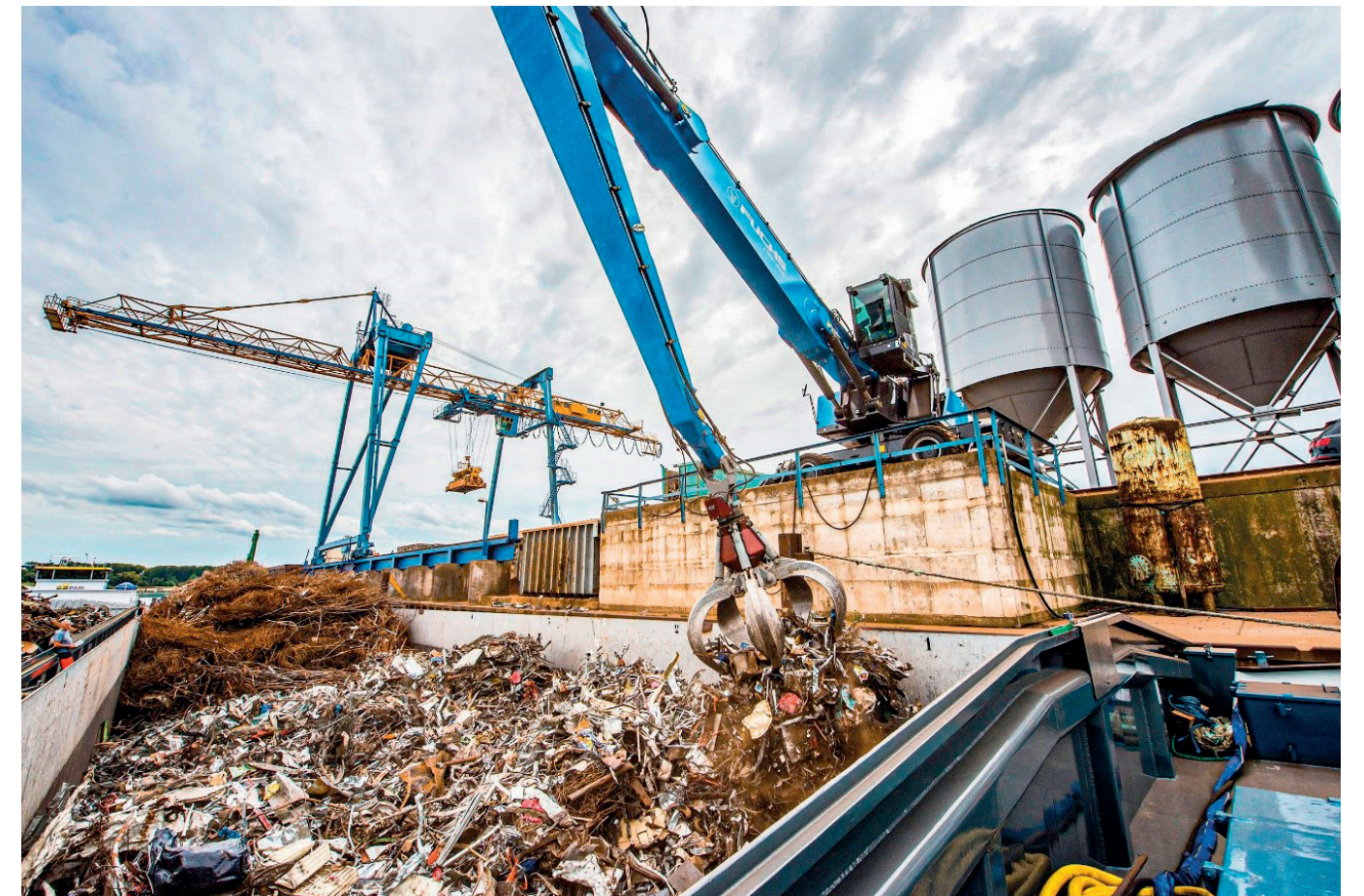
Stationär
AHL375 F



Mobil (Pylon)
MHL375 F (Pylon)



Stationär (Pylon)
AHL375 F (Pylon)





MHL380

DIESELMOTOR

- EU Stufe V/ U.S. Tier 4
- EU Stufe IIIA/ U.S. Tier 3 *
- Deutz TCD 7.8 L6
- 6-Zylinder-Reihenmotor

ELEKTROMOTOR

Leistung: 220 kW
 Gesamt-Anschlussleistung:
 270 kW
 Motoranlauf: via soft start
 Optional Kabeltrommel: bis
 50 Meter (weitere Längen auf
 Anfrage)

LADEINRICHTUNG

- mit Ladestiel 18 m / 20 m / 22 m
- mit gekröpftem Ausleger 20 m / 22 m

KABINENSYSTEM

- Hochfahrbar
- Hoch- und vorfahrbar

5 245 kW

3 245 kW

220 kW

71,8 t

6,1 m

* für niedrig regulierte Märkte



5 EU Stufe V/
U.S. Tier 4 E

3 EU Stufe IIIA/
U.S. Tier 3

Elektromotor

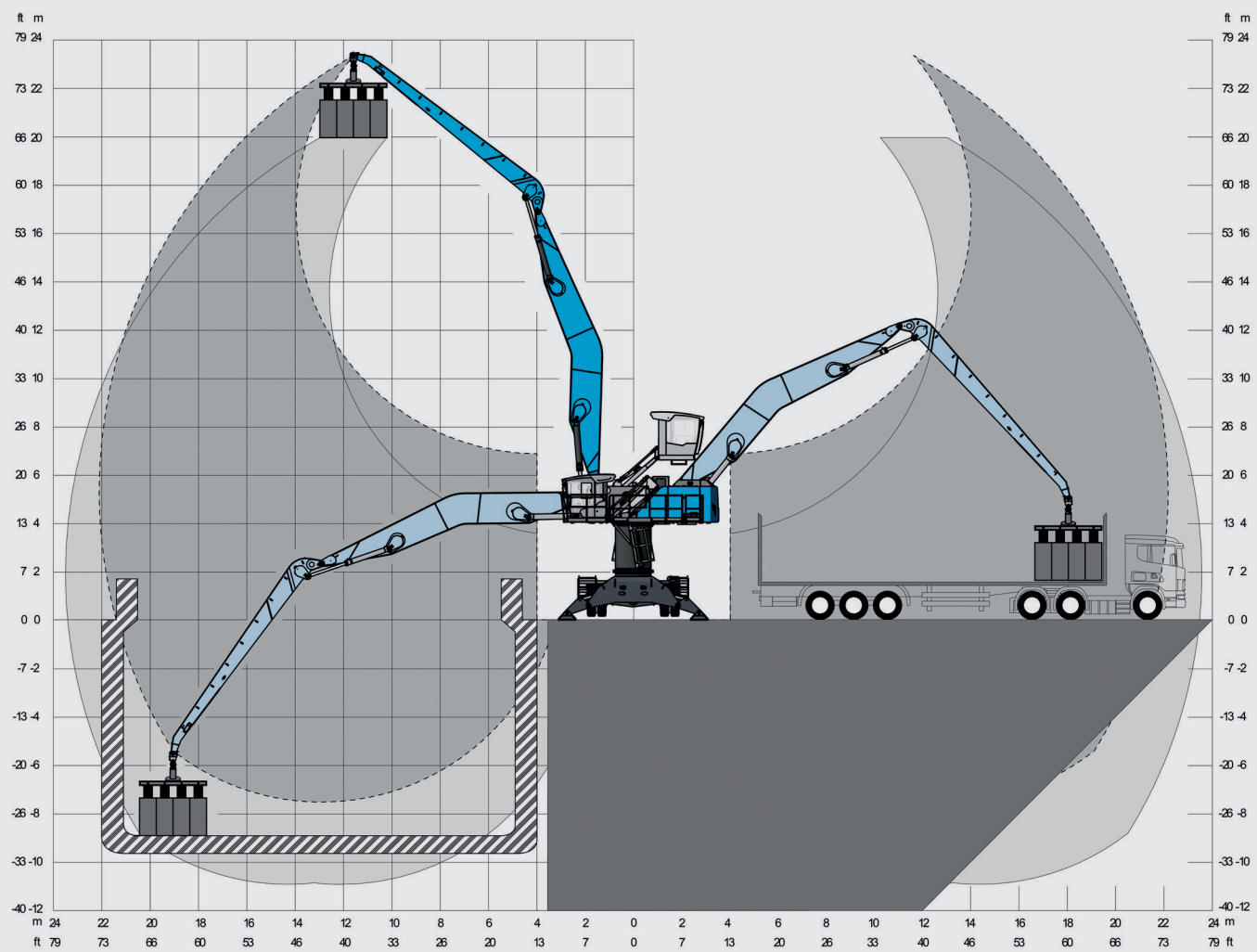
Max. Dienstgewicht
ohne Anbaugeräte

Max. Sichthöhe

MHL380

Anwendungsbeispiel

- LADEEINRICHTUNG: 22 M (GEKRÖPFTER AUSLEGER) • KABINE: HOCHFHRBAR
- SICHTHÖHE: 8 M • UNTERWAGEN: MOBIL + PYLON



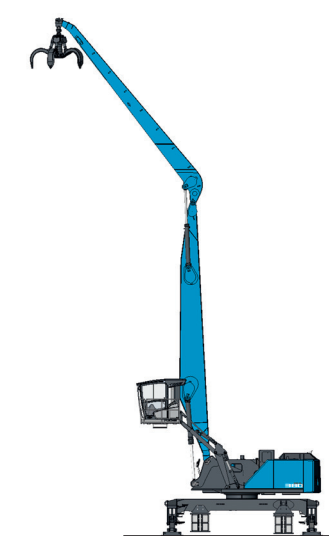
VERSCHIEDENE UNTERWAGENOPTIONEN FÜR UNTERSCHIEDLICHE ANWENDUNGSANFORDERUNGEN VERFÜGBAR



Mobil
MHL380 F



Raupe
RHL380 F



Stationär
AHL380 F



Mobil (Pylon)
MHL380 F (Pylon)



Raupe (Pylon)
RHL380 F (Pylon)



Stationär (Pylon)
AHL380 F (Pylon)



MHL390



DIESELMOTOR

- EU Stufe V/ U.S. Tier 4
- EU Stufe IIIA/ U.S. Tier 3 *
- Deutz TCD 12.0 V6 / TCD2015 V06
- 6-Zylinder-V-Motor

ELEKTROMOTOR

Leistung: 250 kW
Gesamt-Anschlussleistung:
304 kW
Motoranlauf: via soft start
Optional Kabeltrommel: bis
50 Meter (weitere Längen auf
Anfrage)

LADEINRICHTUNG

- mit Ladestiel 22 m / 24 m
- mit gekröpftem Ausleger 24,5 m

KABINENSYSTEM

- Hochfahrbar
- Hoch- und vorfahrbar
- Kabinensystem "Port"



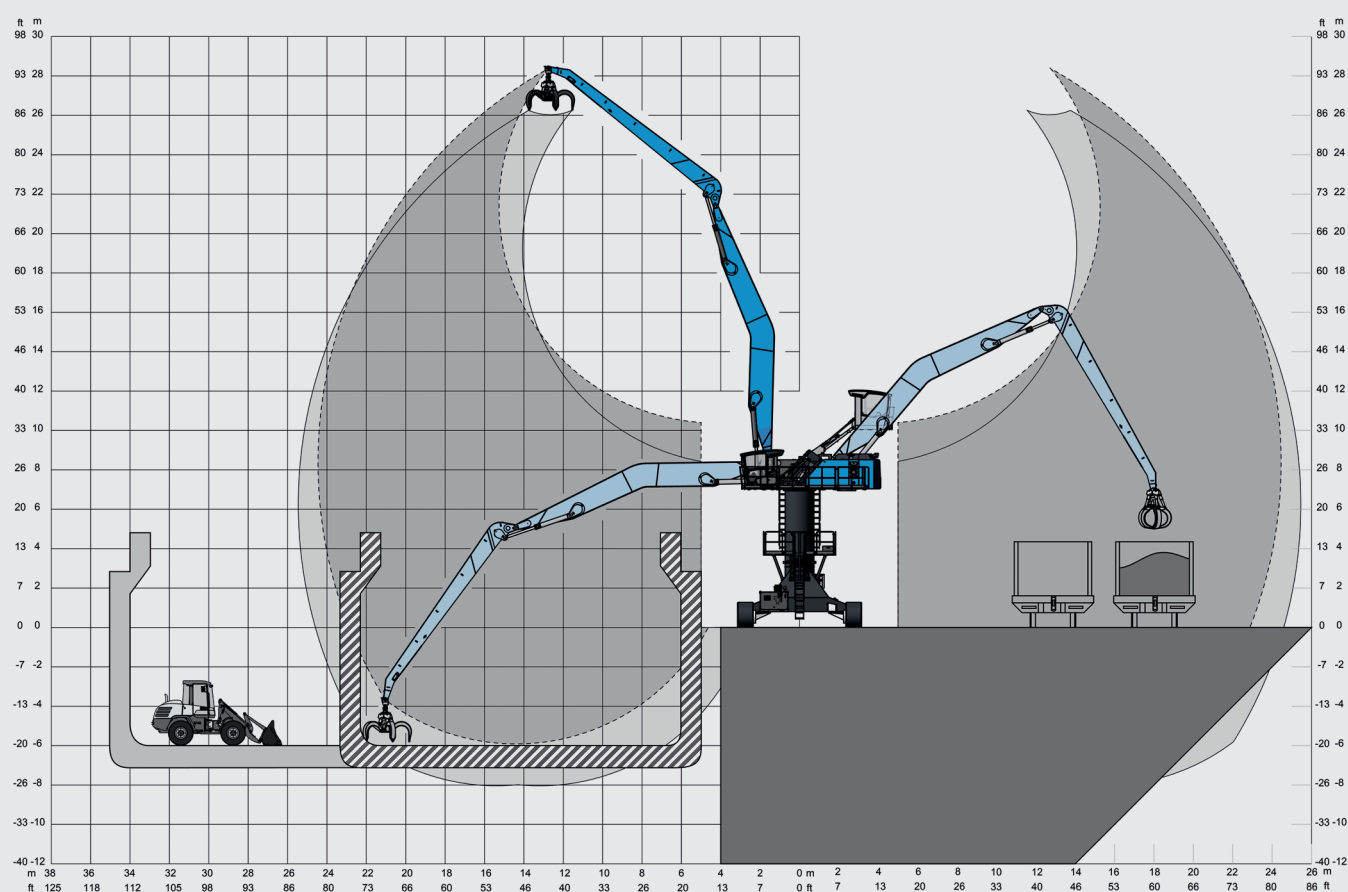
* für niedrig regulierte Märkte



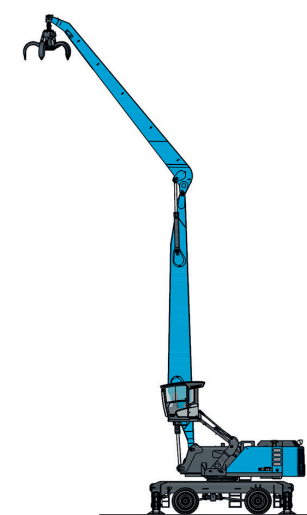
MHL390

Anwendungsbeispiel (Pylon)

- LADEEINRICHTUNG: 24,5 M (GEKRÖPFTER AUSLEGER) • KABINE: HOCH- UND VORFAHRBAR
- SICHTHÖHE: 11,5 M • UNTERWAGEN: RAUPE + PYLON



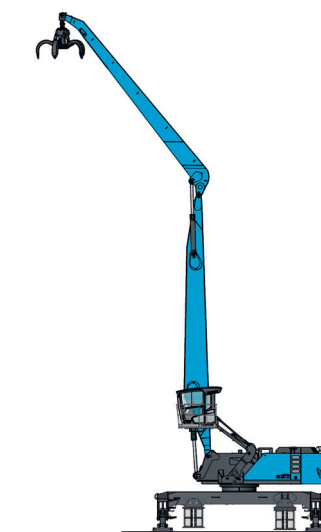
VERSCHIEDENE UNTERWAGENOPTIONEN FÜR UNTERSCHIEDLICHE ANWENDUNGS- ANFORDERUNGEN VERFÜGBAR



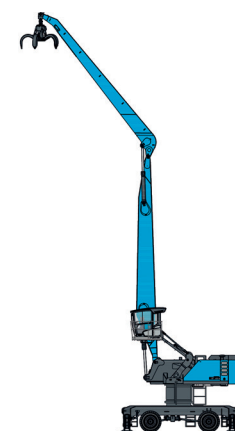
Mobil
MHL390 F



Raupe
RHL390 F



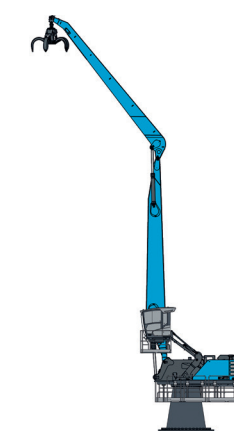
Stationary
AHL390 F



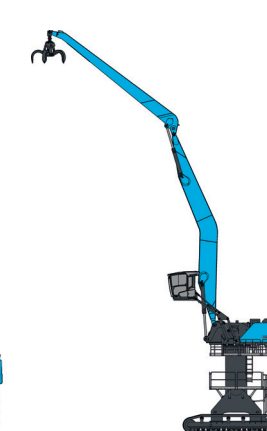
Mobil (Pylon)
MHL390 F (Pylon)



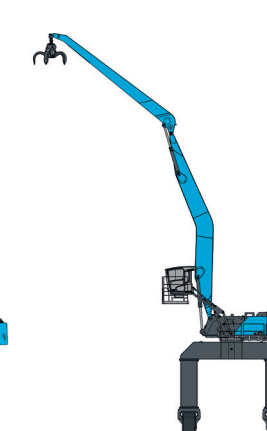
Raupe (Pylon)
RHL390 F (Pylon)



Stationär (Pylon)
AHL390 F (Pylon)



XL Raupe (Pylon)
RHL390 XL

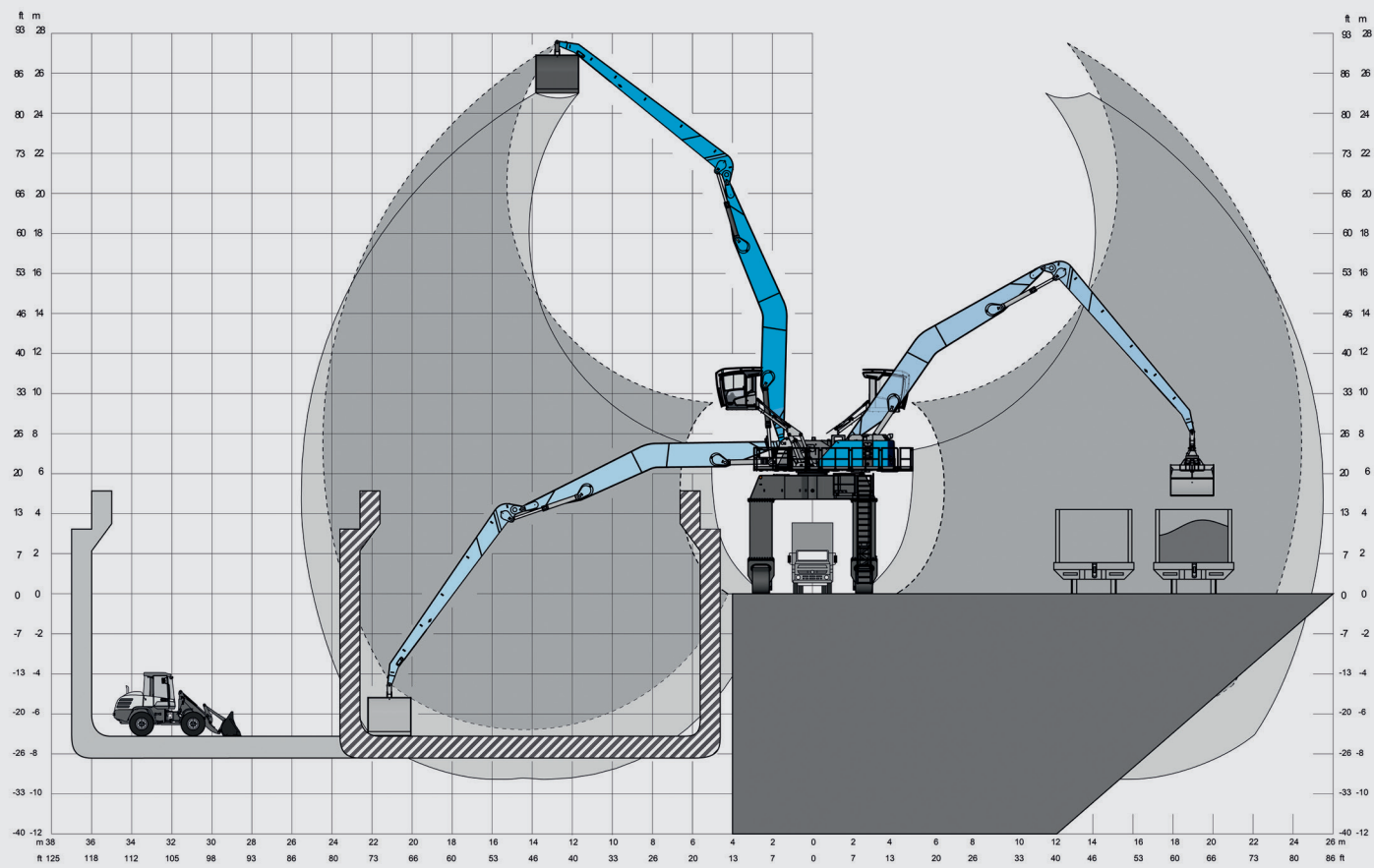


Raupe Portal
RHL390 F (Portal)

MHL390

Anwendungsbeispiel (Portal)

- LADEEINRICHTUNG: 24,5 M (GEKRÖPFTER AUSLEGER) • KABINE: HOCH- UND VORFAHRBAR
- SICHTHÖHE: 10,5 M • UNTERWAGEN: GANTRY





PROFESSIONELLER KUNDENSUPPORT

Wer sich für erstklassige Produkte entscheidet, darf auch einen erstklassigen Service vor und nach dem Kauf erwarten. Bei Fuchs sind nicht nur die Lademaschinen optimal auf die Bedürfnisse der Kunden zugeschnitten, sondern auch die Dienstleistungen. So können Sie sicher sein, mit Ihrer Lademaschine von Fuchs auch die dazu passende Einsatzsicherheit zu erhalten.

Ein regelmäßig geschultes Team von Servicemitarbeitern, umfassende technische Dokumentationen und nützliche Online-Tools bis hin zu mobilen Servicecontainern unterstützen unsere Händler weltweit bei der schnellen und kompetenten Durchführung von Montage-, Wartungs- und Reparaturarbeiten. In dringenden Fällen stehen den Servicepartnern außerhalb der normalen Geschäftszeiten eine Hotline und Service Websites zur Verfügung.

AUSBILDUNG, TRAINING UND WORKSHOPS

Das globale Service-Netzwerk von Fuchs bildet die Schnittstelle zwischen Anwender und dem Hersteller. Hochqualifizierte Berater und Techniker stehen den Anwendern zur Beantwortung aller Fragen zu den Fuchs Lademaschinen zur Verfügung. Unterstützt werden Sie von einem ausgefeilten Schulungs- und Workshop-Programm im Fuchs-Schulungszentrum, das jedes Jahr von Hunderten internationaler Teilnehmer genutzt wird. Unsere professionell ausgebildeten Servicetechniker halten Kontakt zu den Servicepartnern und unterstützen sie bei der Lösung besonders anspruchsvoller Aufgaben.

SCHNELLER ERSATZTEILSERVICE

Wenn Hilfe benötigt wird, muss es schnell gehen. Deshalb hat Terex weltweit modernste Ersatzteillager eingerichtet, die zehntausende Sendungen pro Jahr versenden. Dank des Terex Connected Dealer Inventory Systems haben alle unsere teilnehmenden Geschäftspartner Zugriff auf Hunderttausende von Ersatzteilen weltweit.



MODULAR SYSTEM

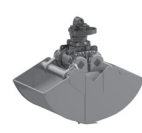
ANBAUGERÄTE



Mehrschalengreifer



Holzgreifer



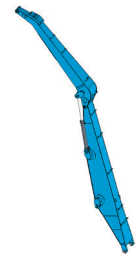
Zweischalengreifer



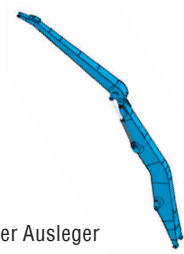
Lasthaken



LADEINRICHTUNGEN



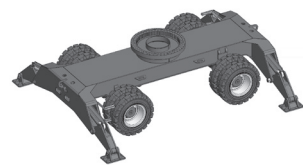
Gerade



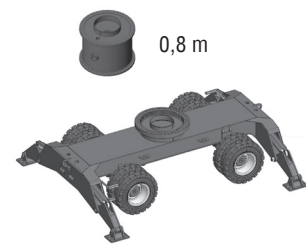
Gekröpfter Ausleger



UNTERWAGEN



Standard-Unterswagen

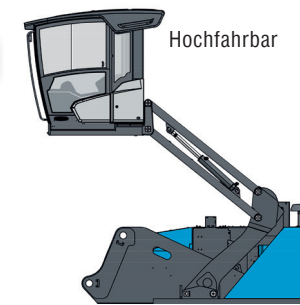


Standard-Unterswagen

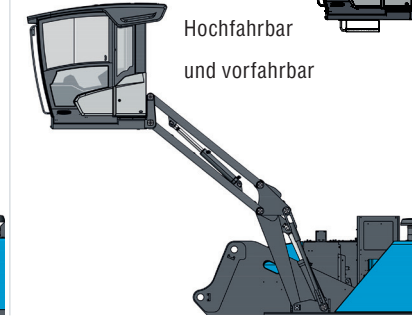
0,8 m



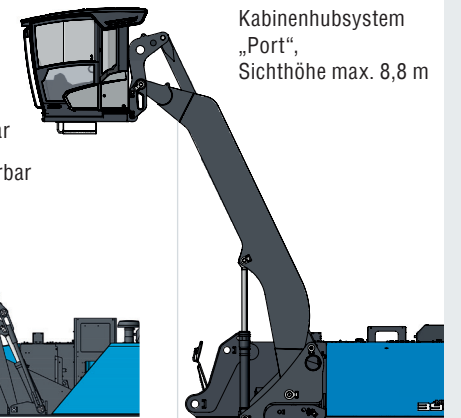
KABINENSYSTEME



Hochfahrbar

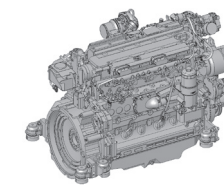


Hochfahrbar
und vorfahrbar

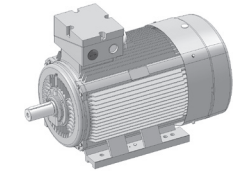


Kabinenhubsystem
„Port“,
Sichthöhe max. 8,8 m

MOTOREN



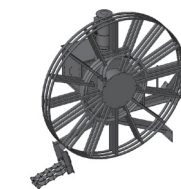
Dieselmotor



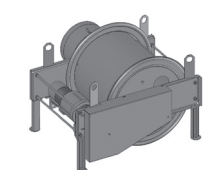
Elektromotor



OPTIONEN



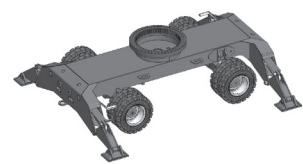
Kabelrolle



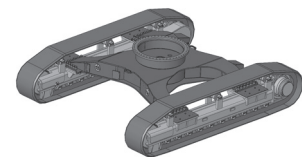
Kabeltrommel



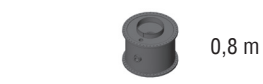
1,4 m



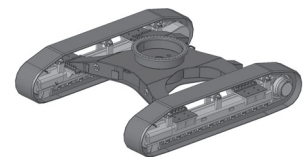
XL-Unterswagen



Raupe



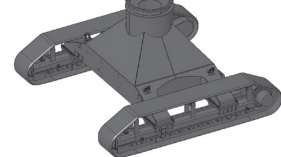
0,8 m



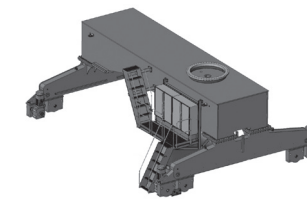
Raupe



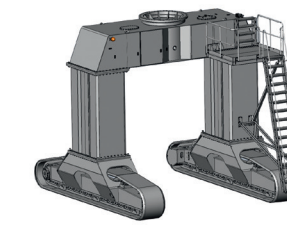
3,7 m



Raupe: XL-Unterswagen



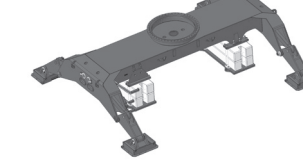
Schienerunterswagen



Portal



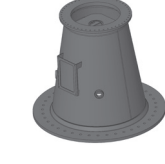
0,4–3,0 m



AHL Standard-Unterswagen



0,6–3,0 m



AHL Pylon



WORKS FOR YOU.™

www.terex.com/fuchs

Dezember 2023. Product specifications and prices are subject to change without notice or obligation. The photographs and/or drawings in this document are for illustrative purposes only. Refer to the appropriate Operator's Manual for instructions on the proper use of this equipment. Failure to follow the appropriate Operator's Manual when using our equipment or to otherwise act irresponsibly may result in serious injury or death. The only warranty applicable to our equipment is the standard written warranty applicable to the particular product and sale and Terex makes no other warranty, express or implied. © Terex Corporation 2023 - Terex, the Terex Crown design, Fuchs and Works For You are trademarks of Terex Corporation or its subsidiaries.



Terex® Deutschland GmbH | Industriestraße 3 | 76669 Bad Schönborn | Germany | Fon: +49 (0) 7253 84-0 | Fax: +49 (0) 7253 84-102 | www.terex.com/fuchs